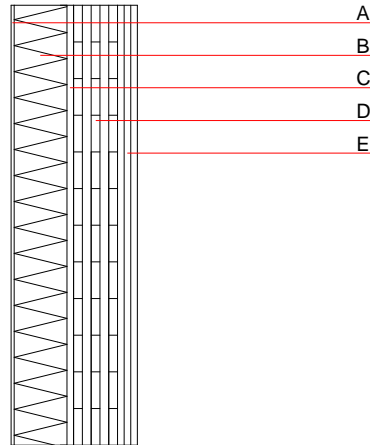


## Aussenwand - awmopo05b-00

Aussenwand, Holzmassivbau, nicht hinterlüftet, ohne Installationsebene, geputzt, Gipsplatte

### Bauphysikalische Bewertung

<b>Brandschutz</b>	<b>REI von innen</b> <b>REI von außen</b>	90 und A2 90 und A2
max. Wandhöhe = 3 m; max. Last $E_{d,fi} = 35 \text{ kN/m}$ Klassifizierung durch HFA		
<b>Wärmeschutz</b>	<b>U</b> <b>Diffusionsverhalten</b>	0,22 $\text{W}/(\text{m}^2\text{K})$ geeignet
Berechnung durch HFA		
<b>Schallschutz</b>	<b><math>R_w (C;C_{tr})</math></b> <b><math>L_{n,w} (C_i)</math></b>	42(-2;-5) dB
Bewertung durch HFA		
<b>Flächenbezogene Masse</b>	<b>m</b>	125,80 $\text{kg}/\text{m}^2$
Berechnet mit GKF		



**Bemerkung: ACHTUNG: Gipsplattenbefestigung und Ausführung der Stöße lt. Klassifizierungsbericht beachten!**

### Baustoffangaben zur Konstruktion, Schichtaufbau (von außen nach innen, Maße in mm)

	Dicke	Baustoff	Wärmeschutz				Brandverhaltensklasse EN
			$\lambda$	$\mu \text{ min - max}$	$\rho$	c	
A	7,0	Putzsystem	1,000	10 - 35	2000	1,130	A1
B	120,0	MW-PT [035; 90; $\geq 1000^\circ\text{C}$ ]	0,035	1	90	1,030	A1
C	15,0	Gipsfaserplatte oder	0,320	21	1000	1,100	A2
C	15,0	Gipsplatte Typ DEF (Gipsplatte für Außenbeplankungen gem. EN 520)	0,250	10	900	1,050	A2
D	100,0	Brettsperrholz (verklebt)	0,130	50	500	1,600	D
E	45,0	Gipsplatte Typ DF (GKF) (3x15mm) oder	0,250	10	800	1,050	A2
E	45,0	Gipsfaserplatte (3x15 mm)	0,320	21	1000	1,100	A2

### Ökologische Bewertung (pro $\text{m}^2$ Konstruktionsfläche)

#### Datenbasis ecoinvent

Verbaute Menge an NAWAROS	kg	46,788
Anteil NAWAROS am Gesamtgewicht	%	39,75
Einsatz an Primärenergie	MJ	933,896
Erneuerbarer Primärenergieanteil	%	10,08
$\Sigma\Delta\text{O}13$		61,4

Berechnung durch HFA

**Ökologische Bewertung im Detail**

Datenbasis Datenbank ecoinvent

Lebenszyklus (Phasen)	GWP <sub>Fossil</sub> [kg CO <sub>2</sub> Äqv.]	GWP <sub>Biogen</sub> [kg CO <sub>2</sub> Äqv.]	GWP <sub>Total</sub> [kg CO <sub>2</sub> Äqv.]	AP [kg SO <sub>2</sub> Äqv.]	EP [kg PO <sub>4</sub> Äqv.]	ODP [kg R11 Äqv.]	POCP [kg Ethen Äqv.]
A1 - A3	53,819	-74,926	-21,107	0,273	0,098	4,44E-6	0,090

Lebenszyklus (Phasen)	PERE [MJ]	PERM [MJ]	PERT [MJ]	PENRE [MJ]	PENRM [MJ]	PENRT [MJ]
A1 - A3	94,137	684,000	778,137	839,759	17,714	857,473