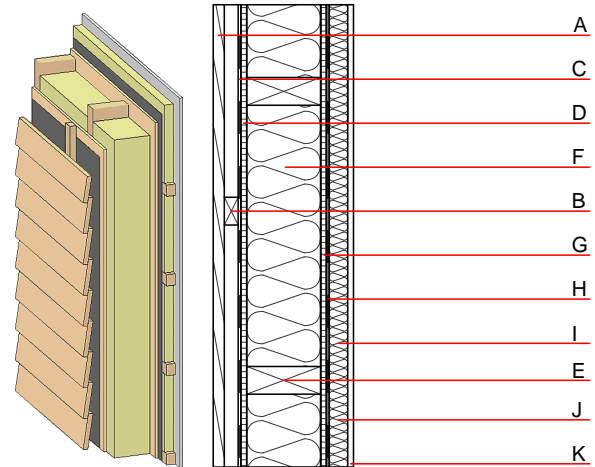


Aussenwand - awrhh02a-01

Aussenwand, Holzrahmen/Holztafel, hinterlüftet/belüftet, mit Installationsebene, geschalt, andere Oberfläche

Bauphysikalische Bewertung

Brandschutz	REI von innen REI von außen	60 30
max. Wandhöhe = 3 m; max. Last $E_{d,fi}$ = 19,0 kN/m Klassifizierung durch HFA		
Wärmeschutz	U Diffusionsverhalten	0,26 W/(m ² K) geeignet
Berechnung durch HFA		
Schallschutz	R_w (C;C _{tr}) $L_{n,w}$ (C _i)	49(-2;-9) dB
Wird die Lattung der Hinterlüftungsebene mit dem Konstruktionsholz verschraubt, die Lattung der Installationsebene senkrecht ausgeführt und ebenfalls mit dem Konstruktionsholz verschraubt so ergibt sich $R_w(C;C_{tr})=42(-1;-5)$ dB Bewertung durch MA39		
Flächenbezogene Masse	m	38,70 kg/m ²
Berechnet mit GF		



Bemerkung: e=625

Baustoffangaben zur Konstruktion, Schichtaufbau (von außen nach innen, Maße in mm)

	Dicke	Baustoff	Wärmeschutz				Brandverhaltensklasse EN
			λ	μ min - max	ρ	c	
A	24,0	Holz Lärche Außenwandverkleidung	0,155	150	600	1,600	D
B	30,0	Holz Fichte Lattung versetzt (30/50; 30/80)-Hinterlüftung	0,120	50	450	1,600	D
C		Windbremse $s_d \leq 0,3m$			1000		
D	16,0	Spanplatte	0,130	50 - 100	700	1,700	D
E	120,0	Konstruktionsholz (60/..; e=*)	0,120	50	450	1,600	D
F	120,0	Mineralwolle [040; ≥ 16 ; <1000°C]	0,040	1	16	1,030	A1
G	16,0	Spanplatte	0,130	50 - 100	700	1,700	D
H		Dampfbremse $s_d \geq 5m$			1000		
I	40,0	Holz Fichte Querlattung (a=400) bzw. Lattung versetzt	0,120	50	450	1,600	D
J	40,0	Mineralwolle [040; ≥ 16 ; <1000°C]	0,040	1	16	1,030	A1
K	12,5	Gipsplatte Typ DF (GKF) oder	0,250	10	800	1,050	A2
K	12,5	Gipsfaserplatte	0,320	21	1000	1,100	A2

Ökologische Bewertung (pro m² Konstruktionsfläche)

Datenbasis ecoinvent

Verbaute Menge an NAWAROS	kg	39,157
Anteil NAWAROS am Gesamtgewicht	%	73,54
Einsatz an Primärenergie	MJ	520,092
Erneuerbarer Primärenergieanteil	%	16,09
$\Sigma\Delta OI3$		24,5

Berechnung durch HFA

Ökologische Bewertung im Detail

Datenbasis Datenbank ecoinvent

Lebenszyklus (Phasen)	GWP _{Fossil} [kg CO ₂ Äqv.]	GWP _{Biogen} [kg CO ₂ Äqv.]	GWP _{Total} [kg CO ₂ Äqv.]	AP [kg SO ₂ Äqv.]	EP [kg PO ₄ Äqv.]	ODP [kg R11 Äqv.]	POCP [kg Ethen Äqv.]
A1 - A3	23,582	-64,816	-41,234	0,112	0,051	1,91E-6	0,027

Lebenszyklus (Phasen)	PERE [MJ]	PERM [MJ]	PERT [MJ]	PENRE [MJ]	PENRM [MJ]	PENRT [MJ]
A1 - A3	83,664	666,242	749,906	436,428	53,916	490,344