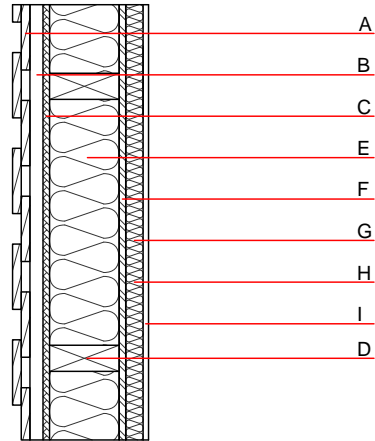


## Aussenwand - awrhh04a-06

Aussenwand, Holzrahmen/Holztafel, hinterlüftet/belüftet, mit Installationsebene, geschalt, andere Oberfläche

### Bauphysikalische Bewertung

<b>Brandschutz</b>	REI von innen	60
	REI von außen	30
max. Wandhöhe = 3 m; max. Last $E_{d,fi}$ = 32,0 kN/m Klassifizierung durch HFA		
<b>Wärmeschutz</b>	U	0,14 W/(m <sup>2</sup> K)
	Diffusionsverhalten	geeignet
Berechnung durch HFA		
<b>Schallschutz</b>	$R_w$ (C;C <sub>tr</sub> )	52(-3;-10) dB
	$L_{n,w}$ (C <sub>i</sub> )	
Wird die Lattung der Hinterlüftungsebene mit dem Konstruktionsholz verschraubt, die Lattung der Installationsebene senkrecht ausgeführt und ebenfalls mit dem Konstruktionsholz verschraubt so ergibt sich $R_w(C;C_{tr})=45(-1;-5)$ Bewertung durch MA39		
<b>Flächenbezogene Masse</b>	m	49,90 kg/m <sup>2</sup>
Berechnet mit GKF		



### Baustoffangaben zur Konstruktion, Schichtaufbau (von außen nach innen, Maße in mm)

	Dicke	Baustoff	Wärmeschutz				Brandverhaltensklasse EN
			$\lambda$	$\mu$ min - max	$\rho$	c	
A	24,0	Holz Lärche Außenwandverkleidung	0,155	150	600	1,600	D
B	30,0	Holz Fichte Lattung quer (30/50; 30/80)-Hinterlüftung	0,120	50	450	1,600	D
C	15,0	MDF	0,140	11	600	1,700	D
D	240,0	Konstruktionsholz (60/..; e=625)	0,120	50	450	1,600	D
E	240,0	Mineralwolle [040; ≥16; <1000°C]	0,040	1	16	1,030	A1
F	15,0	OSB	0,130	200	600	1,700	D
G	80,0	Holz Fichte Querlattung (a=400) bzw. Lattung versetzt	0,120	50	450	1,600	D
H	80,0	Mineralwolle [040; ≥16; <1000°C]	0,040	1	16	1,030	A1
I	12,5	Gipsplatte Typ DF (GKF) oder	0,250	10	800	1,050	A2
I	12,5	Gipsfaserplatte	0,320	21	1000	1,100	A2

### Ökologische Bewertung (pro m<sup>2</sup> Konstruktionsfläche)

#### Datenbasis ecoinvent

Verbaute Menge an NAWAROS	kg	48,017
Anteil NAWAROS am Gesamtgewicht	%	75,56
Einsatz an Primärenergie	MJ	653,225
Erneuerbarer Primärenergieanteil	%	22,20
$\Sigma\Delta OI3$		30,6

Berechnung durch HFA

**Ökologische Bewertung im Detail**

Datenbasis Datenbank ecoinvent

Lebenszyklus (Phasen)	GWP <sub>Fossil</sub> [kg CO <sub>2</sub> Äqv.]	GWP <sub>Biogen</sub> [kg CO <sub>2</sub> Äqv.]	GWP <sub>Total</sub> [kg CO <sub>2</sub> Äqv.]	AP [kg SO <sub>2</sub> Äqv.]	EP [kg PO <sub>4</sub> Äqv.]	ODP [kg R11 Äqv.]	POCP [kg Ethen Äqv.]
A1 - A3	28,565	-78,567	-50,002	0,158	0,070	2,63E-6	0,030

Lebenszyklus (Phasen)	PERE [MJ]	PERM [MJ]	PERT [MJ]	PENRE [MJ]	PENRM [MJ]	PENRT [MJ]
A1 - A3	144,990	817,470	962,461	508,235	28,891	537,127