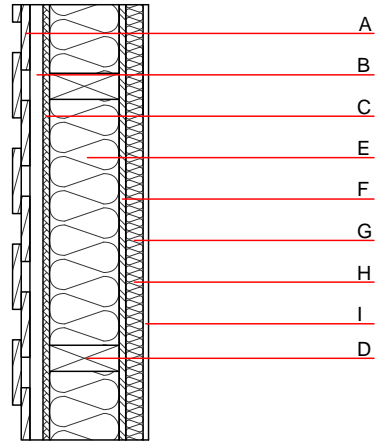


Aussenwand - awrhh04a-07

Aussenwand, Holzrahmen/Holztafel, hinterlüftet/belüftet, mit Installationsebene, geschalt, andere Oberfläche

Bauphysikalische Bewertung

Brandschutz	REI von innen	60
	REI von außen	30
max. Wandhöhe = 3 m; max. Last $E_{d,fi}$ = 32,0 kN/m Klassifizierung durch HFA		
Wärmeschutz	U	0,19 W/(m ² K)
	Diffusionsverhalten	geeignet
Berechnung durch HFA		
Schallschutz	R_w (C;C _{tr})	51(-3;-10) dB
	$L_{n,w}$ (C _i)	
Wird die Lattung der Hinterlüftungsebene mit dem Konstruktionsholz verschraubt, die Lattung der Installationsebene senkrecht ausgeführt und ebenfalls mit dem Konstruktionsholz verschraubt so ergibt sich $R_w(C;C_{tr})=44(-1;-5)$ Bewertung durch MA39		
Flächenbezogene Masse	m	47,90 kg/m ²
Berechnet mit GKF		



Baustoffangaben zur Konstruktion, Schichtaufbau (von außen nach innen, Maße in mm)

	Dicke	Baustoff	Wärmeschutz				Brandverhaltensklasse EN
			λ	μ min - max	ρ	c	
A	24,0	Holz Lärche Außenwandverkleidung	0,155	150	600	1,600	D
B	30,0	Holz Fichte Lattung quer (30/50; 30/80)-Hinterlüftung	0,120	50	450	1,600	D
C	15,0	MDF	0,140	11	600	1,700	D
D	160,0	Konstruktionsholz (60/..; e=625)	0,120	50	450	1,600	D
E	160,0	Mineralwolle [035; 50; <1000°C]	0,035	1	50	1,030	A1
F	15,0	OSB	0,130	200	600	1,700	D
G	40,0	Holz Fichte Querlattung (a=400) bzw. Lattung versetzt	0,120	50	450	1,600	D
H	40,0	Mineralwolle [035; 50; <1000°C]	0,035	1	50	1,030	A1
I	12,5	Gipsplatte Typ DF (GKF) oder	0,250	10	800	1,050	A2
I	12,5	Gipsfaserplatte	0,320	21	1000	1,100	A2

Ökologische Bewertung (pro m² Konstruktionsfläche)

Datenbasis ecoinvent

Verbaute Menge an NAWAROS	kg	41,519
Anteil NAWAROS am Gesamtgewicht	%	68,23
Einsatz an Primärenergie	MJ	796,234
Erneuerbarer Primärenergieanteil	%	16,87
$\Sigma\Delta OI3$		45,5

Berechnung durch HFA

Ökologische Bewertung im Detail

Datenbasis Datenbank ecoinvent

Lebenszyklus (Phasen)	GWP _{Fossil} [kg CO ₂ Äqv.]	GWP _{Biogen} [kg CO ₂ Äqv.]	GWP _{Total} [kg CO ₂ Äqv.]	AP [kg SO ₂ Äqv.]	EP [kg PO ₄ Äqv.]	ODP [kg R11 Äqv.]	POCP [kg Ethen Äqv.]
A1 - A3	36,586	-67,854	-31,269	0,207	0,093	3,51E-6	0,033

Lebenszyklus (Phasen)	PERE [MJ]	PERM [MJ]	PERT [MJ]	PENRE [MJ]	PENRM [MJ]	PENRT [MJ]
A1 - A3	134,353	705,445	839,797	661,882	28,891	690,773