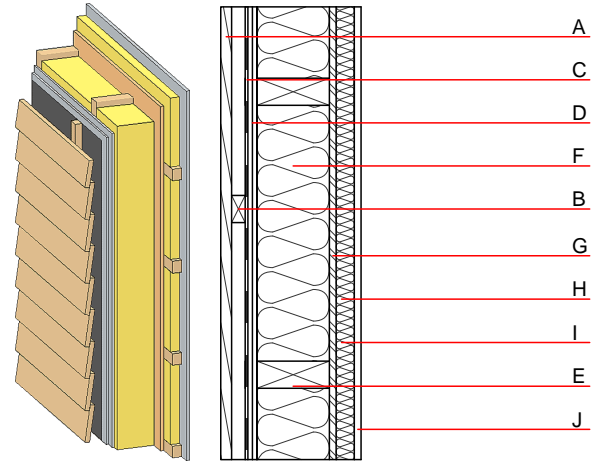


### Aussenwand - awrhh08b-09

Aussenwand, Holzrahmen/Holztafel, hinterlüftet/belüftet, mit Installationsebene, geschalt, andere Oberfläche

#### Bauphysikalische Bewertung

<b>Brandschutz</b>	REI von innen REI von außen	60 60
max. Wandhöhe = 3 m; max. Last $E_{d,fi} = 32,0 \text{ kN/m}$ Klassifizierung durch HFA		
<b>Wärmeschutz</b>	U Diffusionsverhalten	0,21 $\text{W}/(\text{m}^2\text{K})$ geeignet
Berechnung durch HFA		
<b>Schallschutz</b>	$R_w (C;C_{tr})$ $L_{n,w} (C_i)$	52(-2;-8) dB
Wird die Lattung der Hinterlüftungsebene mit dem Konstruktionsholz verschraubt, die Lattung der Installationsebene senkrecht ausgeführt und ebenfalls mit dem Konstruktionsholz verschraubt so ergibt sich $R_w(C;C_{tr})=45(-1;-5)$ dB Bewertung durch MA39		
<b>Flächenbezogene Masse</b>	m	64,90 $\text{kg}/\text{m}^2$
Berechnet mit GF		



#### Baustoffangaben zur Konstruktion, Schichtaufbau (von außen nach innen, Maße in mm)

	Dicke	Baustoff	Wärmeschutz				Brandverhaltensklasse EN
			$\lambda$	$\mu \text{ min - max}$	$\rho$	c	
A	24,0	Holz Lärche Aussenwandverkleidung	0,155	150	600	1,600	D
B	30,0	Holz Fichte Lattung versetzt (30/50; 30/80)-Hinterlüftung	0,120	50	450	1,600	D
C		Windbremse $sd \leq 0,3\text{m}$			1000		
D	20,0	Gipsfaserplatte (2x10 mm)	0,320	21	1000	1,100	A2
E	160,0	Zellulosefaser [040; E]	0,040	1 - 2	55	2,000	E
F	160,0	Konstruktionsholz (60/..; e=*)	0,120	50	450	1,600	D
G	15,0	OSB (luftdicht verklebt)	0,130	200	600	1,700	D
H	40,0	Holz Fichte Querlattung (a=400) bzw. Lattung versetzt	0,120	50	450	1,600	D
I	40,0	Zellulosefaser [040; E] bzw. Luftschicht bei Variante 02	0,040	1 - 2	55	2,000	E
J	15,0	Gipsfaserplatte oder	0,320	21	1000	1,100	A2
J	15,0	Gipsplatte Typ DF (GKF)	0,250	10	800	1,050	A2

#### Ökologische Bewertung (pro $\text{m}^2$ Konstruktionsfläche)

##### Datenbasis ecoinvent

Verbaute Menge an NAWAROS	kg	42,471
Anteil NAWAROS am Gesamtgewicht	%	58,30
Einsatz an Primärenergie	MJ	471,158
Erneuerbarer Primärenergieanteil	%	22,20
$\Sigma\Delta OI3$		19,4

Berechnung durch HFA

**Ökologische Bewertung im Detail**

Datenbasis Datenbank ecoinvent

Lebenszyklus (Phasen)	GWP <sub>Fossil</sub> [kg CO <sub>2</sub> Äqv.]	GWP <sub>Biogen</sub> [kg CO <sub>2</sub> Äqv.]	GWP <sub>Total</sub> [kg CO <sub>2</sub> Äqv.]	AP [kg SO <sub>2</sub> Äqv.]	EP [kg PO <sub>4</sub> Äqv.]	ODP [kg R11 Äqv.]	POCP [kg Ethen Äqv.]
A1 - A3	22,930	-71,036	-48,106	0,109	0,047	2.19E-6	0,007

Lebenszyklus (Phasen)	PERE [MJ]	PERM [MJ]	PERT [MJ]	PENRE [MJ]	PENRM [MJ]	PENRT [MJ]
A1 - A3	104,620	668,077	772,698	366,537	19,334	385,872