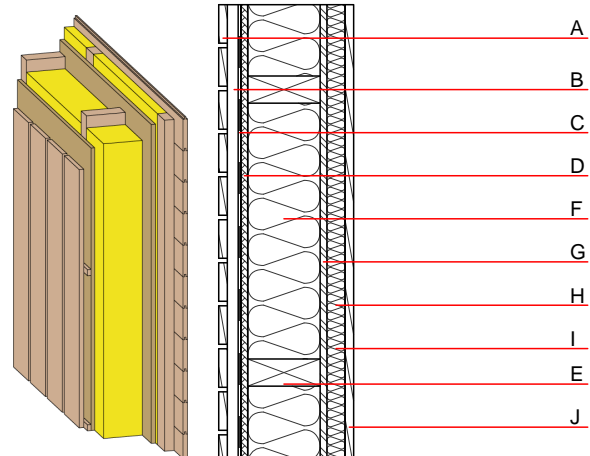


**Aussenwand - awrhh09a-05**

Aussenwand, Holzrahmen/Holztafel, hinterlüftet/belüftet, mit Installationsebene, geschalt, Holz sichtbar

**Bauphysikalische Bewertung**

<b>Brandschutz</b>	REI von innen	30
	REI von außen	30
max. Wandhöhe = 3 m; max. Last $E_{d,fi}$ = 32,0 kN/m Klassifizierung durch HFA		
<b>Wärmeschutz</b>	U	0,17 W/(m <sup>2</sup> K)
	Diffusionsverhalten	geeignet
Berechnung durch HFA		
<b>Schallschutz</b>	$R_w$ ( $C; C_{tr}$ )	46(-2;-7) dB
	$L_{n,w}$ ( $C_i$ )	
Bei geschlossener Holzfassade ergibt sich ein $R_w$ von 49 (-3; -10) Bewertung durch TGM		
<b>Flächenbezogene Masse</b>	m	62,70 kg/m <sup>2</sup>



**Baustoffangaben zur Konstruktion, Schichtaufbau** (von außen nach innen, Maße in mm)

	Dicke	Baustoff	Wärmeschutz				c	Brandverhaltensklasse EN
			$\lambda$	$\mu$ min - max	$\rho$			
A	19,0	Holz Lärche - Außenwandverkleidung (offene Schalung) senkrecht	0,155	150	600	1,600	D	
B	30,0	Holz Lärche - Lattung quer (30/50) vom Untergrund abgehoben, z.B. durch EPDM-Pads	0,155	150	600	1,600	D	
C		Windbremse $s_d \leq 0,3m$				1000		
D	15,0	MDF	0,140	11	600	1,700	D	
E	200,0	Konstruktionsholz (60/..; e=625)	0,120	50	450	1,600	D	
F	200,0	Holzfaserdämmung [039; 50]	0,039	1 - 2	50	2,100	E	
G	15,0	OSB	0,130	200	600	1,700	D	
H	40,0	Holz Fichte Querlattung (a=400) bzw. Lattung versetzt	0,120	50	450	1,600	D	
I	40,0	Holzfaserdämmung [039; 50]	0,039	1 - 2	50	2,100	E	
J	19,0	Holzschalung N&F	0,120	50	450	1,600	D	

**Ökologische Bewertung** (pro m<sup>2</sup> Konstruktionsfläche)

Datenbasis ecoinvent

Verbaute Menge an NAWAROS	kg	60,264
Anteil NAWAROS am Gesamtgewicht	%	97,03
Einsatz an Primärenergie	MJ	547,412
Erneuerbarer Primärenergieanteil	%	20,89
$\Sigma \Delta OI3$		23,7

Berechnung durch IBO

**Ökologische Bewertung im Detail**

Datenbasis Datenbank ecoinvent

Lebenszyklus (Phasen)	GWP <sub>Fossil</sub> [kg CO <sub>2</sub> Äqv.]	GWP <sub>Biogen</sub> [kg CO <sub>2</sub> Äqv.]	GWP <sub>Total</sub> [kg CO <sub>2</sub> Äqv.]	AP [kg SO <sub>2</sub> Äqv.]	EP [kg PO <sub>4</sub> Äqv.]	ODP [kg R11 Äqv.]	POCP [kg Ethen Äqv.]
A1 - A3	28,533	-104,114	-75,581	0,150	0,056	1,96E-6	0,008

Lebenszyklus (Phasen)	PERE [MJ]	PERM [MJ]	PERT [MJ]	PENRE [MJ]	PENRM [MJ]	PENRT [MJ]
A1 - A3	114,381	1039,579	1153,960	433,030	55,613	488,643