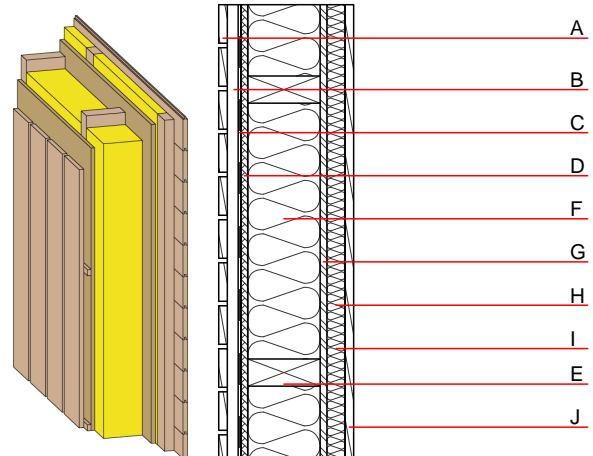


Aussenwand - awrhh09a-06

Aussenwand, Holzrahmen/Holztafel, hinterlüftet/belüftet, mit Installationsebene, geschalt, Holz sichtbar

Bauphysikalische Bewertung

Brandschutz	REI von innen REI von außen	30 30
max. Wandhöhe = 3 m; max. Last $E_{d,fi} = 32,0 \text{ kN/m}$ Klassifizierung durch HFA		
Wärmeschutz	U Diffusionsverhalten	0,15 $\text{W}/(\text{m}^2\text{K})$ geeignet
Berechnung durch HFA		
Schallschutz	$R_w (C; C_{tr})$ $L_{n,w} (C_i)$	47(-2;-7) dB
Bei geschlossener Holzfassade ergibt sich ein R_w von 50 (-3; -10) Bewertung durch TGM		
Flächenbezogene Masse	m	66,20 kg/m^2



Baustoffangaben zur Konstruktion, Schichtaufbau (von außen nach innen, Maße in mm)

	Dicke	Baustoff	Wärmeschutz				c	Brandverhaltensklasse EN
			λ	$\mu \text{ min} - \text{max}$	ρ			
A	19,0	Holz Lärche - Außenwandverkleidung (offene Schalung) senkrecht	0,155	150	600	1,600	D	
B	30,0	Holz Lärche - Lattung quer (30/50) vom Untergrund abgehoben, z.B. durch EPDM-Pads	0,155	150	600	1,600	D	
C		Windbremse $sd \leq 0,3\text{m}$				1000		
D	15,0	MDF	0,140	11	600	1,700	D	
E	240,0	Konstruktionsholz (60/..; e=625)	0,120	50	450	1,600	D	
F	240,0	Holzfaserdämmung [039; 50]	0,039	1 - 2	50	2,100	E	
G	15,0	OSB	0,130	200	600	1,700	D	
H	40,0	Holz Fichte Querlattung (a=400) bzw. Lattung versetzt	0,120	50	450	1,600	D	
I	40,0	Holzfaserdämmung [039; 50]	0,039	1 - 2	50	2,100	E	
J	19,0	Holzschalung N&F	0,120	50	450	1,600	D	

Ökologische Bewertung (pro m^2 Konstruktionsfläche)

Datenbasis ecoinvent

Verbaute Menge an NAWAROS	kg	63,805
Anteil NAWAROS am Gesamtgewicht	%	97,06
Einsatz an Primärenergie	MJ	583,204
Erneuerbarer Primärenergieanteil	%	20,65
$\Sigma \Delta OI3$		25,4

Berechnung durch IBO

Ökologische Bewertung im Detail

Datenbasis Datenbank ecoinvent

Lebenszyklus (Phasen)	GWP _{Fossil} [kg CO ₂ Äqv.]	GWP _{Biogen} [kg CO ₂ Äqv.]	GWP _{Total} [kg CO ₂ Äqv.]	AP [kg SO ₂ Äqv.]	EP [kg PO ₄ Äqv.]	ODP [kg R11 Äqv.]	POCP [kg Ethen Äqv.]
A1 - A3	30,566	-110,225	-79,659	0,159	0,059	2,11E-6	0,008

Lebenszyklus (Phasen)	PERE [MJ]	PERM [MJ]	PERT [MJ]	PENRE [MJ]	PENRM [MJ]	PENRT [MJ]
A1 - A3	120,403	1100,786	1221,189	462,801	58,414	521,215