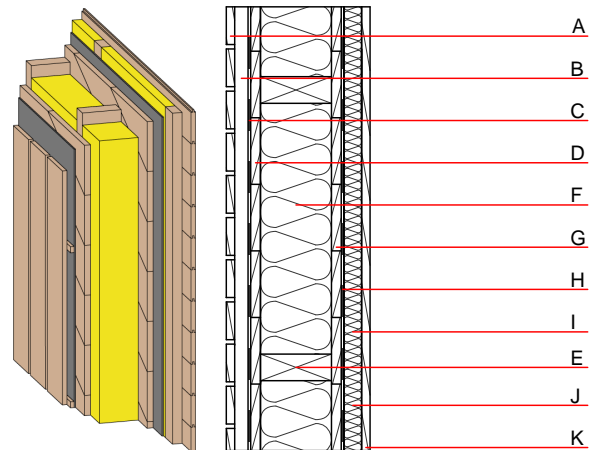


## Aussenwand - awrhh10a-02

Aussenwand, Holzrahmen/Holztafel, nicht hinterlüftet, mit Installationsebene, geschalt, Holz sichtbar

### Bauphysikalische Bewertung

<b>Brandschutz</b>	REI von innen	30
	REI von außen	30
max. Wandhöhe = 3 m; max. Last $E_{d,fi}$ = 32 kN/m Klassifizierung durch HFA		
<b>Wärmeschutz</b>	U	0,13 W/(m <sup>2</sup> K)
	Diffusionsverhalten	geeignet
Berechnung durch HFA		
<b>Schallschutz</b>	$R_w$ (C;C <sub>tr</sub> )	47(-2;-7) dB
	$L_{n,w}$ (C <sub>i</sub> )	
Bei geschlossener Holzfassade ergibt sich ein $R_w$ von 50 (-3; -10) Bewertung durch TGM		
<b>Flächenbezogene Masse</b>	m	58,50 kg/m <sup>2</sup>



### Baustoffangaben zur Konstruktion, Schichtaufbau (von außen nach innen, Maße in mm)

	Dicke	Baustoff	Wärmeschutz				Brandverhaltensklasse EN
			$\lambda$	$\mu$ min - max	$\rho$	c	
A	19,0	Holz Lärche - Außenwandverkleidung (offene Schalung) senkrecht	0,155	150	600	1,600	D
B	30,0	Holz Lärche - Lattung quer (30/50) vom Untergrund abgehoben, z.B. durch EPDM-Pads	0,155	150	600	1,600	D
C		Windbremse $sd \leq 0,3m$				1000	
D	22,0	Holzschalung Fichte Diagonalschalung	0,120	50	450	1,600	D
E	240,0	Konstruktionsholz (60/..; e=625)	0,120	50	450	1,600	D
F	240,0	Mineralwolle [035; $\geq 20$ ; <1000°C]	0,035	1	20	1,030	A1
G	22,0	Holzschalung Fichte Diagonalschalung	0,120	50	450	1,600	D
H		Dampfbremse $sd \geq 5m$				1000	
I	40,0	Holz Fichte Querlattung (a=400) bzw. Lattung versetzt	0,120	50	450	1,600	D
J	40,0	Mineralwolle [035; $\geq 20$ ; <1000°C]	0,035	1	20	1,030	A1
K	19,0	Holzschalung N&F	0,120	50	450	1,600	D

### Ökologische Bewertung (pro m<sup>2</sup> Konstruktionsfläche)

#### Datenbasis ecoinvent

Verbaute Menge an NAWAROS	kg	54,867
Anteil NAWAROS am Gesamtgewicht	%	89,54
Einsatz an Primärenergie	MJ	539,069
Erneuerbarer Primärenergieanteil	%	11,37
$\Sigma \Delta OI3$		27,2

Berechnung durch HFA

**Ökologische Bewertung im Detail**

Datenbasis Datenbank ecoinvent

Lebenszyklus (Phasen)	GWP <sub>Fossil</sub> [kg CO <sub>2</sub> Äqv.]	GWP <sub>Biogen</sub> [kg CO <sub>2</sub> Äqv.]	GWP <sub>Total</sub> [kg CO <sub>2</sub> Äqv.]	AP [kg SO <sub>2</sub> Äqv.]	EP [kg PO <sub>4</sub> Äqv.]	ODP [kg R11 Äqv.]	POCP [kg Ethen Äqv.]
A1 - A3	26,994	-92,200	-65,206	0,163	0,074	2,59E-6	0,009

Lebenszyklus (Phasen)	PERE [MJ]	PERM [MJ]	PERT [MJ]	PENRE [MJ]	PENRM [MJ]	PENRT [MJ]
A1 - A3	61,288	948,628	1009,916	477,781	10,862	488,643