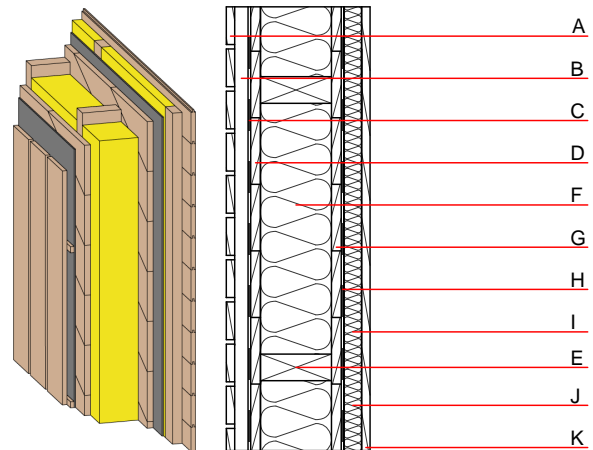


Aussenwand - awrhh10a-07

Aussenwand, Holzrahmen/Holztafel, nicht hinterlüftet, mit Installationsebene, geschalt, Holz sichtbar

Bauphysikalische Bewertung

Brandschutz	REI von innen	60
	REI von außen	30
max. Wandhöhe = 3 m; max. Last $E_{d,fi}$ = 32 kN/m Klassifizierung durch HFA		
Wärmeschutz	U	0,19 W/(m ² K)
	Diffusionsverhalten	geeignet
Berechnung durch HFA		
Schallschutz	R_w (C;C _{tr})	46(-2;-7) dB
	$L_{n,w}$ (C _i)	
Bei geschlossener Holzfassade ergibt sich ein R_w von 49 (-3; -10) Bewertung durch TGM		
Flächenbezogene Masse	m	56,10 kg/m ²



Baustoffangaben zur Konstruktion, Schichtaufbau (von außen nach innen, Maße in mm)

	Dicke	Baustoff	Wärmeschutz				Brandverhaltensklasse EN
			λ	μ min - max	ρ	c	
A	19,0	Holz Lärche - Außenwandverkleidung (offene Schalung) senkrecht	0,155	150	600	1,600	D
B	30,0	Holz Lärche - Lattung quer (30/50) vom Untergrund abgehoben, z.B. durch EPDM-Pads	0,155	150	600	1,600	D
C		Windbremse $s_d \leq 0,3m$			1000		
D	22,0	Holzschalung Fichte Diagonalschalung	0,120	50	450	1,600	D
E	160,0	Konstruktionsholz (60/..; e=625)	0,120	50	450	1,600	D
F	160,0	Mineralwolle [038; ≥ 33 ; $\geq 1000^\circ C$]	0,038	1	33	1,030	A1
G	22,0	Holzschalung Fichte Diagonalschalung	0,120	50	450	1,600	D
H		Dampfbremse $s_d \geq 5m$			1000		
I	40,0	Holz Fichte Querlattung (a=400) bzw. Lattung versetzt	0,120	50	450	1,600	D
J	40,0	Mineralwolle [038; ≥ 33 ; $\geq 1000^\circ C$]	0,038	1	33	1,030	A1
K	19,0	Holzschalung N&F	0,120	50	450	1,600	D

Ökologische Bewertung (pro m² Konstruktionsfläche)

Datenbasis ecoinvent

Verbaute Menge an NAWAROS	kg	51,219
Anteil NAWAROS am Gesamtgewicht	%	87,18
Einsatz an Primärenergie	MJ	387,987
Erneuerbarer Primärenergieanteil	%	12,68
$\Sigma \Delta OI3$		23,8

Berechnung durch HFA

Ökologische Bewertung im Detail

Datenbasis Datenbank ecoinvent

Lebenszyklus (Phasen)	GWP _{Fossil} [kg CO ₂ Äqv.]	GWP _{Biogen} [kg CO ₂ Äqv.]	GWP _{Total} [kg CO ₂ Äqv.]	AP [kg SO ₂ Äqv.]	EP [kg PO ₄ Äqv.]	ODP [kg R11 Äqv.]	POCP [kg Ethen Äqv.]
A1 - A3	25,261	-86,174	-60,914	0,167	0,052	1,45E-6	0,035

Lebenszyklus (Phasen)	PERE [MJ]	PERM [MJ]	PERT [MJ]	PENRE [MJ]	PENRM [MJ]	PENRT [MJ]
A1 - A3	49,208	885,518	934,726	338,778	10,862	349,641