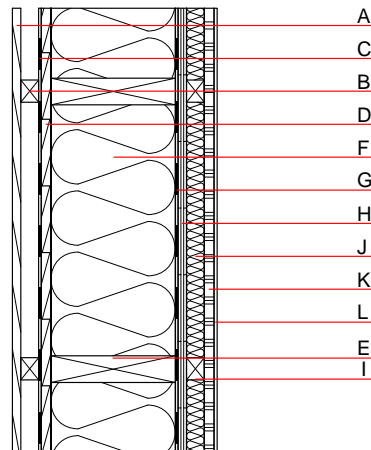


Aussenwand - awrhh17a-01

Aussenwand, Holzrahmen/Holztafel, hinterlüftet/belüftet, mit Installationsebene, geschalt, Lehm

Bauphysikalische Bewertung

Brandschutz	REI von innen	60
	REI von außen	30
max. Wandhöhe = 3 m; max. einwirkende Last $E_{d,fi} = 32 \text{ kN/lm}$ Klassifizierung durch HFA		
Wärmeschutz	U	0,13 W/(m ² K)
	Diffusionsverhalten	geeignet
Berechnung durch IBO		
Schallschutz	$R_w (C;C_{tr})$	46(-2;-7) dB
	$L_{n,w} (C_i)$	
Bewertung durch HFA		
Flächenbezogene Masse	m	83,50 kg/m ²



Baustoffangaben zur Konstruktion, Schichtaufbau (von außen nach innen, Maße in mm)

	Dicke	Baustoff	Wärmeschutz				Brandverhaltensklasse EN
			λ	$\mu \text{ min - max}$	ρ	c	
A	19,0	Holzfassade Fassade	0,120	50	450	1,600	D
B	40,0	Holz Fichte (Hinterlüftung)	0,120	50	450	1,600	D
C		Windbremse $sd \leq 0,3\text{m}$ (Baupapier)			1000		
D	24,0	Holzschalung Fichte Diagonalschalung	0,120	50	450	1,600	D
E	280,0	Konstruktionsholz (60/..; e=625)	0,120	50	450	1,600	D
F	280,0	Zellulosefaser [038; 50]	0,038	1	50	2,000	E
G		Dampfbremse $sd \geq 6\text{m}$			1000		
H	16,0	Spanplatte	0,130	50 - 100	700	1,700	D
I	40,0	Holz Fichte Lattung vertikal	0,120	50	450	1,600	D
J	40,0	Schafwolle [040; 30]	0,040	1	30	1,720	E
K	22,0	Lehmplatte gem. DIN 18948	0,353	5 - 10	1450	1,100	A1
L	5,0	Lehmputz (mit Glasarmierungsgewebe)	0,810	10	1700	0,930	A1

Ökologische Bewertung (pro m² Konstruktionsfläche)

Datenbasis ecoinvent

Verbaute Menge an NAWAROS	kg	63,851
Anteil NAWAROS am Gesamtgewicht	%	76,47
Einsatz an Primärenergie	MJ	503,860
Erneuerbarer Primärenergieanteil	%	31,24
$\Sigma\Delta OI3$		16,0

Berechnung durch IBO

Ökologische Bewertung im Detail

Datenbasis Datenbank ecoinvent

Lebenszyklus (Phasen)	GWP _{Fossil} [kg CO ₂ Äqv.]	GWP _{Biogen} [kg CO ₂ Äqv.]	GWP _{Total} [kg CO ₂ Äqv.]	AP [kg SO ₂ Äqv.]	EP [kg PO ₄ Äqv.]	ODP [kg R11 Äqv.]	POCP [kg Ethen Äqv.]
A1 - A3	23,599	-97,707	-74,108	0,120	0,051	2,28E-6	0,026

Lebenszyklus (Phasen)	PERE [MJ]	PERM [MJ]	PERT [MJ]	PENRE [MJ]	PENRM [MJ]	PENRT [MJ]
A1 - A3	157,393	989,491	1146,884	346,467	23,003	369,470