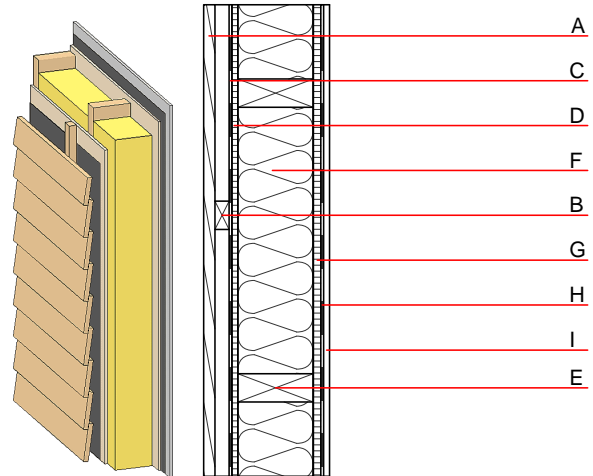


Aussenwand - awrhh02a-04

Aussenwand, Holzrahmen/Holztafel, hinterlüftet/belüftet, ohne Installationsebene, geschalt, andere Oberfläche

Bauphysikalische Bewertung

Brandschutz	REI von innen	60
	REI von außen	30
max. Wandhöhe = 3 m; max. Last $E_{d,fi}$ = 32,0 kN/m Klassifizierung durch HFA		
Wärmeschutz	U	0,24 W/(m ² K)
	Diffusionsverhalten	geeignet
Berechnung durch HFA		
Schallschutz	R_w (C;C _{tr})	48(-2;-8) dB
	$L_{n,w}$ (C _i)	
Wird die Lattung der Hinterlüftungsebene mit dem Konstruktionsholz verschraubt so ergibt sich $R_w(C;C_{tr})=44(-1;-7)$ dB Bewertung durch MA39		
Flächenbezogene Masse	m	42,00 kg/m ²
Berechnet mit GF		



Bemerkung: e=625

Baustoffangaben zur Konstruktion, Schichtaufbau (von außen nach innen, Maße in mm)

	Dicke	Baustoff	Wärmeschutz				c	Brandverhaltensklasse EN
			λ	μ min - max	ρ			
A	24,0	Holz Lärche Außenwandverkleidung	0,155	150	600	1,600	D	
B	30,0	Holz Fichte Lattung versetzt (30/50; 30/80)-Hinterlüftung	0,120	50	450	1,600	D	
C		Windbremse $s_d \leq 0,3m$				1000		
D	16,0	Spanplatte	0,130	50 - 100	700	1,700	D	
E	160,0	Konstruktionsholz (60/..; e=*)	0,120	50	450	1,600	D	
F	160,0	Mineralwolle [035; 50; <1000°C]	0,035	1	50	1,030	A1	
G	16,0	Spanplatte	0,130	50 - 100	700	1,700	D	
H		Dampfbremse $s_d \geq 5m$				1000		
I	12,5	Gipsplatte Typ DF (GKF) oder	0,250	10	800	1,050	A2	
I	12,5	Gipsfaserplatte	0,320	21	1000	1,100	A2	

Ökologische Bewertung (pro m² Konstruktionsfläche)

Datenbasis ecoinvent

Verbaute Menge an NAWAROS	kg	38,131
Anteil NAWAROS am Gesamtgewicht	%	67,03
Einsatz an Primärenergie	MJ	740,972
Erneuerbarer Primärenergieanteil	%	12,38
$\Sigma\Delta OI3$		43,0

Berechnung durch HFA

Ökologische Bewertung im Detail

Datenbasis Datenbank ecoinvent

Lebenszyklus (Phasen)	GWP _{Fossil} [kg CO ₂ Äqv.]	GWP _{Biogen} [kg CO ₂ Äqv.]	GWP _{Total} [kg CO ₂ Äqv.]	AP [kg SO ₂ Äqv.]	EP [kg PO ₄ Äqv.]	ODP [kg R11 Äqv.]	POCP [kg Ethen Äqv.]
A1 - A3	34,848	-63,147	-28,299	0,182	0,083	3,12E-6	0,034

Lebenszyklus (Phasen)	PERE [MJ]	PERM [MJ]	PERT [MJ]	PENRE [MJ]	PENRM [MJ]	PENRT [MJ]
A1 - A3	91,722	648,554	740,275	649,250	53,916	703,166