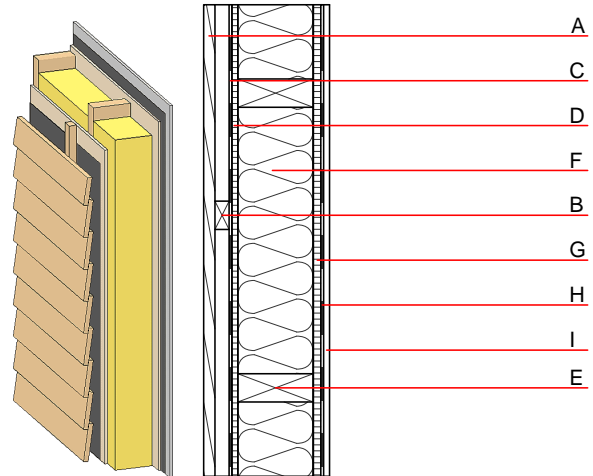


Aussenwand - awrhh02a-08

Aussenwand, Holzrahmen/Holztafel, hinterlüftet/belüftet, ohne Installationsebene, geschalt, andere Oberfläche

Bauphysikalische Bewertung

Brandschutz	REI von innen REI von außen	60 30
max. Wandhöhe = 3 m; max. Last $E_{d,fi}$ = 32,0 kN/m Klassifizierung durch HFA		
Wärmeschutz	U Diffusionsverhalten	0,28 W/(m ² K) geeignet
Berechnung durch HFA		
Schallschutz	R_w (C;C _{tr}) $L_{n,w}$ (C _i)	47(-2;-8) dB
Wird die Lattung der Hinterlüftungsebene mit dem Konstruktionsholz verschraubt so ergibt sich $R_w(C;C_{tr})=43(-1;-7)$ dB Bewertung durch MA39		
Flächenbezogene Masse	m	41,20 kg/m ²
Berechnet mit GF		



Bemerkung: e=400

Baustoffangaben zur Konstruktion, Schichtaufbau (von außen nach innen, Maße in mm)

	Dicke	Baustoff	Wärmeschutz				c	Brandverhaltensklasse EN
			λ	μ min - max	ρ			
A	24,0	Holz Lärche Außenwandverkleidung	0,155	150	600	1,600	D	
B	30,0	Holz Fichte Lattung versetzt (30/50; 30/80)-Hinterlüftung	0,120	50	450	1,600	D	
C		Windbremse $s_d \leq 0,3m$				1000		
D	16,0	Spanplatte	0,130	50 - 100	700	1,700	D	
E	160,0	Konstruktionsholz (60/..; e=*)	0,120	50	450	1,600	D	
F	160,0	Mineralwolle [040; ≥ 16 ; <1000°C]	0,040	1	16	1,030	A1	
G	16,0	Spanplatte	0,130	50 - 100	700	1,700	D	
H		Dampfbremse $s_d \geq 5m$				1000		
I	12,5	Gipsplatte Typ DF (GKF) oder	0,250	10	800	1,050	A2	
I	12,5	Gipsfaserplatte	0,320	21	1000	1,100	A2	

Ökologische Bewertung (pro m² Konstruktionsfläche)

Datenbasis ecoinvent

Verbaute Menge an NAWAROS	kg	42,235
Anteil NAWAROS am Gesamtgewicht	%	75,14
Einsatz an Primärenergie	MJ	539,495
Erneuerbarer Primärenergieanteil	%	17,48
$\Sigma\Delta OI3$		24,4

Berechnung durch HFA

Ökologische Bewertung im Detail

Datenbasis Datenbank ecoinvent

Lebenszyklus (Phasen)	GWP _{Fossil} [kg CO ₂ Äqv.]	GWP _{Biogen} [kg CO ₂ Äqv.]	GWP _{Total} [kg CO ₂ Äqv.]	AP [kg SO ₂ Äqv.]	EP [kg PO ₄ Äqv.]	ODP [kg R11 Äqv.]	POCP [kg Ethen Äqv.]
A1 - A3	24,124	-69,903	-45,779	0,116	0,053	1,95E-6	0,028

Lebenszyklus (Phasen)	PERE [MJ]	PERM [MJ]	PERT [MJ]	PENRE [MJ]	PENRM [MJ]	PENRT [MJ]
A1 - A3	94,301	719,306	813,608	445,193	53,916	499,109