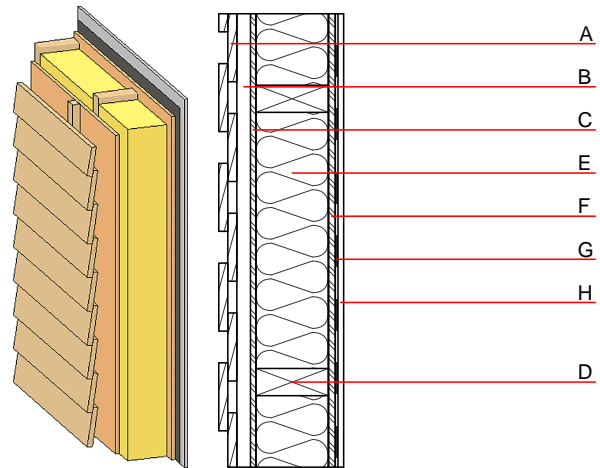


### Aussenwand - awrhh03a-07

Aussenwand, Holzrahmen/Holztafel, hinterlüftet/belüftet, ohne Installationsebene, geschalt, andere Oberfläche

#### Bauphysikalische Bewertung

<b>Brandschutz</b>	REI von innen REI von außen	60 30
max. Wandhöhe = 3 m; max. Last $E_{d,fi}$ = 32,0 kN/m Klassifizierung durch HFA		
<b>Wärmeschutz</b>	U Diffusionsverhalten	0,28 W/(m <sup>2</sup> K) geeignet
Berechnung durch HFA		
<b>Schallschutz</b>	$R_w$ (C;C <sub>tr</sub> ) $L_{n,w}$ (C <sub>i</sub> )	47(-2;-8) dB
Wird die Lattung der Hinterlüftungsebene mit dem Konstruktionsholz verschraubt so ergibt sich $R_w(C;C_{tr})=43(-1;-7)$ dB Bewertung durch MA39		
<b>Flächenbezogene Masse</b>	m	37,70 kg/m <sup>2</sup>
Berechnet mit GKF		



Bemerkung: e=625

#### Baustoffangaben zur Konstruktion, Schichtaufbau (von außen nach innen, Maße in mm)

	Dicke	Baustoff	Wärmeschutz				Brandverhaltensklasse EN
			$\lambda$	$\mu$ min - max	$\rho$	c	
A	24,0	Holz Lärche Außenwandverkleidung	0,155	150	600	1,600	D
B	30,0	Holz Fichte Lattung versetzt (30/50; 30/80) - Hinterlüftung	0,120	50	450	1,600	D
C	15,0	OSB	0,130	200	600	1,700	D
D	160,0	Konstruktionsholz (60/..; e=*)	0,120	50	450	1,600	D
E	160,0	Schafwolle [0,041; R=26]	0,041	1	30	1,720	E
F	15,0	OSB	0,130	200	600	1,700	D
G		Dampfbremse $s_d \geq 10m$			1000		
H	12,5	Gipsplatte Typ DF (GKF) oder	0,250	10	800	1,050	A2
H	12,5	Gipsfaserplatte	0,320	21	1000	1,100	A2

#### Ökologische Bewertung (pro m<sup>2</sup> Konstruktionsfläche)

##### Datenbasis ecoinvent

Verbaute Menge an NAWAROS	kg	40,953
Anteil NAWAROS am Gesamtgewicht	%	79,19
Einsatz an Primärenergie	MJ	439,679
Erneuerbarer Primärenergieanteil	%	27,39
$\Sigma\Delta OI3$		15,1

Berechnung durch HFA

**Ökologische Bewertung im Detail**

Datenbasis Datenbank ecoinvent

Lebenszyklus (Phasen)	GWP <sub>Fossil</sub> [kg CO <sub>2</sub> Äqv.]	GWP <sub>Biogen</sub> [kg CO <sub>2</sub> Äqv.]	GWP <sub>Total</sub> [kg CO <sub>2</sub> Äqv.]	AP [kg SO <sub>2</sub> Äqv.]	EP [kg PO <sub>4</sub> Äqv.]	ODP [kg R11 Äqv.]	POCP [kg Ethen Äqv.]
A1 - A3	23,317	-67,474	-44,157	0,083	0,035	1,79E-6	0,022

Lebenszyklus (Phasen)	PERE [MJ]	PERM [MJ]	PERT [MJ]	PENRE [MJ]	PENRM [MJ]	PENRT [MJ]
A1 - A3	120,432	715,176	835,608	319,246	24,841	344,087