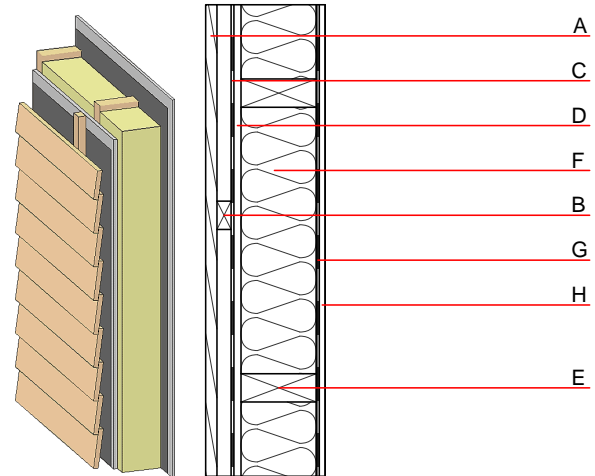


Aussenwand - awrhho04a-00

Aussenwand, Holzrahmen/Holztafel, hinterlüftet/belüftet, ohne Installationsebene, geschalt, andere Oberfläche

Bauphysikalische Bewertung

Brandschutz	REI von innen REI von außen	30 30
max. Wandhöhe = 3 m; max. Last $E_{d,fi}$ = 32,0 kN/m Klassifizierung durch HFA		
Wärmeschutz	U Diffusionsverhalten	0,27 W/(m ² K) geeignet
Berechnung durch HFA		
Schallschutz	R_w (C;C _{tr}) $L_{n,w}$ (C _i)	45(-2;-8) dB
Wird die Lattung der Hinterlüftungsebene mit dem Konstruktionsholz verschraubt so ergibt sich $R_w(C;C_{tr})=41(-1;-7)$ dB Bewertung durch MA39		
Flächenbezogene Masse	m	35,40 kg/m ²
Berechnet mit GF		



Bemerkung: e=625

Baustoffangaben zur Konstruktion, Schichtaufbau (von außen nach innen, Maße in mm)

Dicke	Baustoff	Wärmeschutz				Brandverhaltensklasse	
		λ	μ min - max	ρ	c	EN	
A	24,0 Holz Lärche Aussenwandverkleidung	0,155	150	600	1,600	D	
B	30,0 Holz Fichte Lattung versetzt (30/50; 30/80)-Hinterlüftung	0,120	50	450	1,600	D	
C	Windbremse $s_d \leq 0,3m$			1000			
D	12,5 Gipsfaserplatte	0,320	21	1000	1,100	A2	
E	160,0 Konstruktionsholz (60/..; e=*)	0,120	50	450	1,600	D	
F	160,0 Mineralwolle [040; ≥ 16 ; <1000°C]	0,040	1	16	1,030	A1	
G	Dampfbremse $s_d \geq 2m$			1000			
H	12,5 Gipsfaserplatte oder	0,320	21	1000	1,100	A2	
H	12,5 Gipsplatte Typ DF (GKF)	0,250	10	800	1,050	A2	

Ökologische Bewertung (pro m² Konstruktionsfläche)

Datenbasis ecoinvent

Verbaute Menge an NAWAROS	kg	21,744
Anteil NAWAROS am Gesamtgewicht	%	45,72
Einsatz an Primärenergie	MJ	404,969
Erneuerbarer Primärenergieanteil	%	21,31
$\Sigma\Delta OI3$		19,8

Berechnung durch HFA

Ökologische Bewertung im Detail

Datenbasis Datenbank ecoinvent

Lebenszyklus (Phasen)	GWP _{Fossil} [kg CO ₂ Äqv.]	GWP _{Biogen} [kg CO ₂ Äqv.]	GWP _{Total} [kg CO ₂ Äqv.]	AP [kg SO ₂ Äqv.]	EP [kg PO ₄ Äqv.]	ODP [kg R11 Äqv.]	POCP [kg Ethen Äqv.]
A1 - A3	18,273	-35,566	-17,294	0,087	0,041	1,85E-6	0,017

Lebenszyklus (Phasen)	PERE [MJ]	PERM [MJ]	PERT [MJ]	PENRE [MJ]	PENRM [MJ]	PENRT [MJ]
A1 - A3	86,300	362,661	448,961	318,668	10,862	329,531