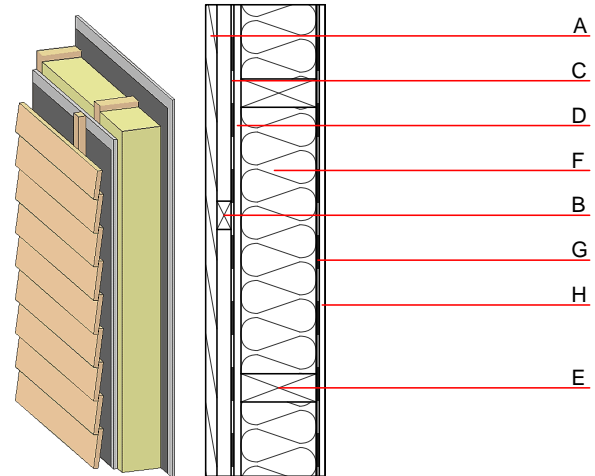


Aussenwand - awrhho04a-03

Aussenwand, Holzrahmen/Holztafel, hinterlüftet/belüftet, ohne Installationsebene, geschalt, andere Oberfläche

Bauphysikalische Bewertung

Brandschutz	REI von innen REI von außen	30 30
max. Wandhöhe = 3 m; max. Last $E_{d,fi}$ = 32,0 kN/m Klassifizierung durch HFA		
Wärmeschutz	U Diffusionsverhalten	0,19 W/(m ² K) geeignet
Berechnung durch HFA		
Schallschutz	R_w (C ₁ ;C _{tr}) $L_{n,w}$ (C ₁)	47(-2;-8) dB
Wird die Lattung der Hinterlüftungsebene mit dem Konstruktionsholz verschraubt so ergibt sich $R_w(C_1;C_{tr})=43(-1;-7)$ dB Bewertung durch MA39		
Flächenbezogene Masse	m	40,40 kg/m ²
Berechnet mit GF		



Bemerkung: e=625

Baustoffangaben zur Konstruktion, Schichtaufbau (von außen nach innen, Maße in mm)

	Dicke	Baustoff	Wärmeschutz				Brandverhaltensklasse EN
			λ	μ min - max	ρ	c	
A	24,0	Holz Lärche Aussenwandverkleidung	0,155	150	600	1,600	D
B	30,0	Holz Fichte Lattung versetzt (30/50; 30/80)-Hinterlüftung	0,120	50	450	1,600	D
C		Windbremse $s_d \leq 0,3m$				1000	
D	12,5	Gipsfaserplatte	0,320	21	1000	1,100	A2
E	240,0	Konstruktionsholz (60/..; e=*)	0,120	50	450	1,600	D
F	240,0	Mineralwolle [040; ≥ 16 ; <1000°C]	0,040	1	16	1,030	A1
G		Dampfbremse $s_d \geq 2m$				1000	
H	12,5	Gipsfaserplatte oder	0,320	21	1000	1,100	A2
H	12,5	Gipsplatte Typ DF (GKF)	0,250	10	800	1,050	A2

Ökologische Bewertung (pro m² Konstruktionsfläche)

Datenbasis ecoinvent

Verbaute Menge an NAWAROS	kg	25,392
Anteil NAWAROS am Gesamtgewicht	%	48,36
Einsatz an Primärenergie	MJ	491,581
Erneuerbarer Primärenergieanteil	%	20,40
$\Sigma\Delta OI3$		25,1

Berechnung durch HFA

Ökologische Bewertung im Detail

Datenbasis Datenbank ecoinvent

Lebenszyklus (Phasen)	GWP _{Fossil} [kg CO ₂ Äqv.]	GWP _{Biogen} [kg CO ₂ Äqv.]	GWP _{Total} [kg CO ₂ Äqv.]	AP [kg SO ₂ Äqv.]	EP [kg PO ₄ Äqv.]	ODP [kg R11 Äqv.]	POCP [kg Ethen Äqv.]
A1 - A3	22,193	-41,599	-19,406	0,112	0,052	2,25E-6	0,021

Lebenszyklus (Phasen)	PERE [MJ]	PERM [MJ]	PERT [MJ]	PENRE [MJ]	PENRM [MJ]	PENRT [MJ]
A1 - A3	100,292	425,552	525,844	391,290	10,862	402,152