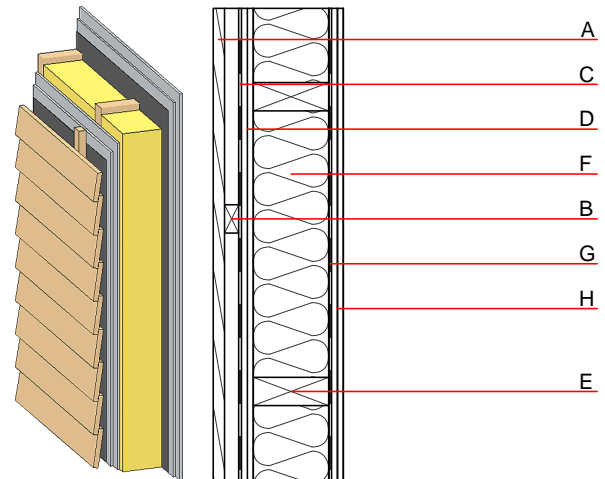


### Aussenwand - awrrho04b-03

Aussenwand, Holzrahmen/Holztafel, hinterlüftet/belüftet, ohne Installationsebene, geschalt, andere Oberfläche

#### Bauphysikalische Bewertung

<b>Brandschutz</b>	REI von innen	60
	REI von außen	60
max. Wandhöhe = 3 m; max. Last $E_{d,fi}$ = 32,0 kN/m Klassifizierung durch HFA		
<b>Wärmeschutz</b>	U	0,19 W/(m <sup>2</sup> K)
	Diffusionsverhalten	geeignet
<b>Schallschutz</b>	$R_w$ (C;C <sub>tr</sub> )	50(-2;-7) dB
	$L_{n,w}$ (C <sub>i</sub> )	
Wird die Lattung der Hinterlüftungsebene mit dem Konstruktionsholz verschraubt so ergibt sich $R_w(C;C_{tr})=46(-1;-6)$ dB Beurteilung durch MA39		
<b>Flächenbezogene Masse</b>	m	55,40 kg/m <sup>2</sup>
Berechnet mit GF		



#### Baustoffangaben zur Konstruktion, Schichtaufbau (von außen nach innen, Maße in mm)

	Dicke	Baustoff	Wärmeschutz				Brandverhaltensklasse	
			$\lambda$	$\mu$ min – max	$\rho$	c	EN	
A	24,0	Holz Lärche Aussenwandverkleidung	0,155	150	600	1,600	D	
B	30,0	Holz Fichte Lattung versetzt (30/50; 30/80)-Hinterlüftung	0,120	50	450	1,600	D	
C		Windbremse $s_d \leq 0,3m$				1000		
D	25,0	Gipsfaserplatte (2x.. mm)	0,320	21	1000	1,100	A2	
E	240,0	Konstruktionsholz (60/..; e=625)	0,120	50	450	1,600	D	
F	240,0	Mineralwolle [040; $\geq 16$ ; $< 1000^\circ C$ ]	0,040	1	16	1,030	A1	
G		Dampfbremse $s_d \geq 2m$				1000		
H	25,0	Gipsfaserplatte (2x.. mm) oder	0,320	21	1000	1,100	A2	
H	25,0	Gipsplatte Typ DF (GKF) (2x.. mm)	0,250	10	800	1,050	A2	

#### Ökologische Bewertung (pro m<sup>2</sup> Konstruktionsfläche)

##### Datenbasis ecoinvent

Verbaute Menge an NAWAROS	kg	25,842
Anteil NAWAROS am Gesamtgewicht	%	36,14
Einsatz an Primärenergie	MJ	587,967
Erneuerbarer Primärenergieanteil	%	19,41
$\Sigma \Delta OI3$		30,1

Berechnung durch HFA

**Ökologische Bewertung im Detail**

Datenbasis Datenbank ecoinvent

Lebenszyklus (Phasen)	GWP <sub>Fossil</sub> [kg CO <sub>2</sub> Äqv.]	GWP <sub>Biogen</sub> [kg CO <sub>2</sub> Äqv.]	GWP <sub>Total</sub> [kg CO <sub>2</sub> Äqv.]	AP [kg SO <sub>2</sub> Äqv.]	EP [kg PO <sub>4</sub> Äqv.]	ODP [kg R11 Äqv.]	POCP [kg Ethen Äqv.]
A1 - A3	26,905	-42,258	-15,353	0,124	0,058	2,82E-6	0,023

Lebenszyklus (Phasen)	PERE [MJ]	PERM [MJ]	PERT [MJ]	PENRE [MJ]	PENRM [MJ]	PENRT [MJ]
A1 - A3	114,152	425,552	539,704	473,815	10,862	484,677