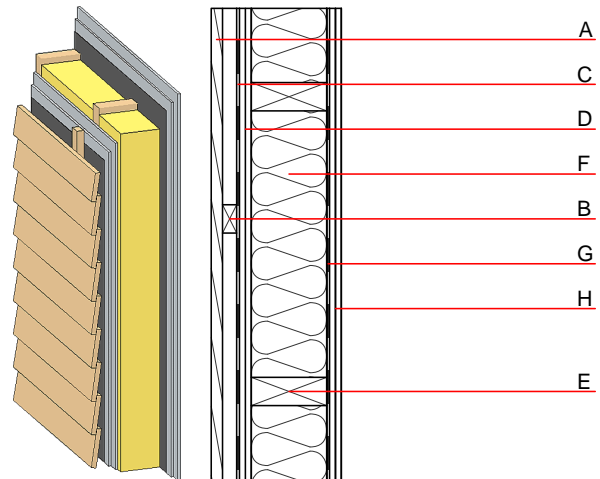


Aussenwand - awrrho04b-08

Aussenwand, Holzrahmen/Holztafel, hinterlüftet/belüftet, ohne Installationsebene, geschalt, andere Oberfläche

Bauphysikalische Bewertung

Brandschutz	REI von innen	60
	REI von außen	60
max. Wandhöhe = 3 m; max. Last $E_{d,fi} = 32,0 \text{ kN/m}$ Klassifizierung durch HFA		
Wärmeschutz	U	0,29 $\text{W}/(\text{m}^2\text{K})$
	Diffusionsverhalten	geeignet
Schallschutz	$R_w (C;C_{tr})$	48(-2;-7) dB
	$L_{n,w} (C_i)$	
Wird die Lattung der Hinterlüftungsebene mit dem Konstruktionsholz verschraubt so ergibt sich $R_w(C;C_{tr})=44(-1;-6)$ dB Beurteilung durch MA39		
Flächenbezogene Masse	m	54,60 kg/m^2
Berechnet mit GF		



Baustoffangaben zur Konstruktion, Schichtaufbau (von außen nach innen, Maße in mm)

	Dicke	Baustoff	Wärmeschutz				Brandverhaltensklasse EN
			λ	$\mu \text{ min} - \text{max}$	ρ	c	
A	24,0	Holz Lärche Aussenwandverkleidung	0,155	150	600	1,600	D
B	30,0	Holz Fichte Lattung versetzt (30/50; 30/80)-Hinterlüftung	0,120	50	450	1,600	D
C		Windbremse $sd \leq 0,3\text{m}$				1000	
D	25,0	Gipsfaserplatte (2x.. mm)	0,320	21	1000	1,100	A2
E	160,0	Konstruktionsholz (60/..; e=400)	0,120	50	450	1,600	D
F	160,0	Mineralwolle [040; ≥ 16 ; $< 1000^\circ\text{C}$]	0,040	1	16	1,030	A1
G		Dampfbremse $sd \geq 2\text{m}$				1000	
H	25,0	Gipsfaserplatte (2x.. mm) oder	0,320	21	1000	1,100	A2
H	25,0	Gipsplatte Typ DF (GKF) (2x.. mm)	0,250	10	800	1,050	A2

Ökologische Bewertung (pro m^2 Konstruktionsfläche)

Datenbasis ecoinvent

Verbaute Menge an NAWAROS	kg	26,298
Anteil NAWAROS am Gesamtgewicht	%	37,30
Einsatz an Primärenergie	MJ	521,295
Erneuerbarer Primärenergieanteil	%	21,58
$\Sigma\Delta\text{O}13$		24,4

Berechnung durch HFA

Ökologische Bewertung im Detail

Datenbasis Datenbank ecoinvent

Lebenszyklus (Phasen)	GWP _{Fossil} [kg CO ₂ Äqv.]	GWP _{Biogen} [kg CO ₂ Äqv.]	GWP _{Total} [kg CO ₂ Äqv.]	AP [kg SO ₂ Äqv.]	EP [kg PO ₄ Äqv.]	ODP [kg R11 Äqv.]	POCP [kg Ethen Äqv.]
A1 - A3	23,471	-43,004	-19,533	0,102	0,048	2,45E-6	0,020

Lebenszyklus (Phasen)	PERE [MJ]	PERM [MJ]	PERT [MJ]	PENRE [MJ]	PENRM [MJ]	PENRT [MJ]
A1 - A3	112,489	433,414	545,902	408,807	10,862	419,669