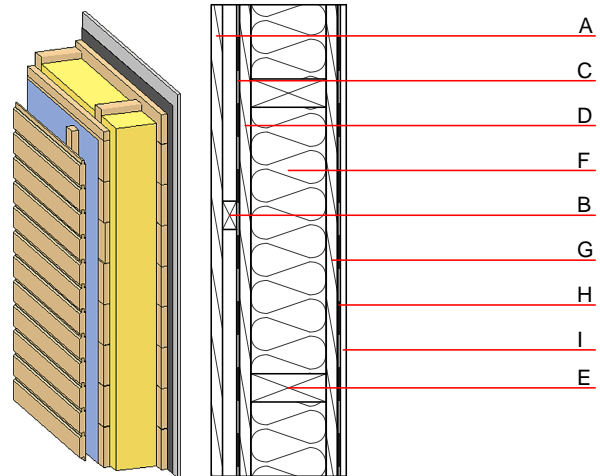


### Aussenwand - awrhho06a-01

Aussenwand, Holzrahmen/Holztafel, hinterlüftet/belüftet, ohne Installationsebene, geschalt, andere Oberfläche

#### Bauphysikalische Bewertung

<b>Brandschutz</b>	REI von innen REI von außen	60 30
max. Wandhöhe = 3 m; max. Last $E_{d,fi}$ = 19,0 kN/m Klassifizierung durch HFA		
<b>Wärmeschutz</b>	U Diffusionsverhalten	0,31 W/(m <sup>2</sup> K) geeignet
Berechnung durch HFA		
<b>Schallschutz</b>	$R_w$ (C;C <sub>tr</sub> ) $L_{n,w}$ (C <sub>i</sub> )	47(-2;-8) dB
Wird die Lattung der Hinterlüftungsebene mit dem Konstruktionsholz verschraubt so ergibt sich $R_w(C;C_{tr})=43(-1;-6)$ dB Bewertung durch MA39		
<b>Flächenbezogene Masse</b>	m	42,80 kg/m <sup>2</sup>
Berechnet mit GKF		



Bemerkung: e=625

#### Baustoffangaben zur Konstruktion, Schichtaufbau (von außen nach innen, Maße in mm)

	Dicke	Baustoff	Wärmeschutz				Brandverhaltensklasse EN
			$\lambda$	$\mu$ min - max	$\rho$	c	
A	24,0	Holz Lärche Außenwandverkleidung	0,155	150	600	1,600	D
B	30,0	Holz Fichte Lattung versetzt (30/50; 30/80) - Hinterlüftung	0,120	50	450	1,600	D
C		Windbremse $s_d \leq 0,3m$				1000	
D	25,0	Holzschalung Fichte	0,120	50	450	1,600	D
E	120,0	Konstruktionsholz (60/..; e=*)	0,120	50	450	1,600	D
F	120,0	Mineralwolle [040; $\geq 16$ ; <1000°C]	0,040	1	16	1,030	A1
G	25,0	Holzschalung Fichte	0,120	50	450	1,600	D
H		Dampfbremse $s_d \geq 5m$				1000	
I	12,5	Gipsplatte Typ DF (GKF) oder	0,250	10	800	1,050	A2
I	12,5	Gipsfaserplatte	0,320	21	1000	1,100	A2

#### Ökologische Bewertung (pro m<sup>2</sup> Konstruktionsfläche)

##### Datenbasis ecoinvent

Verbaute Menge an NAWAROS	kg	43,495
Anteil NAWAROS am Gesamtgewicht	%	78,61
Einsatz an Primärenergie	MJ	408,868
Erneuerbarer Primärenergieanteil	%	31,36
$\Sigma\Delta OI3$		12,4

Berechnung durch HFA

**Ökologische Bewertung im Detail**

Datenbasis Datenbank ecoinvent

Lebenszyklus (Phasen)	GWP <sub>Fossil</sub> [kg CO <sub>2</sub> Äqv.]	GWP <sub>Biogen</sub> [kg CO <sub>2</sub> Äqv.]	GWP <sub>Total</sub> [kg CO <sub>2</sub> Äqv.]	AP [kg SO <sub>2</sub> Äqv.]	EP [kg PO <sub>4</sub> Äqv.]	ODP [kg R11 Äqv.]	POCP [kg Ethen Äqv.]
A1 - A3	16,388	-71,273	-54,884	0,089	0,041	1,56E-6	0,024

Lebenszyklus (Phasen)	PERE [MJ]	PERM [MJ]	PERT [MJ]	PENRE [MJ]	PENRM [MJ]	PENRT [MJ]
A1 - A3	128,206	740,665	868,871	280,662	10,862	291,525