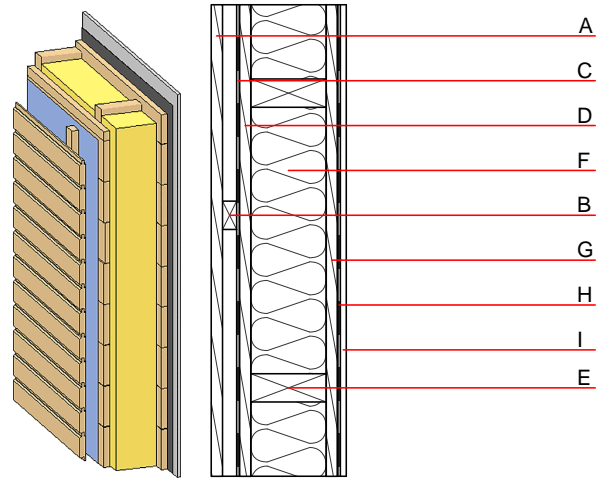


Aussenwand - awrhho06a-08

Aussenwand, Holzrahmen/Holztafel, hinterlüftet/belüftet, ohne Installationsebene, geschalt, andere Oberfläche

Bauphysikalische Bewertung

Brandschutz	REI von innen REI von außen	60 30
max. Wandhöhe = 3 m; max. Last $E_{d,fi} = 32,0 \text{ kN/m}$ Klassifizierung durch HFA		
Wärmeschutz	U Diffusionsverhalten	0,27 $\text{W}/(\text{m}^2\text{K})$ geeignet
Berechnung durch HFA		
Schallschutz	$R_w (C;C_{tr})$ $L_{n,w} (C_i)$	48(-2;-8) dB
Wird die Lattung der Hinterlüftungsebene mit dem Konstruktionsholz verschraubt so ergibt sich $R_w(C;C_{tr})=44(-1;-6)$ dB Bewertung durch MA39		
Flächenbezogene Masse	m	49,40 kg/m^2
Berechnet mit GKF		



Bemerkung: e=400

Baustoffangaben zur Konstruktion, Schichtaufbau (von außen nach innen, Maße in mm)

	Dicke	Baustoff	Wärmeschutz				Brandverhaltensklasse EN
			λ	μ min - max	ρ	c	
A	24,0	Holz Lärche Außenwandverkleidung	0,155	150	600	1,600	D
B	30,0	Holz Fichte Lattung versetzt (30/50; 30/80) - Hinterlüftung	0,120	50	450	1,600	D
C		Windbremse $s_d \leq 0,3\text{m}$				1000	
D	25,0	Holzschalung Fichte	0,120	50	450	1,600	D
E	160,0	Konstruktionsholz (60/..; e=*)	0,120	50	450	1,600	D
F	160,0	Mineralwolle [040; ≥ 16 ; $< 1000^\circ\text{C}$]	0,040	1	16	1,030	A1
G	25,0	Holzschalung Fichte	0,120	50	450	1,600	D
H		Dampfbremse $s_d \geq 5\text{m}$				1000	
I	12,5	Gipsplatte Typ DF (GKF) oder	0,250	10	800	1,050	A2
I	12,5	Gipsfaserplatte	0,320	21	1000	1,100	A2

Ökologische Bewertung (pro m^2 Konstruktionsfläche)

Datenbasis ecoinvent

Verbaute Menge an NAWAROS	kg	49,423
Anteil NAWAROS am Gesamtgewicht	%	80,03
Einsatz an Primärenergie	MJ	472,116
Erneuerbarer Primärenergieanteil	%	31,25
$\Sigma\Delta\text{O}13$		14,6

Berechnung durch HFA

Ökologische Bewertung im Detail

Datenbasis Datenbank ecoinvent

Lebenszyklus (Phasen)	GWP _{Fossil} [kg CO ₂ Äqv.]	GWP _{Biogen} [kg CO ₂ Äqv.]	GWP _{Total} [kg CO ₂ Äqv.]	AP [kg SO ₂ Äqv.]	EP [kg PO ₄ Äqv.]	ODP [kg R11 Äqv.]	POCP [kg Ethen Äqv.]
A1 - A3	18,835	-81,068	-62,233	0,104	0,048	1,80E-6	0,028

Lebenszyklus (Phasen)	PERE [MJ]	PERM [MJ]	PERT [MJ]	PENRE [MJ]	PENRM [MJ]	PENRT [MJ]
A1 - A3	147,530	842,864	990,394	324,586	10,862	335,448