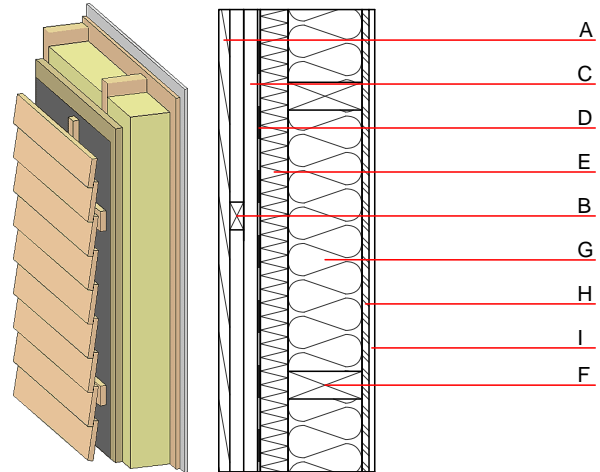


Aussenwand - awrrho07a-11

Aussenwand, Holzrahmen/Holztafel, hinterlüftet/belüftet, ohne Installationsebene, geschalt, andere Oberfläche

Bauphysikalische Bewertung

Brandschutz	REI von innen	60
	REI von außen	30
max. Wandhöhe = 3 m; max. Last $E_{d,fi}$ = 32,0 kN/m Klassifizierung durch HFA		
Wärmeschutz	U	0,17 W/(m ² K)
	Diffusionsverhalten	geeignet
Schallschutz	R_w (C;C _{tr})	47(-2;-8) dB
	$L_{n,w}$ (C _i)	
Flächenbezogene Masse	m	63,00 kg/m ²
Berechnet mit GKF		



Bemerkung: In Österreich ist gem. OIB-RL 2 bei hinterlüfteten und gleichzeitig gedämmten Fassaden ab der Gebäudeklasse 2 ein Dämmstoff, der min. Euroklasse D entspricht, erforderlich.

Baustoffangaben zur Konstruktion, Schichtaufbau (von außen nach innen, Maße in mm)

	Dicke	Baustoff	Wärmeschutz				Brandverhaltensklasse EN
			λ	μ min – max	ρ	c	
A	24,0	Holz Lärche Außenwandverkleidung	0,155	150	600	1,600	D
B	30,0	Holz Fichte Lattung - Hinterlüftung	0,120	50	450	1,600	D
C	30,0	Holz Fichte Querlattung	0,120	50	450	1,600	D
D		Windbremse $s_d \leq 0,3m$			1000		
E	60,0	Holzfaserdämmplatte [045; 140]	0,045	2 - 5	140	2,100	E
F	200,0	Konstruktionsholz (60/..; e=625)	0,120	50	450	1,600	D
G	200,0	Zellulosefaser [040; 50]	0,040	1	50	2,000	E
H	15,0	OSB (luftdicht verklebt)	0,130	200	600	1,700	D
I	12,5	Gipsplatte Typ DF (GKF) oder	0,250	10	800	1,050	A2
I	12,5	Gipsfaserplatte	0,320	21	1000	1,100	A2

Ökologische Bewertung (pro m² Konstruktionsfläche)

Datenbasis ecoinvent

Verbaute Menge an NAWAROS	kg	49,133
Anteil NAWAROS am Gesamtgewicht	%	80,67
Einsatz an Primärenergie	MJ	509,326
Erneuerbarer Primärenergieanteil	%	25,51
$\Sigma \Delta OI3$		21,0

Berechnung durch HFA

Ökologische Bewertung im Detail

Datenbasis Datenbank ecoinvent

Lebenszyklus (Phasen)	GWP _{Fossil} [kg CO ₂ Äqv.]	GWP _{Biogen} [kg CO ₂ Äqv.]	GWP _{Total} [kg CO ₂ Äqv.]	AP [kg SO ₂ Äqv.]	EP [kg PO ₄ Äqv.]	ODP [kg R11 Äqv.]	POCP [kg Ethen Äqv.]
A1 - A3	24,728	-76,516	-51,789	0,120	0,053	2,07E-6	0,024

Lebenszyklus (Phasen)	PERE [MJ]	PERM [MJ]	PERT [MJ]	PENRE [MJ]	PENRM [MJ]	PENRT [MJ]
A1 - A3	129,926	789,568	919,494	379,400	29,328	408,728