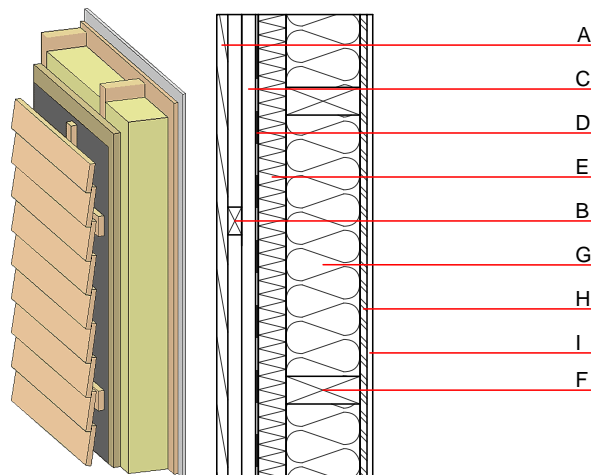


Aussenwand - awrhh07a-04

Aussenwand, Holzrahmen/Holztafel, hinterlüftet/belüftet, ohne Installationsebene, geschalt, andere Oberfläche

Bauphysikalische Bewertung

Brandschutz	REI von innen	60
	REI von außen	30
max. Wandhöhe = 3 m; max. Last $E_{d,fi}$ = 32,0 kN/m Klassifizierung durch HFA		
Wärmeschutz	U	0,18 W/(m ² K)
	Diffusionsverhalten	geeignet
Berechnung durch HFA		
Schallschutz	R_w ($C; C_{tr}$)	47(-2;-8) dB
	$L_{n,w}$ (C_i)	
Bewertung durch MA39		
Flächenbezogene Masse	m	58,90 kg/m ²
Berechnet mit GKF		



Bemerkung: In Österreich ist gem. OIB-RL 2 bei hinterlüfteten und gleichzeitig gedämmten Fassaden ab der Gebäudeklasse 2 ein Dämmstoff, der min. Euroklasse D entspricht, erforderlich.

Baustoffangaben zur Konstruktion, Schichtaufbau (von außen nach innen, Maße in mm)

	Dicke	Baustoff	Wärmeschutz				Brandverhaltensklasse EN
			λ	μ min - max	ρ	c	
A	24,0	Holz Lärche Außenwandverkleidung	0,155	150	600	1,600	D
B	30,0	Holz Fichte Lattung - Hinterlüftung	0,120	50	450	1,600	D
C	30,0	Holz Fichte Querlattung	0,120	50	450	1,600	D
D		Windbremse $s_d \leq 0,3m$				1000	
E	60,0	Holzfaserdämmplatte [045; 140]	0,045	2 - 5	140	2,100	E
F	160,0	Konstruktionsholz (60/...; e=625)	0,120	50	450	1,600	D
G	160,0	Mineralwolle [035; 50; <1000°C]	0,035	1	50	1,030	A1
H	15,0	OSB (luftdicht verklebt)	0,130	200	600	1,700	D
I	12,5	Gipsplatte Typ DF (GKF) oder	0,250	10	800	1,050	A2
I	12,5	Gipsfaserplatte	0,320	21	1000	1,100	A2

Ökologische Bewertung (pro m² Konstruktionsfläche)

Datenbasis ecoinvent

Verbaute Menge an NAWAROS	kg	38,522
Anteil NAWAROS am Gesamtgewicht	%	68,12
Einsatz an Primärenergie	MJ	765,570
Erneuerbarer Primärenergieanteil	%	16,86
$\Sigma \Delta OI3$		43,4

Berechnung durch HFA

Ökologische Bewertung im Detail

Datenbasis Datenbank ecoinvent

Lebenszyklus (Phasen)	GWP _{Fossil} [kg CO ₂ Äqv.]	GWP _{Biogen} [kg CO ₂ Äqv.]	GWP _{Total} [kg CO ₂ Äqv.]	AP [kg SO ₂ Äqv.]	EP [kg PO ₄ Äqv.]	ODP [kg R11 Äqv.]	POCP [kg Ethen Äqv.]
A1 - A3	36,529	-63,747	-27,218	0,193	0,088	3,50E-6	0,032

Lebenszyklus (Phasen)	PERE [MJ]	PERM [MJ]	PERT [MJ]	PENRE [MJ]	PENRM [MJ]	PENRT [MJ]
A1 - A3	129,097	656,751	785,848	636,473	29,328	665,801