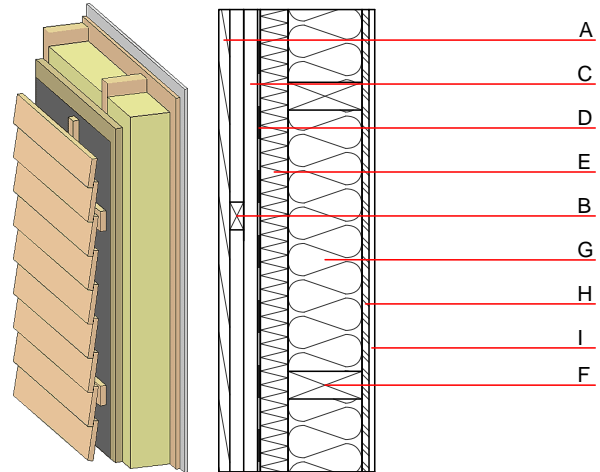


### Aussenwand - awrhh07a-06

Aussenwand, Holzrahmen/Holztafel, hinterlüftet/belüftet, ohne Installationsebene, geschalt, andere Oberfläche

#### Bauphysikalische Bewertung

<b>Brandschutz</b>	REI von innen	60
	REI von außen	30
max. Wandhöhe = 3 m; max. Last $E_{d,fi} = 32,0 \text{ kN/m}$ Klassifizierung durch HFA		
<b>Wärmeschutz</b>	U	0,19 $\text{W}/(\text{m}^2\text{K})$
	Diffusionsverhalten	geeignet
<b>Schallschutz</b>	$R_w (C; C_{tr})$	46(-2;-8) dB
	$L_{n,w} (C_1)$	
Bewertung durch MA39		
<b>Flächenbezogene Masse</b>	m	59,50 $\text{kg}/\text{m}^2$
Berechnet mit GKF		



Bemerkung: In Österreich ist gem. OIB-RL 2 bei hinterlüfteten und gleichzeitig gedämmten Fassaden ab der Gebäudeklasse 2 ein Dämmstoff, der min. Euroklasse D entspricht, erforderlich.

#### Baustoffangaben zur Konstruktion, Schichtaufbau (von außen nach innen, Maße in mm)

	Dicke	Baustoff	Wärmeschutz				Brandverhaltensklasse EN
			$\lambda$	$\mu \text{ min - max}$	$\rho$	c	
A	24,0	Holz Lärche Außenwandverkleidung	0,155	150	600	1,600	D
B	30,0	Holz Fichte Lattung - Hinterlüftung	0,120	50	450	1,600	D
C	30,0	Holz Fichte Querlattung	0,120	50	450	1,600	D
D		Windbremse $sd \leq 0,3\text{m}$			1000		
E	60,0	Holzfaserdämmplatte [045; 140]	0,045	2 - 5	140	2,100	E
F	160,0	Konstruktionsholz (60/..; e=625)	0,120	50	450	1,600	D
G	160,0	Zellulosefaser [040; 50]	0,040	1	50	2,000	E
H	15,0	OSB (luftdicht verklebt)	0,130	200	600	1,700	D
I	12,5	Gipsplatte Typ DF (GKF) oder	0,250	10	800	1,050	A2
I	12,5	Gipsfaserplatte	0,320	21	1000	1,100	A2

#### Ökologische Bewertung (pro $\text{m}^2$ Konstruktionsfläche)

##### Datenbasis ecoinvent

Verbaute Menge an NAWAROS	kg	45,552
Anteil NAWAROS am Gesamtgewicht	%	79,73
Einsatz an Primärenergie	MJ	481,646
Erneuerbarer Primärenergieanteil	%	25,37
$\Sigma\Delta\text{O}13$		19,8

Berechnung durch HFA

**Ökologische Bewertung im Detail**

Datenbasis Datenbank ecoinvent

Lebenszyklus (Phasen)	GWP <sub>Fossil</sub> [kg CO <sub>2</sub> Äqv.]	GWP <sub>Biogen</sub> [kg CO <sub>2</sub> Äqv.]	GWP <sub>Total</sub> [kg CO <sub>2</sub> Äqv.]	AP [kg SO <sub>2</sub> Äqv.]	EP [kg PO <sub>4</sub> Äqv.]	ODP [kg R11 Äqv.]	POCP [kg Ethen Äqv.]
A1 - A3	23,278	-71,545	-48,267	0,111	0,049	1,95E-6	0,022

Lebenszyklus (Phasen)	PERE [MJ]	PERM [MJ]	PERT [MJ]	PENRE [MJ]	PENRM [MJ]	PENRT [MJ]
A1 - A3	122,214	737,848	860,062	359,433	29,328	388,760