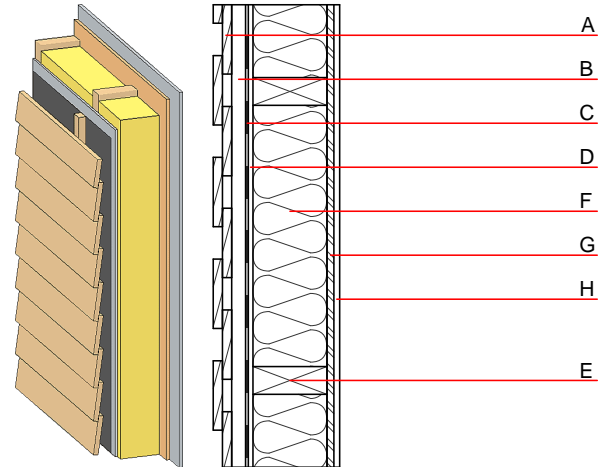


Aussenwand - awrhh08a-08

Aussenwand, Holzrahmen/Holztafel, hinterlüftet/belüftet, ohne Installationsebene, geschalt, andere Oberfläche

Bauphysikalische Bewertung

Brandschutz	REI von innen	60
	REI von außen	30
max. Wandhöhe = 3 m; max. Last $E_{d,fi}$ = 32,0 kN/m Klassifizierung durch HFA		
Wärmeschutz	U	0,29 W/(m ² K)
	Diffusionsverhalten	geeignet
Berechnung durch HFA		
Schallschutz	R_w (C;C _{tr})	47(-2;-8) dB
	$L_{n,w}$ (C _i)	
Wird die Lattung der Hinterlüftungsebene mit dem Konstruktionsholz verschraubt so ergibt sich $R_w(C;C_{tr})=43(-1;-7)$ dB Bewertung durch MA39		
Flächenbezogene Masse	m	49,10 kg/m ²
Berechnet mit GF		



Bemerkung: e=400

Baustoffangaben zur Konstruktion, Schichtaufbau (von außen nach innen, Maße in mm)

	Dicke	Baustoff	Wärmeschutz				Brandverhaltensklasse EN
			λ	μ min – max	ρ	c	
A	24,0	Holz Lärche Aussenwandverkleidung	0,155	150	600	1,600	D
B	30,0	Holz Fichte Lattung versetzt (30/50; 30/80)-Hinterlüftung	0,120	50	450	1,600	D
C		Windbremse $s_d \leq 0,3m$				1000	
D	12,5	Gipsfaserplatte	0,320	21	1000	1,100	A2
E	160,0	Konstruktionsholz (60/..; e=*)	0,120	50	450	1,600	D
F	160,0	Mineralwolle [040; ≥ 16 ; $< 1000^\circ C$]	0,040	1	16	1,030	A1
G	15,0	OSB (luftdicht verklebt)	0,130	200	600	1,700	D
H	12,5	Gipsfaserplatte oder	0,320	21	1000	1,100	A2
H	12,5	Gipsplatte Typ DF (GKF)	0,250	10	800	1,050	A2

Ökologische Bewertung (pro m² Konstruktionsfläche)

Datenbasis ecoinvent

Verbaute Menge an NAWAROS	kg	34,493
Anteil NAWAROS am Gesamtgewicht	%	61,70
Einsatz an Primärenergie	MJ	477,042
Erneuerbarer Primärenergieanteil	%	24,34
$\Sigma \Delta OI3$		20,6

Berechnung durch HFA

Ökologische Bewertung im Detail

Datenbasis Datenbank ecoinvent

Lebenszyklus (Phasen)	GWP _{Fossil} [kg CO ₂ Äqv.]	GWP _{Biogen} [kg CO ₂ Äqv.]	GWP _{Total} [kg CO ₂ Äqv.]	AP [kg SO ₂ Äqv.]	EP [kg PO ₄ Äqv.]	ODP [kg R11 Äqv.]	POCP [kg Ethen Äqv.]
A1 - A3	20,853	-56,264	-35,410	0,104	0,048	2,03E-6	0,022

Lebenszyklus (Phasen)	PERE [MJ]	PERM [MJ]	PERT [MJ]	PENRE [MJ]	PENRM [MJ]	PENRT [MJ]
A1 - A3	116,122	579,927	696,049	360,920	17,244	378,164