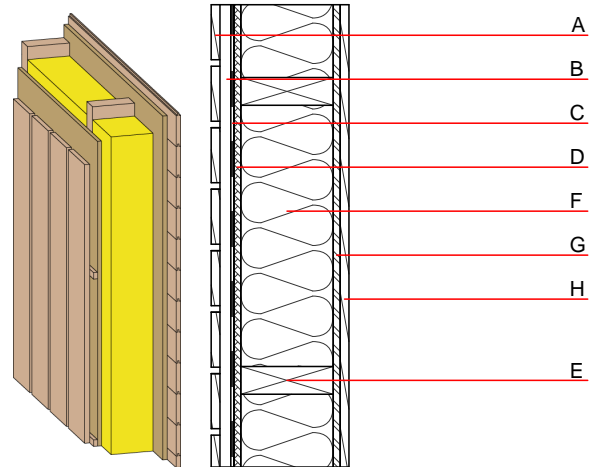


### Aussenwand - awrhh09a-04

Aussenwand, Holzrahmen/Holztafel, hinterlüftet/belüftet, ohne Installationsebene, geschalt, Holz sichtbar

#### Bauphysikalische Bewertung

<b>Brandschutz</b>	REI von innen	30
	REI von außen	30
max. Wandhöhe = 3 m; max. Last $E_{d,fi}$ = 32,0 kN/m Klassifizierung durch HFA		
<b>Wärmeschutz</b>	U	0,17 W/(m <sup>2</sup> K)
	Diffusionsverhalten	geeignet
Berechnung durch HFA		
<b>Schallschutz</b>	$R_w$ ( $C; C_{tr}$ )	44(-2;-5) dB
	$L_{n,w}$ ( $C_i$ )	
Bei geschlossener Holzfassade ergibt sich ein $R_w$ von 47 (-2; -7) Bewertung durch TGM		
<b>Flächenbezogene Masse</b>	m	62,60 kg/m <sup>2</sup>



#### Baustoffangaben zur Konstruktion, Schichtaufbau (von außen nach innen, Maße in mm)

	Dicke	Baustoff	Wärmeschutz				c	Brandverhaltensklasse EN
			$\lambda$	$\mu$ min – max	$\rho$			
A	19,0	Holz Lärche - Außenwandverkleidung (offene Schalung) senkrecht	0,155	150	600	1,600	D	
B	30,0	Holz Lärche - Lattung quer (30/50) vom Untergrund abgehoben, z.B. durch EPDM-Pads	0,155	150	600	1,600	D	
C		Windbremse $s_d \leq 0,3m$				1000		
D	15,0	MDF	0,140	11	600	1,700	D	
E	240,0	Konstruktionsholz (60/..; e=625)	0,120	50	450	1,600	D	
F	240,0	Zellulosefaser [040; 50]	0,040	1	50	2,000	E	
G	15,0	OSB	0,130	200	600	1,700	D	
H	19,0	Holzschalung N&F	0,120	50	450	1,600	D	

#### Ökologische Bewertung (pro m<sup>2</sup> Konstruktionsfläche)

##### Datenbasis ecoinvent

Verbaute Menge an NAWAROS	kg	59,579
Anteil NAWAROS am Gesamtgewicht	%	96,01
Einsatz an Primärenergie	MJ	510,938
Erneuerbarer Primärenergieanteil	%	30,27
$\Sigma\Delta OI3$		18,5

Berechnung durch IBO

**Ökologische Bewertung im Detail**

Datenbasis Datenbank ecoinvent

Lebenszyklus (Phasen)	GWP <sub>Fossil</sub> [kg CO <sub>2</sub> Äqv.]	GWP <sub>Biogen</sub> [kg CO <sub>2</sub> Äqv.]	GWP <sub>Total</sub> [kg CO <sub>2</sub> Äqv.]	AP [kg SO <sub>2</sub> Äqv.]	EP [kg PO <sub>4</sub> Äqv.]	ODP [kg R11 Äqv.]	POCP [kg Ethen Äqv.]
A1 - A3	22,909	-92,527	-69,618	0,127	0,055	1,74E-6	0,026

Lebenszyklus (Phasen)	PERE [MJ]	PERM [MJ]	PERT [MJ]	PENRE [MJ]	PENRM [MJ]	PENRT [MJ]
A1 - A3	154,662	965,462	1120,124	356,276	38,887	395,163