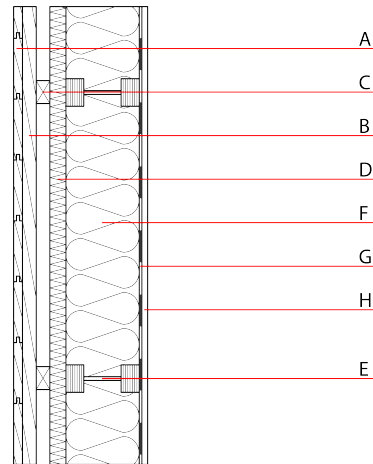


**Aussenwand - awrho14a-01**

Aussenwand, Holzrahmen/Holztafel, hinterlüftet/belüftet, ohne Installationsebene, geschalt, andere Oberfläche

**Bauphysikalische Bewertung**

<b>Brandschutz</b>	REI von innen	30
	REI von außen	30
max. Wandhöhe = 3 m; max. Last $E_{d,fi}$ = 17,0 kN/m Klassifizierung durch HFA		
<b>Wärmeschutz</b>	U	0,20 W/(m <sup>2</sup> K)
	Diffusionsverhalten	geeignet
Berechnung durch HFA		
<b>Schallschutz</b>	$R_w$ ( $C; C_{tr}$ )	45(-2;-8) dB
	$L_{n,w}$ ( $C_i$ )	
Bewertung durch HFA		
<b>Flächenbezogene Masse</b>	m	48,20 kg/m <sup>2</sup>
Berechnet mit GKF		



Bemerkung: Anstelle STEICOuniversal dry können auch STEICOprotect H dry und STEICOduo dry 40mm eingesetzt werden.  
 In Österreich ist gem. OIB-RL 2 bei hinterlüfteten und gleichzeitig gedämmten Fassaden ab der Gebäudeklasse 2 ein Dämmstoff, der min. Euroklasse D entspricht, erforderlich.

**Baustoffangaben zur Konstruktion, Schichtaufbau** (von außen nach innen, Maße in mm)

	Dicke	Baustoff	Wärmeschutz				Brandverhaltensklasse EN
			$\lambda$	$\mu$ min - max	$\rho$	c	
A	24,0	Holz Lärche geschlossen (Außenwandverkleidung)	0,155	150	600	1,600	D
B	30,0	Holz Fichte Querlattung ( $\geq 30/50$ )	0,120	50	450	1,600	D
C	30,0	Holz Fichte Lattung - Hinterlüftung ( $\geq 30/50$ )	0,120	50	450	1,600	D
D	35,0	STEICOuniversal dry [050; 210]	0,050	3	210	2,100	E
E	160,0	STEICOjoist mit Furnierschichtholzgurten (60/39) und Hartfasersteg (8) (60/160; e=625)					
F	160,0	STEICOflex [037; 60]	0,037	1 - 2	60	2,100	E
G		STEICOmultiphila 5 sd $\geq 5m$					E
H	12,5	Gipsplatte Typ DF (GKF) oder	0,250	10	800	1,050	A2
H	12,5	Gipsfaserplatte	0,320	21	1000	1,100	A2

**Ökologische Bewertung** (pro m<sup>2</sup> Konstruktionsfläche)

Datenbasis ecoinvent

Verbaute Menge an NAWAROS	kg	36,415
Anteil NAWAROS am Gesamtgewicht	%	73,87
Einsatz an Primärenergie	MJ	456,374
Erneuerbarer Primärenergieanteil	%	24,91
$\Sigma \Delta OI3$		20,5

Berechnung durch HFA

**Ökologische Bewertung im Detail**

Datenbasis Datenbank ecoinvent

Lebenszyklus (Phasen)	GWP <sub>Fossil</sub> [kg CO <sub>2</sub> Äqv.]	GWP <sub>Biogen</sub> [kg CO <sub>2</sub> Äqv.]	GWP <sub>Total</sub> [kg CO <sub>2</sub> Äqv.]	AP [kg SO <sub>2</sub> Äqv.]	EP [kg PO <sub>4</sub> Äqv.]	ODP [kg R11 Äqv.]	POCP [kg Ethen Äqv.]
A1 - A3	22,331	-56,276	-33,945	0,102	0,045	1,90E-6	0,019

Lebenszyklus (Phasen)	PERE [MJ]	PERM [MJ]	PERT [MJ]	PENRE [MJ]	PENRM [MJ]	PENRT [MJ]
A1 - A3	113,667	574,206	687,872	342,707	34,250	376,957