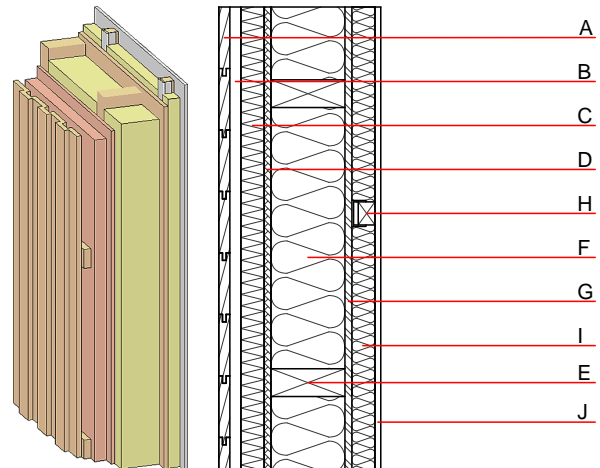


Aussenwand - awrohi01a-10

Aussenwand, Holzrahmen/Holztafel, nicht hinterlüftet, mit Installationsebene, geschalt, Gipsplatte

Bauphysikalische Bewertung

Brandschutz	REI von innen	60
	REI von außen	30
max. Wandhöhe = 3 m; max. Last $E_{d,fi} = 32,0 \text{ kN/m}$ Klassifizierung durch HFA		
Wärmeschutz	U	0,19 $\text{W}/(\text{m}^2\text{K})$
	Diffusionsverhalten	geeignet
Berechnung durch HFA		
Schallschutz	$R_w (C;C_{tr})$	54(-3;-9) dB
	$L_{n,w} (C_i)$	
Wird die Lattung der Installationsebene versetzt ohne Schwingbügel montiert ergibt sich $R_w(C;C_{tr})=51(-2;-7)$ dB Bewertung durch MA39		
Flächenbezogene Masse	m	71,50 kg/m^2
Berechnet mit GF		



Bemerkung: Je nach Lattungsanordnung auch belüftet/hinterlüftet möglich e=625

Baustoffangaben zur Konstruktion, Schichtaufbau (von außen nach innen, Maße in mm)

	Dicke	Baustoff	Wärmeschutz				Brandverhaltensklasse EN
			λ	μ min – max	ρ	c	
A	24,0	Holzfassade Aussenwandverkleidung	0,120	50	450	1,600	D
B	24,0	Holz Fichte Querlattung	0,120	50	450	1,600	D
C	50,0	Holzwoleleichtbauplatte	0,090	2 - 5	370	2,000	B
D	15,0	MDF	0,140	11	600	1,700	D
E	160,0	Konstruktionsholz (60/..; e=*)	0,120	50	450	1,600	D
F	160,0	Schafwolle [0,041; R=26]	0,041	1	30	1,720	E
G	15,0	OSB (luftdicht verklebt)	0,130	200	600	1,700	D
H	40,0	Holz Fichte Lattung versetzt auf Schwingbügel	0,120	50	450	1,600	D
I	40,0	Schafwolle [0,041; R=26] bzw. Luftschicht bei Variante 02	0,041	1	30	1,720	E
J	12,5	Gipsfaserplatte oder	0,320	21	1000	1,100	A2
J	12,5	Gipsplatte Typ DF (GKF)	0,250	10	800	1,050	A2

Ökologische Bewertung (pro m^2 Konstruktionsfläche)

Datenbasis ecoinvent

Verbaute Menge an NAWAROS	kg	59,249
Anteil NAWAROS am Gesamtgewicht	%	78,54
Einsatz an Primärenergie	MJ	560,627
Erneuerbarer Primärenergieanteil	%	22,63
$\Sigma\Delta\text{O}13$		21,7

Berechnung durch HFA

Ökologische Bewertung im Detail

Datenbasis Datenbank ecoinvent

Lebenszyklus (Phasen)	GWP _{Fossil} [kg CO ₂ Äqv.]	GWP _{Biogen} [kg CO ₂ Äqv.]	GWP _{Total} [kg CO ₂ Äqv.]	AP [kg SO ₂ Äqv.]	EP [kg PO ₄ Äqv.]	ODP [kg R11 Äqv.]	POCP [kg Ethen Äqv.]
A1 - A3	35,566	-86,195	-50,629	0,110	0,046	2,34E-6	0,025

Lebenszyklus (Phasen)	PERE [MJ]	PERM [MJ]	PERT [MJ]	PENRE [MJ]	PENRM [MJ]	PENRT [MJ]
A1 - A3	126,873	899,858	1026,731	433,753	29,972	463,725