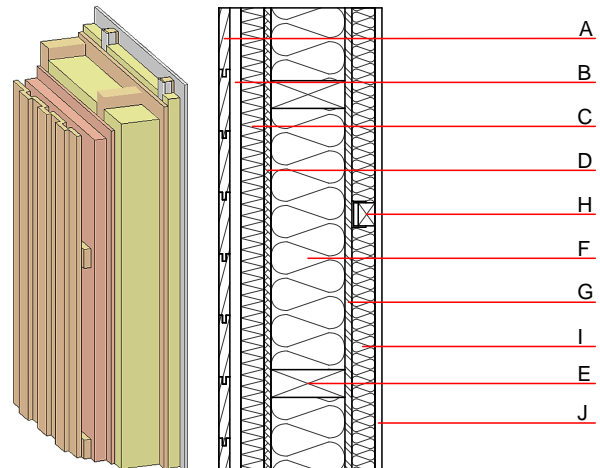


Aussenwand - awrohi01b-10

Aussenwand, Holzrahmen/Holztafel, nicht hinterlüftet, mit Installationsebene, geschalt, andere Oberfläche

Bauphysikalische Bewertung

Brandschutz	REI von innen	60
	REI von außen	30
max. Wandhöhe = 3 m; max. Last $E_{d,fi}$ = 32,0 kN/m Klassifizierung durch HFA		
Wärmeschutz	U	0,19 W/(m ² K)
	Diffusionsverhalten	geeignet
Berechnung durch HFA		
Schallschutz	R_w (C;C _{tr})	54(-2;-8) dB
	$L_{n,w}$ (C _i)	
Wird die Lattung der Installationsebene versetzt ohne Schwingbügel montiert ergibt sich $R_w(C;C_{tr})=51(-2;-6)$ dB Bewertung durch MA39		
Flächenbezogene Masse	m	76,50 kg/m ²
Berechnet mit GF		



Bemerkung: Je nach Lattungsanordnung auch belüftet/ hinterlüftet möglich e=625

Baustoffangaben zur Konstruktion, Schichtaufbau (von außen nach innen, Maße in mm)

	Dicke	Baustoff	Wärmeschutz				Brandverhaltensklasse EN
			λ	μ min – max	ρ	c	
A	24,0	Holz Lärche Aussenwandverkleidung	0,155	150	600	1,600	D
B	24,0	Holz Fichte Querlattung	0,120	50	450	1,600	D
C	50,0	Holzwoleleichtbauplatte	0,090	2 - 5	370	2,000	B
D	15,0	MDF	0,140	11	600	1,700	D
E	160,0	Konstruktionsholz (60/..; e=*)	0,120	50	450	1,600	D
F	160,0	Schafwolle [0,041; R=26]	0,041	1	30	1,720	E
G	15,0	OSB (luftdicht verklebt)	0,130	200	600	1,700	D
H	40,0	Holz Fichte Lattung versetzt auf Schwingbügel	0,120	50	450	1,600	D
I	40,0	Schafwolle [0,041; R=26] bzw. Luftschicht bei Variante 02	0,041	1	30	1,720	E
J	15,0	Gipsfaserplatte oder	0,320	21	1000	1,100	A2
J	15,0	Gipsplatte Typ DF (GKF)	0,250	10	800	1,050	A2

Ökologische Bewertung (pro m² Konstruktionsfläche)

Datenbasis ecoinvent

Verbaute Menge an NAWAROS	kg	59,349
Anteil NAWAROS am Gesamtgewicht	%	76,64
Einsatz an Primärenergie	MJ	568,697
Erneuerbarer Primärenergieanteil	%	22,38
$\Sigma\Delta OI3$		22,2

Berechnung durch HFA

Ökologische Bewertung im Detail

Datenbasis Datenbank ecoinvent

Lebenszyklus (Phasen)	GWP _{Fossil} [kg CO ₂ Äqv.]	GWP _{Biogen} [kg CO ₂ Äqv.]	GWP _{Total} [kg CO ₂ Äqv.]	AP [kg SO ₂ Äqv.]	EP [kg PO ₄ Äqv.]	ODP [kg R11 Äqv.]	POCP [kg Ethen Äqv.]
A1 - A3	36,027	-86,257	-50,231	0,111	0,046	2,40E-6	0,025

Lebenszyklus (Phasen)	PERE [MJ]	PERM [MJ]	PERT [MJ]	PENRE [MJ]	PENRM [MJ]	PENRT [MJ]
A1 - A3	127,279	899,858	1027,137	441,417	29,972	471,390