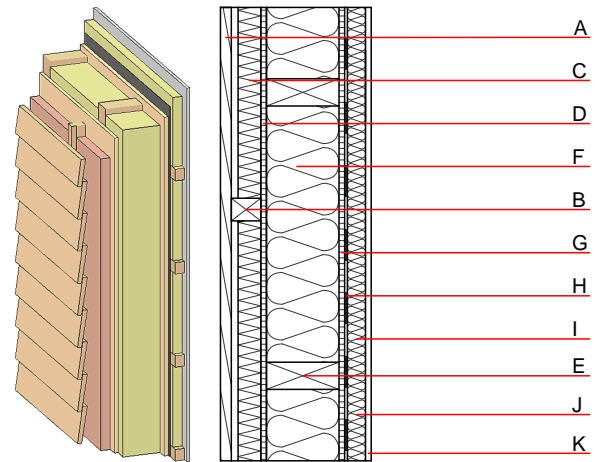


Aussenwand - awrohi03a-04

Aussenwand, Holzrahmen/Holztafel, nicht hinterlüftet, mit Installationsebene, geschalt, andere Oberfläche

Bauphysikalische Bewertung

Brandschutz	REI von innen	60
	REI von außen	30
max. Wandhöhe = 3 m; max. Last $E_{d,fi}$ = 32,0 kN/m Klassifizierung durch HFA		
Wärmeschutz	U	0,14 W/(m ² K)
	Diffusionsverhalten	geeignet
Berechnung durch HFA		
Schallschutz	R_w (C;C _{tr})	52(-3;-9) dB
	$L_{n,w}$ (C _i)	
Wird die außenseitige Lattung senkrecht ausgeführt und direkt mit dem Riegelholz verschraubt, die Lattung der Installationsebene senkrecht ausgeführt und ebenfalls mit dem Riegelholz verschraubt so ergibt sich $R_w(C;C_{tr})=45(-1;-5)$ dB Bewertung durch MA39		
Flächenbezogene Masse	m	74,70 kg/m ²
Berechnet mit GF		



Bemerkung: e=625

Baustoffangaben zur Konstruktion, Schichtaufbau (von außen nach innen, Maße in mm)

	Dicke	Baustoff	Wärmeschutz				Brandverhaltensklasse EN
			λ	μ min - max	ρ	c	
A	24,0	Holz Lärche Aussenwandverkleidung	0,155	150	600	1,600	D
B	65,0	Holz Fichte Querlattung bzw. Lattung versetzt	0,120	50	450	1,600	D
C	50,0	Holzwoleleichtbauplatte	0,090	2 - 5	370	2,000	B
D	16,0	Spanplatte	0,130	50 - 100	700	1,700	D
E	240,0	Konstruktionsholz (60/..; e=*)	0,120	50	450	1,600	D
F	240,0	Mineralwolle [040; ≥ 16 ; <1000°C]	0,040	1	16	1,030	A1
G	12,0	Spanplatte	0,130	50 - 100	700	1,700	D
H		Dampfbremse $s_d \geq 10m$				1000	
I	40,0	Holz Fichte Querlattung (a=400) bzw. Lattung versetzt	0,120	50	450	1,600	D
J	40,0	Mineralwolle [040; ≥ 16 ; <1000°C]	0,040	1	16	1,030	A1
K	12,5	Gipsfaserplatte oder	0,320	21	1000	1,100	A2
K	12,5	Gipsplatte Typ DF (GKF)	0,250	10	800	1,050	A2

Ökologische Bewertung (pro m² Konstruktionsfläche)

Datenbasis ecoinvent

Verbaute Menge an NAWAROS	kg	56,093
Anteil NAWAROS am Gesamtgewicht	%	73,06
Einsatz an Primärenergie	MJ	689,173
Erneuerbarer Primärenergieanteil	%	16,84
$\Sigma\Delta OI3$		33,0

Berechnung durch HFA

Ökologische Bewertung im Detail

Datenbasis Datenbank ecoinvent

Lebenszyklus (Phasen)	GWP _{Fossil} [kg CO ₂ Äqv.]	GWP _{Biogen} [kg CO ₂ Äqv.]	GWP _{Total} [kg CO ₂ Äqv.]	AP [kg SO ₂ Äqv.]	EP [kg PO ₄ Äqv.]	ODP [kg R11 Äqv.]	POCP [kg Ethen Äqv.]
A1 - A3	34,760	-83,036	-48,276	0,154	0,067	2,79E-6	0,034

Lebenszyklus (Phasen)	PERE [MJ]	PERM [MJ]	PERT [MJ]	PENRE [MJ]	PENRM [MJ]	PENRT [MJ]
A1 - A3	116,081	841,623	957,703	573,092	41,362	614,455