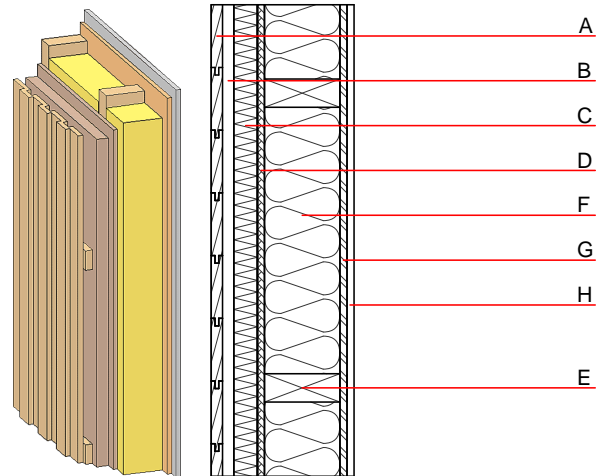


### Aussenwand - awroho01 b-06

Aussenwand, Holzrahmen/Holztafel, nicht hinterlüftet, ohne Installationsebene, geschalt, andere Oberfläche

#### Bauphysikalische Bewertung

<b>Brandschutz</b>	REI von innen	60
	REI von außen	30
max. Wandhöhe = 3 m; max. Last $E_{d,fi}$ = 32,0 kN/m Klassifizierung durch HFA		
<b>Wärmeschutz</b>	U	0,21 W/(m <sup>2</sup> K)
	Diffusionsverhalten	geeignet
Berechnung durch HFA		
<b>Schallschutz</b>	$R_w$ ( $C; C_{tr}$ )	51 (-1;-6) dB
	$L_{n,w}$ ( $C_i$ )	
Bewertung durch MA39		
<b>Flächenbezogene Masse</b>	m	81,40 kg/m <sup>2</sup>
Berechnet mit GF		



Bemerkung: Je nach Lattungsanordnung auch belüftet/hinterlüftet möglich  
e=625

#### Baustoffangaben zur Konstruktion, Schichtaufbau (von außen nach innen, Maße in mm)

	Dicke	Baustoff	Wärmeschutz				Brandverhaltensklasse EN
			$\lambda$	$\mu$ min - max	$\rho$	c	
A	24,0	Holz Lärche Aussenwandverkleidung	0,155	150	600	1,600	D
B	24,0	Holz Fichte Querlattung	0,120	50	450	1,600	D
C	50,0	Holzwolleleichtbauplatte	0,090	2 - 5	370	2,000	B
D	15,0	MDF	0,140	11	600	1,700	D
E	160,0	Konstruktionsholz (60/..; e=*)	0,120	50	450	1,600	D
F	160,0	Zellulosefaser [040; E]	0,040	1 - 2	55	2,000	E
G	15,0	OSB (luftdicht verklebt)	0,130	200	600	1,700	D
H	15,0	Gipsfaserplatte oder	0,320	21	1000	1,100	A2
H	15,0	Gipsplatte Typ DF (GKF)	0,250	10	800	1,050	A2

#### Ökologische Bewertung (pro m<sup>2</sup> Konstruktionsfläche)

##### Datenbasis ecoinvent

Verbaute Menge an NAWAROS	kg	58,864
Anteil NAWAROS am Gesamtgewicht	%	75,81
Einsatz an Primärenergie	MJ	511,166
Erneuerbarer Primärenergieanteil	%	24,81
$\Sigma\Delta OI3$		20,1

Berechnung durch HFA

**Ökologische Bewertung im Detail**

Datenbasis Datenbank ecoinvent

Lebenszyklus (Phasen)	GWP <sub>Fossil</sub> [kg CO <sub>2</sub> Äqv.]	GWP <sub>Biogen</sub> [kg CO <sub>2</sub> Äqv.]	GWP <sub>Total</sub> [kg CO <sub>2</sub> Äqv.]	AP [kg SO <sub>2</sub> Äqv.]	EP [kg PO <sub>4</sub> Äqv.]	ODP [kg R11 Äqv.]	POCP [kg Ethen Äqv.]
A1 - A3	27,904	-81,872	-53,968	0,115	0,047	1,99E-6	0,022

Lebenszyklus (Phasen)	PERE [MJ]	PERM [MJ]	PERT [MJ]	PENRE [MJ]	PENRM [MJ]	PENRT [MJ]
A1 - A3	126,804	833,521	960,325	384,362	28,891	413,254