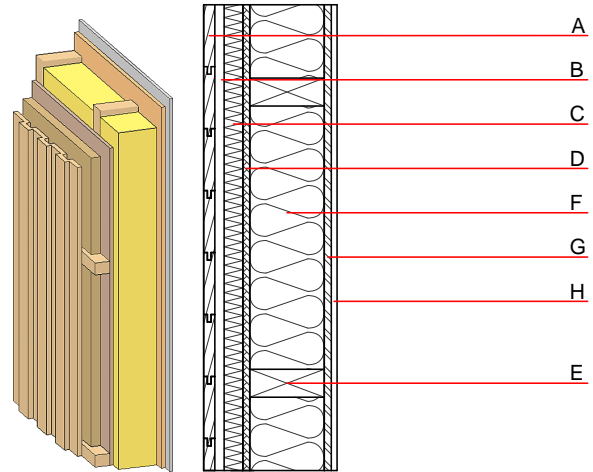


### Aussenwand - awroho02a-04

Aussenwand, Holzrahmen/Holztafel, nicht hinterlüftet, ohne Installationsebene, geschalt, andere Oberfläche

#### Bauphysikalische Bewertung

<b>Brandschutz</b>	REI von innen	60
	REI von außen	30
max. Wandhöhe = 3 m; max. Last $E_{d,fi}$ = 32,0 kN/m		
Klassifizierung durch HFA		
<b>Wärmeschutz</b>	U	0,19 W/(m <sup>2</sup> K)
	Diffusionsverhalten	geeignet
Berechnung durch HFA		
<b>Schallschutz</b>	$R_w$ ( $C; C_{tr}$ )	51 (-2;-7) dB
	$L_{n,w}$ ( $C_i$ )	
Bewertung durch MA39		
<b>Flächenbezogene Masse</b>	m	66,40 kg/m <sup>2</sup>
Berechnet mit GF		



Bemerkung: Je nach Lattungsanordnung auch belüftet/hinterlüftet möglich  
 e=625

#### Baustoffangaben zur Konstruktion, Schichtaufbau (von außen nach innen, Maße in mm)

	Dicke	Baustoff	Wärmeschutz				Brandverhaltensklasse EN
			$\lambda$	$\mu$ min – max	$\rho$	c	
A	24,0	Holz Lärche Aussenwandverkleidung	0,155	150	600	1,600	D
B	50,0	Holz Fichte Querlattung	0,120	50	450	1,600	D
C	40,0	Holzfaserdämmplatte [045; 250] - Unterdeckplatte	0,045	5	250	2,100	E
D	15,0	MDF	0,140	11	600	1,700	D
E	160,0	Konstruktionsholz (60/..; e=*)	0,120	50	450	1,600	D
F	160,0	Mineralfolle [035; 50; <1000°C]	0,035	1	50	1,030	A1
G	15,0	OSB (luftdicht verklebt)	0,130	200	600	1,700	D
H	12,5	Gipsfaserplatte oder	0,320	21	1000	1,100	A2
H	12,5	Gipsplatte Typ DF (GKF)	0,250	10	800	1,050	A2

#### Ökologische Bewertung (pro m<sup>2</sup> Konstruktionsfläche)

##### Datenbasis ecoinvent

Verbaute Menge an NAWAROS	kg	48,375
Anteil NAWAROS am Gesamtgewicht	%	72,79
Einsatz an Primärenergie	MJ	842,394
Erneuerbarer Primärenergieanteil	%	16,98
$\Sigma\Delta O13$		46,3

Berechnung durch HFA

**Ökologische Bewertung im Detail**

Datenbasis Datenbank ecoinvent

Lebenszyklus (Phasen)	GWP <sub>Fossil</sub> [kg CO <sub>2</sub> Äqv.]	GWP <sub>Biogen</sub> [kg CO <sub>2</sub> Äqv.]	GWP <sub>Total</sub> [kg CO <sub>2</sub> Äqv.]	AP [kg SO <sub>2</sub> Äqv.]	EP [kg PO <sub>4</sub> Äqv.]	ODP [kg R11 Äqv.]	POCP [kg Ethen Äqv.]
A1 - A3	40,161	-79,667	-39,507	0,211	0,095	3,65E-6	0,034

Lebenszyklus (Phasen)	PERE [MJ]	PERM [MJ]	PERT [MJ]	PENRE [MJ]	PENRM [MJ]	PENRT [MJ]
A1 - A3	143,049	824,224	967,273	699,345	42,896	742,242