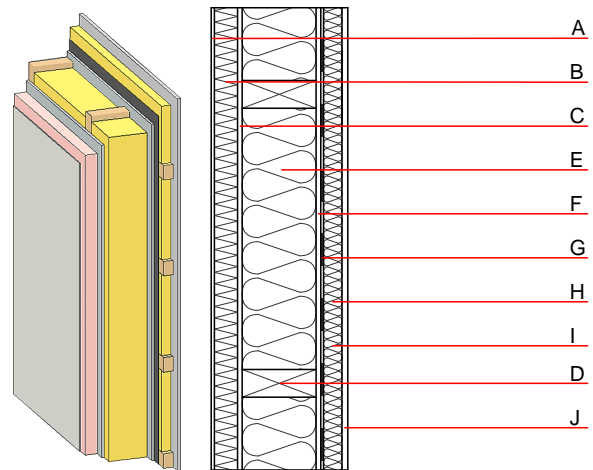


## Aussenwand - awropi02a-06

Aussenwand, Holzrahmen/Holztafel, nicht hinterlüftet, mit Installationsebene, geputzt, andere Oberfläche

### Bauphysikalische Bewertung

<b>Brandschutz</b>	REI von innen	45
	REI von außen	30
max. Wandhöhe = 3 m; max. Last $E_{d,fi} = 32,0 \text{ kN/m}$ Klassifizierung durch HFA		
<b>Wärmeschutz</b>	U	0,12 W/(m <sup>2</sup> K)
	Diffusionsverhalten	geeignet
Berechnung durch HFA		
<b>Schallschutz</b>	$R_w (C;C_{tr})$	47(-3;-6) dB
	$L_{n,w} (C_i)$	
Wird die Lattung der Installationsebene senkrecht ausgeführt und direkt mit dem Riegelholz verschraubt, so ergibt sich $R_w(C;C_{tr})=44(-1;-5)$ dB Bewertung durch MA39		
<b>Flächenbezogene Masse</b>	m	58,90 kg/m <sup>2</sup>
Berechnet mit GF		



Bemerkung: e=625

### Baustoffangaben zur Konstruktion, Schichtaufbau (von außen nach innen, Maße in mm)

	Dicke	Baustoff	Wärmeschutz				Brandverhaltensklasse EN
			$\lambda$	$\mu \text{ min - max}$	$\rho$	c	
A	4,0	Putzsystem	1,000	10 - 35	2000	1,130	A1
B	50,0	Polystyrol EPS-F [0,040]	0,040	20 - 50	17	1,450	E
C	12,5	Gipsfaserplatte	0,320	21	1000	1,100	A2
D	240,0	Konstruktionsholz (60/..; e=*)	0,120	50	450	1,600	D
E	240,0	Mineralwolle [040; $\geq 16$ ; $< 1000^\circ\text{C}$ ]	0,040	1	16	1,030	A1
F	10,0	Gipsfaserplatte	0,320	21	1000	1,100	A2
G		Dampfbremse $s_d \geq 13\text{m}$			1000		
H	80,0	Holz Fichte Querlattung (a=400) bzw. Lattung versetzt	0,120	50	450	1,600	D
I	80,0	Mineralwolle [040; $\geq 16$ ; $< 1000^\circ\text{C}$ ] bzw. Luftschicht bei Variante 02	0,040	1	16	1,030	A1
J	12,5	Gipsplatte Typ DF (GKF) oder	0,250	10	800	1,050	A2
J	12,5	Gipsfaserplatte	0,320	21	1000	1,100	A2

### Ökologische Bewertung (pro m<sup>2</sup> Konstruktionsfläche)

#### Datenbasis ecoinvent

Verbaute Menge an NAWAROS	kg	17,094
Anteil NAWAROS am Gesamtgewicht	%	30,01
Einsatz an Primärenergie	MJ	552,614
Erneuerbarer Primärenergieanteil	%	11,87
$\Sigma\Delta OI3$		35,8

Berechnung durch HFA

**Ökologische Bewertung im Detail**

Datenbasis Datenbank ecoinvent

Lebenszyklus (Phasen)	GWP <sub>Fossil</sub> [kg CO <sub>2</sub> Äqv.]	GWP <sub>Biogen</sub> [kg CO <sub>2</sub> Äqv.]	GWP <sub>Total</sub> [kg CO <sub>2</sub> Äqv.]	AP [kg SO <sub>2</sub> Äqv.]	EP [kg PO <sub>4</sub> Äqv.]	ODP [kg R11 Äqv.]	POCP [kg Ethen Äqv.]
A1 - A3	28,015	-26,818	1,197	0,136	0,059	2,77E-6	0,026

Lebenszyklus (Phasen)	PERE [MJ]	PERM [MJ]	PERT [MJ]	PENRE [MJ]	PENRM [MJ]	PENRT [MJ]
A1 - A3	65,601	270,565	336,165	487,013	36,048	523,061