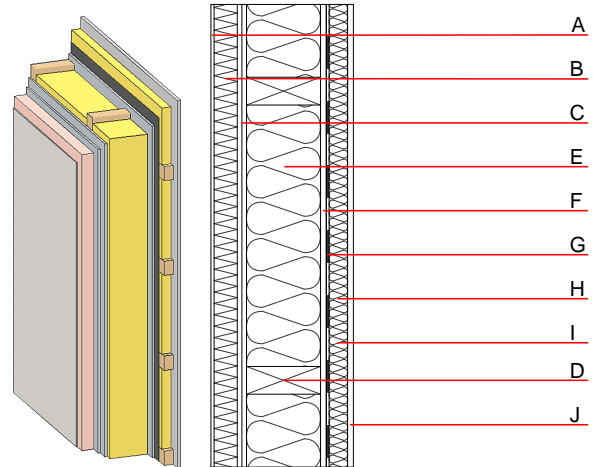


### Aussenwand - awropi02b-00

Aussenwand, Holzrahmen/Holztafel, nicht hinterlüftet, mit Installationsebene, geputzt, andere Oberfläche

#### Bauphysikalische Bewertung

<b>Brandschutz</b>	REI von innen REI von außen	60 60
max. Wandhöhe = 3 m; max. Last $E_{d,fi}$ = 32,0 kN/m Klassifizierung durch HFA		
<b>Wärmeschutz</b>	U Diffusionsverhalten	0,17 W/(m <sup>2</sup> K) geeignet
Berechnung durch HFA		
<b>Schallschutz</b>	$R_w$ (C <sub>c</sub> ;C <sub>tr</sub> ) $L_{n,w}$ (C <sub>i</sub> )	47(-2;-5) dB
Wird die Lattung der Installationsebene senkrecht ausgeführt und direkt mit dem Riegelholz verschraubt, so ergibt sich $R_w(C_c;C_{tr})=44(-1;-5)$ dB Bewertung durch MA39		
<b>Flächenbezogene Masse</b>	m	63,30 kg/m <sup>2</sup>
Berechnet mit GF		



Bemerkung: e=625

#### Baustoffangaben zur Konstruktion, Schichtaufbau (von außen nach innen, Maße in mm)

	Dicke	Baustoff	Wärmeschutz				Brandverhaltensklasse EN
			$\lambda$	$\mu$ min - max	$\rho$	c	
A	4,0	Putzsystem	1,000	10 - 35	2000	1,130	A1
B	50,0	Polystyrol EPS-F [0,040]	0,040	20 - 50	17	1,450	E
C	25,0	Gipsfaserplatte (2x12,5 mm)	0,320	21	1000	1,100	A2
D	160,0	Konstruktionsholz (60/..; e=*)	0,120	50	450	1,600	D
E	160,0	Mineralwolle [040; ≥16; <1000°C]	0,040	1	16	1,030	A1
F	12,5	Gipsfaserplatte	0,320	21	1000	1,100	A2
G		Dampfbremse $s_d \geq 13m$			1000		
H	40,0	Holz Fichte Querlattung (a=400) bzw. Lattung versetzt	0,120	50	450	1,600	D
I	40,0	Mineralwolle [040; ≥16; <1000°C]	0,040	1	16	1,030	A1
J	12,5	Gipsplatte Typ DF (GKF) oder	0,250	10	800	1,050	A2
J	12,5	Gipsfaserplatte	0,320	21	1000	1,100	A2

#### Ökologische Bewertung (pro m<sup>2</sup> Konstruktionsfläche)

##### Datenbasis ecoinvent

Verbaute Menge an NAWAROS	kg	11,634
Anteil NAWAROS am Gesamtgewicht	%	19,31
Einsatz an Primärenergie	MJ	469,118
Erneuerbarer Primärenergieanteil	%	9,89
$\Sigma\Delta OI3$		30,7

Berechnung durch HFA

## Ökologische Bewertung im Detail

Datenbasis Datenbank ecoinvent

Lebenszyklus (Phasen)	GWP <sub>Fossil</sub> [kg CO <sub>2</sub> Äqv.]	GWP <sub>Biogen</sub> [kg CO <sub>2</sub> Äqv.]	GWP <sub>Total</sub> [kg CO <sub>2</sub> Äqv.]	AP [kg SO <sub>2</sub> Äqv.]	EP [kg PO <sub>4</sub> Äqv.]	ODP [kg R11 Äqv.]	POCP [kg Ethen Äqv.]
A1 - A3	24,809	-17,209	7,600	0,106	0,045	2,47E-6	0,021

Lebenszyklus (Phasen)	PERE [MJ]	PERM [MJ]	PERT [MJ]	PENRE [MJ]	PENRM [MJ]	PENRT [MJ]
A1 - A3	46,402	166,728	213,130	422,716	36,048	458,764