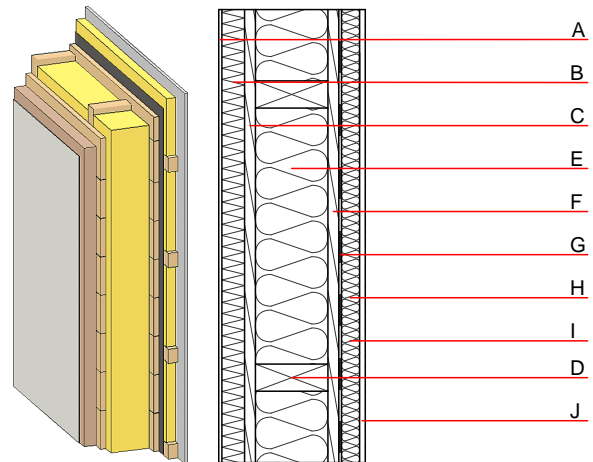


Aussenwand - awropi13a-05

Aussenwand, Holzrahmen/Holztafel, nicht hinterlüftet, mit Installationsebene, geputzt, andere Oberfläche

Bauphysikalische Bewertung

Brandschutz	REI von innen REI von außen	60 60
max. Wandhöhe = 3 m; max. Last $E_{d,fi} = 32,0 \text{ kN/m}$ Klassifizierung durch HFA		
Wärmeschutz	U Diffusionsverhalten	0,14 $\text{W}/(\text{m}^2\text{K})$ geeignet
Berechnung durch HFA		
Schallschutz	$R_w (C;C_{tr})$ $L_{n,w} (C_i)$	53(-3;-8) dB
Wird die Lattung der Installationsebene senkrecht ausgeführt und direkt mit dem Riegelholz verschraubt, so ergibt sich $R_w(C;C_{tr})=50(-1;-5) \text{ dB}$ Bewertung durch MA39		
Flächenbezogene Masse	m	76,50 kg/m^2
Berechnet mit GKF		



Bemerkung: e=625

Baustoffangaben zur Konstruktion, Schichtaufbau (von außen nach innen, Maße in mm)

	Dicke	Baustoff	Wärmeschutz				Brandverhaltensklasse EN
			λ	$\mu \text{ min - max}$	ρ	c	
A	10,0	Putzsystem	1,000	10 - 35	2000	1,130	A1
B	50,0	Holzwoleleichtbauplatte	0,090	2 - 5	370	2,000	B
C	24,0	Holzschalung Fichte	0,120	50	450	1,600	D
D	200,0	Konstruktionsholz (60/..; e=*)	0,120	50	450	1,600	D
E	200,0	Mineralwolle [040; ≥ 16 ; $< 1000^\circ\text{C}$]	0,040	1	16	1,030	A1
F	24,0	Holzschalung Fichte	0,120	50	450	1,600	D
G		Dampfbremse $sd \geq 7\text{m}$				1000	
H	80,0	Holz Fichte Querlattung (a=400) bzw. Lattung versetzt	0,120	50	450	1,600	D
I	80,0	Mineralwolle [040; ≥ 16 ; $< 1000^\circ\text{C}$]	0,040	1	16	1,030	A1
J	12,5	Gipsplatte Typ DF (GKF) oder	0,250	10	800	1,050	A2
J	12,5	Gipsfaserplatte	0,320	21	1000	1,100	A2

Ökologische Bewertung (pro m^2 Konstruktionsfläche)

Datenbasis ecoinvent

Verbaute Menge an NAWAROS	kg	50,470
Anteil NAWAROS am Gesamtgewicht	%	65,08
Einsatz an Primärenergie	MJ	597,227
Erneuerbarer Primärenergieanteil	%	20,81
$\Sigma\Delta\text{O}13$		28,0

Berechnung durch HFA

Ökologische Bewertung im Detail

Datenbasis Datenbank ecoinvent

Lebenszyklus (Phasen)	GWP _{Fossil} [kg CO ₂ Äqv.]	GWP _{Biogen} [kg CO ₂ Äqv.]	GWP _{Total} [kg CO ₂ Äqv.]	AP [kg SO ₂ Äqv.]	EP [kg PO ₄ Äqv.]	ODP [kg R11 Äqv.]	POCP [kg Ethen Äqv.]
A1 - A3	30,789	-72,132	-41,343	0,142	0,061	2,75E-6	0,029

Lebenszyklus (Phasen)	PERE [MJ]	PERM [MJ]	PERT [MJ]	PENRE [MJ]	PENRM [MJ]	PENRT [MJ]
A1 - A3	124,275	732,235	856,510	472,952	6,585	479,537