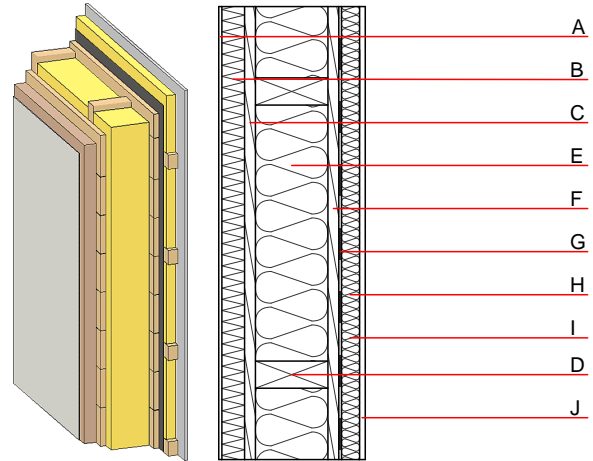


Aussenwand - awropi13a-09

Aussenwand, Holzrahmen/Holztafel, nicht hinterlüftet, mit Installationsebene, geputzt, andere Oberfläche

Bauphysikalische Bewertung

Brandschutz	REI von innen REI von außen	60 60
max. Wandhöhe = 3 m; max. Last $E_{d,fi}$ = 32,0 kN/m Klassifizierung durch HFA		
Wärmeschutz	U Diffusionsverhalten	0,19 W/(m ² K) geeignet
Berechnung durch HFA		
Schallschutz	R_w (C _c ;C _{tr}) $L_{n,w}$ (C _i)	52(-3;-8) dB
Wird die Lattung der Installationsebene senkrecht ausgeführt und direkt mit dem Riegelholz verschraubt, so ergibt sich $R_w(C_c;C_{tr})=49(-1;-5)$ dB Bewertung durch MA39		
Flächenbezogene Masse	m	78,00 kg/m ²
Berechnet mit GKF		



Bemerkung: e=625

Baustoffangaben zur Konstruktion, Schichtaufbau (von außen nach innen, Maße in mm)

	Dicke	Baustoff	Wärmeschutz				Brandverhaltensklasse EN
			λ	μ min - max	ρ	c	
A	10,0	Putzsystem	1,000	10 - 35	2000	1,130	A1
B	50,0	Holzwoleleichtbauplatte	0,090	2 - 5	370	2,000	B
C	24,0	Holzschalung Fichte	0,120	50	450	1,600	D
D	160,0	Konstruktionsholz (60/..; e=*)	0,120	50	450	1,600	D
E	160,0	Zellulosefaser [040; R=55]	0,040	1 - 2	55	2,000	B
F	24,0	Holzschalung Fichte	0,120	50	450	1,600	D
G		Dampfbremse $s_d \geq 7m$				1000	
H	40,0	Holz Fichte Querlattung (a=400) bzw. Lattung versetzt	0,120	50	450	1,600	D
I	40,0	Zellulosefaser [040; E]	0,040	1 - 2	55	2,000	E
J	12,5	Gipsplatte Typ DF (GKF) oder	0,250	10	800	1,050	A2
J	12,5	Gipsfaserplatte	0,320	21	1000	1,100	A2

Ökologische Bewertung (pro m² Konstruktionsfläche)

Datenbasis ecoinvent

Verbaute Menge an NAWAROS	kg	55,002
Anteil NAWAROS am Gesamtgewicht	%	70,04
Einsatz an Primärenergie	MJ	434,012
Erneuerbarer Primärenergieanteil	%	26,12
$\Sigma \Delta OI3$		16,1

Berechnung durch HFA

Ökologische Bewertung im Detail

Datenbasis Datenbank ecoinvent

Lebenszyklus (Phasen)	GWP _{Fossil} [kg CO ₂ Äqv.]	GWP _{Biogen} [kg CO ₂ Äqv.]	GWP _{Total} [kg CO ₂ Äqv.]	AP [kg SO ₂ Äqv.]	EP [kg PO ₄ Äqv.]	ODP [kg R11 Äqv.]	POCP [kg Ethen Äqv.]
A1 - A3	24,417	-74,905	-50,488	0,102	0,041	1,93E-6	0,022

Lebenszyklus (Phasen)	PERE [MJ]	PERM [MJ]	PERT [MJ]	PENRE [MJ]	PENRM [MJ]	PENRT [MJ]
A1 - A3	113,347	760,565	873,912	320,665	6,585	327,250