

## Aussenwand - awropi16b-06

Aussenwand, Holzrahmen/Holztafel, nicht hinterlüftet, mit Installationsebene, geputzt, andere Oberfläche

### Bauphysikalische Bewertung

<b>Brandschutz</b>	REI von innen	60
	REI von außen	60

Bei Verwendung von  $\geq 80$  mm WF-PT ( $\geq 160$  kg/m<sup>3</sup>) oder von  $\geq 60$  mm WF-PT ( $\geq 265$  kg/m<sup>3</sup>) REI 90 von außen;  
 max. Wandhöhe = 3 m; max. Last  $E_{d,fi}$  = 32,0 kN/m  
 Klassifizierung durch HFA

<b>Wärmeschutz</b>	U	0,12 W/(m <sup>2</sup> K)
	Diffusionsverhalten	geeignet

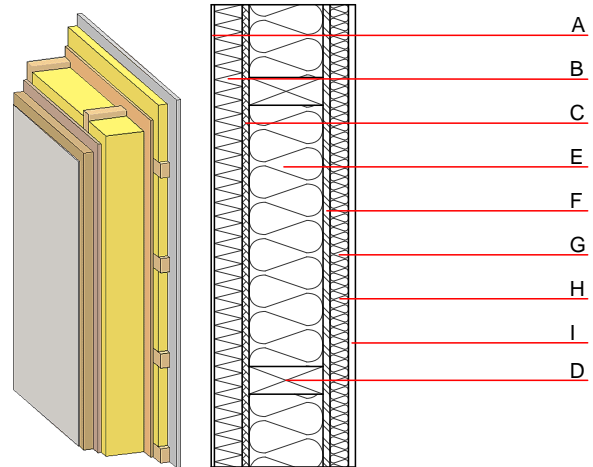
Berechnung durch HFA

<b>Schallschutz</b>	$R_w$ (C;C <sub>tr</sub> )	54(-2;-9) dB
	$L_{n,w}$ (C <sub>1</sub> )	

Wird die Lattung der Installationsebene senkrecht ausgeführt und direkt mit dem Riegelholz verschraubt, so ergibt sich  $R_w(C;C_{tr})=52(-1;-7)$  dB  
 Bewertung durch MA39

<b>Flächenbezogene Masse</b>	m	83,30 kg/m <sup>2</sup>
------------------------------	---	-------------------------

Berechnet mit GKF



Bemerkung: e=625

### Baustoffangaben zur Konstruktion, Schichtaufbau (von außen nach innen, Maße in mm)

	Dicke	Baustoff	Wärmeschutz				Brandverhaltensklasse EN
			$\lambda$	$\mu$ min - max	$\rho$	c	
A	7,0	Putzsystem	1,000	10 - 35	2000	1,130	A1
B	60,0	Holzfaserdämmplatte WF-PT [045; 180]	0,045	5 - 7	180	2,100	E
C	15,0	MDF	0,140	11	600	1,700	D
D	240,0	Konstruktionsholz (60/..; e=*)	0,120	50	450	1,600	D
E	240,0	Mineralwolle [040; $\geq 16$ ; $< 1000^\circ\text{C}$ ]	0,040	1	16	1,030	A1
F	15,0	OSB (luftdicht verklebt)	0,130	200	600	1,700	D
G	80,0	Holz Fichte Querlattung (a=400) bzw. Lattung versetzt	0,120	50	450	1,600	D
H	80,0	Mineralwolle [040; $\geq 16$ ; $< 1000^\circ\text{C}$ ]	0,040	1	16	1,030	A1
I	15,0	Gipsplatte Typ DF (GKF) oder	0,250	10	800	1,050	A2
I	15,0	Gipsfaserplatte	0,320	21	1000	1,100	A2

### Ökologische Bewertung (pro m<sup>2</sup> Konstruktionsfläche)

Datenbasis ecoinvent

Verbaute Menge an NAWAROS	kg	47,644
Anteil NAWAROS am Gesamtgewicht	%	60,60
Einsatz an Primärenergie	MJ	877,911
Erneuerbarer Primärenergieanteil	%	15,16
$\Sigma\Delta OI3$		49,8

Berechnung durch HFA

**Ökologische Bewertung im Detail**

Datenbasis Datenbank ecoinvent

Lebenszyklus (Phasen)	GWP <sub>Fossil</sub> [kg CO <sub>2</sub> Äqv.]	GWP <sub>Biogen</sub> [kg CO <sub>2</sub> Äqv.]	GWP <sub>Total</sub> [kg CO <sub>2</sub> Äqv.]	AP [kg SO <sub>2</sub> Äqv.]	EP [kg PO <sub>4</sub> Äqv.]	ODP [kg R11 Äqv.]	POCP [kg Ethen Äqv.]
A1 - A3	44,023	-78,664	-34,640	0,216	0,096	3,95E-6	0,032

Lebenszyklus (Phasen)	PERE [MJ]	PERM [MJ]	PERT [MJ]	PENRE [MJ]	PENRM [MJ]	PENRT [MJ]
A1 - A3	133,083	810,221	943,304	744,828	58,943	803,771