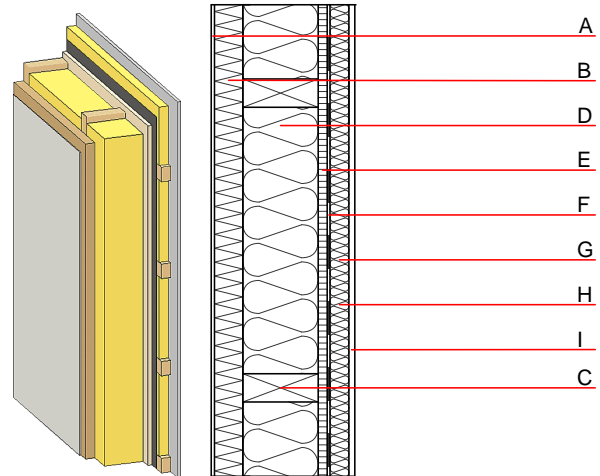


Aussenwand - awropi20a-00

Aussenwand, Holzrahmen/Holztafel, nicht hinterlüftet, mit Installationsebene, geputzt, andere Oberfläche

Bauphysikalische Bewertung

Brandschutz	REI von innen	60
	REI von außen	60
Bei Verwendung von ≥ 80 mm WF-PT (≥ 160 kg/m ³) oder von ≥ 60 mm WF-PT (≥ 265 kg/m ³) REI 90 von außen; max. Wandhöhe = 3 m; max. Last $E_{d,fi} = 32,0$ kN/m Klassifizierung durch HFA		
Wärmeschutz	U	0,17 W/(m ² K)
	Diffusionsverhalten	geeignet
Berechnung durch HFA		
Schallschutz	R_w (C;C _{tr})	52(-3;-11) dB
	$L_{n,w}$ (C ₁)	
Bei senkrechter, mit dem Konstruktionsholz verschraubter Lattung der Installationsebene ergibt sich $R_w(C;C_{tr})=50(-2;-8)$ dB Bewertung durch MA39		
Flächenbezogene Masse	m	65,60 kg/m ²
Berechnet mit GKF		



Bemerkung: e=625

Baustoffangaben zur Konstruktion, Schichtaufbau (von außen nach innen, Maße in mm)

	Dicke	Baustoff	Wärmeschutz				Brandverhaltensklasse EN
			λ	μ min - max	ρ	c	
A	7,0	Putzsystem	1,000	10 - 35	2000	1,130	A1
B	60,0	Holzfaserdämmplatte WF-PT [045; 180]	0,045	5 - 7	180	2,100	E
C	160,0	Konstruktionsholz (60/..; e=*)	0,120	50	450	1,600	D
D	160,0	Mineralwolle [040; ≥ 16 ; $< 1000^\circ\text{C}$]	0,040	1	16	1,030	A1
E	19,0	Spanplatte	0,130	50 - 100	700	1,700	D
F		Dampfbremse $s_d \geq 2\text{m}$				1000	
G	40,0	Holz Fichte Querlattung (a=400) bzw. Lattung versetzt	0,120	50	450	1,600	D
H	40,0	Mineralwolle [040; ≥ 16 ; $< 1000^\circ\text{C}$] bzw. Luftschicht bei Variante 02	0,040	1	16	1,030	A1
I	12,5	Gipsplatte Typ DF (GKF) oder	0,250	10	800	1,050	A2
I	12,5	Gipsfaserplatte	0,320	21	1000	1,100	A2

Ökologische Bewertung (pro m² Konstruktionsfläche)

Datenbasis ecoinvent

Verbaute Menge an NAWAROS	kg	35,660
Anteil NAWAROS am Gesamtgewicht	%	56,64
Einsatz an Primärenergie	MJ	689,827
Erneuerbarer Primärenergieanteil	%	10,83
$\Sigma\Delta OI3$		40,1

Berechnung durch HFA

Ökologische Bewertung im Detail

Datenbasis Datenbank ecoinvent

Lebenszyklus (Phasen)	GWP _{Fossil} [kg CO ₂ Äqv.]	GWP _{Biogen} [kg CO ₂ Äqv.]	GWP _{Total} [kg CO ₂ Äqv.]	AP [kg SO ₂ Äqv.]	EP [kg PO ₄ Äqv.]	ODP [kg R11 Äqv.]	POCP [kg Ethen Äqv.]
A1 - A3	35,730	-59,634	-23,904	0,163	0,073	3,12E-6	0,027

Lebenszyklus (Phasen)	PERE [MJ]	PERM [MJ]	PERT [MJ]	PENRE [MJ]	PENRM [MJ]	PENRT [MJ]
A1 - A3	74,702	606,733	681,435	615,125	57,446	672,570