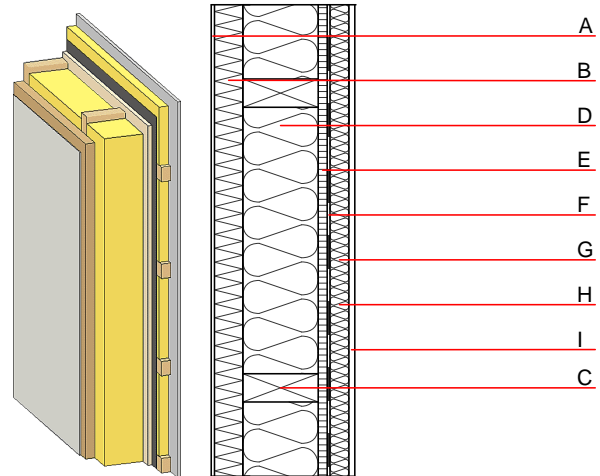


Aussenwand - awropi20a-08

Aussenwand, Holzrahmen/Holztafel, nicht hinterlüftet, mit Installationsebene, geputzt, andere Oberfläche

Bauphysikalische Bewertung

Brandschutz	REI von innen REI von außen	60 90
max. Wandhöhe = 3 m; max. Last $E_{d,fi} = 32,0 \text{ kN/m}$ Klassifizierung durch HFA		
Wärmeschutz	U Diffusionsverhalten	0,17 $\text{W}/(\text{m}^2\text{K})$ geeignet
Berechnung durch HFA		
Schallschutz	$R_w (C;C_{tr})$ $L_{n,w} (C_i)$	52(-3;-11) dB
Bei senkrechter, mit dem Konstruktionsholz verschraubter Lattung der Installationsebene ergibt sich $R_w(C;C_{tr})=50(-2;-8)$ dB Bewertung durch MA39		
Flächenbezogene Masse	m	68,70 kg/m^2
Berechnet mit GKF		



Bemerkung: e=625

Baustoffangaben zur Konstruktion, Schichtaufbau (von außen nach innen, Maße in mm)

	Dicke	Baustoff	Wärmeschutz				Brandverhaltensklasse EN
			λ	μ min - max	ρ	c	
A	7,0	Putzsystem	1,000	10 - 35	2000	1,130	A1
B	60,0	Holzfaserdämmplatte WF-PT [045; 180]	0,045	5 - 7	180	2,100	E
C	160,0	Konstruktionsholz (60/..; e=*)	0,120	50	450	1,600	D
D	160,0	Mineralwolle [038; ≥ 33 ; $\geq 1000^\circ\text{C}$]	0,038	1	33	1,030	A1
E	19,0	Spanplatte	0,130	50 - 100	700	1,700	D
F		Dampfbremse $sd \geq 2\text{m}$			1000		
G	40,0	Holz Fichte Querlattung (a=400) bzw. Lattung versetzt	0,120	50	450	1,600	D
H	40,0	Mineralwolle [038; ≥ 33 ; $\geq 1000^\circ\text{C}$] bzw. Luftschicht bei Variante 02	0,038	1	33	1,030	A1
I	12,5	Gipsplatte Typ DF (GKF) oder	0,250	10	800	1,050	A2
I	12,5	Gipsfaserplatte	0,320	21	1000	1,100	A2

Ökologische Bewertung (pro m^2 Konstruktionsfläche)

Datenbasis ecoinvent

Verbaute Menge an NAWAROS	kg	35,660
Anteil NAWAROS am Gesamtgewicht	%	53,29
Einsatz an Primärenergie	MJ	694,142
Erneuerbarer Primärenergieanteil	%	10,59
$\Sigma\Delta\text{O}13$		45,9

Berechnung durch HFA

Ökologische Bewertung im Detail

Datenbasis Datenbank ecoinvent

Lebenszyklus (Phasen)	GWP _{Fossil} [kg CO ₂ Äqv.]	GWP _{Biogen} [kg CO ₂ Äqv.]	GWP _{Total} [kg CO ₂ Äqv.]	AP [kg SO ₂ Äqv.]	EP [kg PO ₄ Äqv.]	ODP [kg R11 Äqv.]	POCP [kg Ethen Äqv.]
A1 - A3	40,408	-59,618	-19,210	0,199	0,073	2,78E-6	0,058

Lebenszyklus (Phasen)	PERE [MJ]	PERM [MJ]	PERT [MJ]	PENRE [MJ]	PENRM [MJ]	PENRT [MJ]
A1 - A3	73,530	606,733	680,263	620,612	57,446	678,058