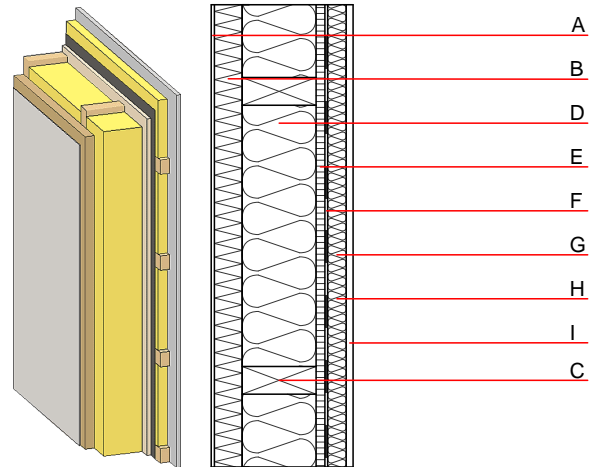


## Aussenwand - awropi20b-10

Aussenwand, Holzrahmen/Holztafel, nicht hinterlüftet, mit Installationsebene, geputzt, andere Oberfläche

### Bauphysikalische Bewertung

<b>Brandschutz</b>	REI von innen	60
	REI von außen	60
Bei Verwendung von $\geq 80$ mm WF-PT ( $\geq 160$ kg/m <sup>3</sup> ) oder von $\geq 60$ mm WF-PT ( $\geq 265$ kg/m <sup>3</sup> ) REI 90 von außen; max. Wandhöhe = 3 m; max. Last $E_{d,fi} = 32,0$ kN/m Klassifizierung durch HFA		
<b>Wärmeschutz</b>	U	0,19 W/(m <sup>2</sup> K)
	Diffusionsverhalten	geeignet
Berechnung durch HFA		
<b>Schallschutz</b>	$R_w$ (C;C <sub>tr</sub> )	52(-2;-9) dB
	$L_{n,w}$ (C <sub>1</sub> )	
Wird die Lattung der Installationsebene senkrecht ausgeführt und direkt mit dem Riegelholz verschraubt, so ergibt sich $R_w(C;C_{tr})=50(-1;-7)$ dB Bewertung durch MA39		
<b>Flächenbezogene Masse</b>	m	70,00 kg/m <sup>2</sup>
Berechnet mit GKF		



Bemerkung: e=625

### Baustoffangaben zur Konstruktion, Schichtaufbau (von außen nach innen, Maße in mm)

	Dicke	Baustoff	Wärmeschutz				Brandverhaltensklasse EN
			$\lambda$	$\mu$ min - max	$\rho$	c	
A	7,0	Putzsystem	1,000	10 - 35	2000	1,130	A1
B	60,0	Holzfaserdämmplatte WF-PT [045; 180]	0,045	5 - 7	180	2,100	E
C	160,0	Konstruktionsholz (60/..; e=*)	0,120	50	450	1,600	D
D	160,0	Schafwolle [0,041; R=26]	0,041	1	30	1,720	E
E	19,0	Spanplatte P4	0,130	50 - 100	700	1,700	D
F		Dampfbremse $sd \geq 2$ m				1000	
G	40,0	Holz Fichte Querlattung (a=400) bzw. Lattung versetzt	0,120	50	450	1,600	D
H	40,0	Schafwolle [0,041; R=26]	0,041	1	30	1,720	E
I	15,0	Gipsplatte Typ DF (GKF) oder	0,250	10	800	1,050	A2
I	15,0	Gipsfaserplatte	0,320	21	1000	1,100	A2

### Ökologische Bewertung (pro m<sup>2</sup> Konstruktionsfläche)

#### Datenbasis ecoinvent

Verbaute Menge an NAWAROS	kg	41,122
Anteil NAWAROS am Gesamtgewicht	%	61,27
Einsatz an Primärenergie	MJ	649,484
Erneuerbarer Primärenergieanteil	%	11,01
$\Sigma\Delta OI3$		34,5

Berechnung durch HFA

**Ökologische Bewertung im Detail**

Datenbasis Datenbank ecoinvent

Lebenszyklus (Phasen)	GWP <sub>Fossil</sub> [kg CO <sub>2</sub> Äqv.]	GWP <sub>Biogen</sub> [kg CO <sub>2</sub> Äqv.]	GWP <sub>Total</sub> [kg CO <sub>2</sub> Äqv.]	AP [kg SO <sub>2</sub> Äqv.]	EP [kg PO <sub>4</sub> Äqv.]	ODP [kg R11 Äqv.]	POCP [kg Ethen Äqv.]
A1 - A3	40,255	-68,346	-28,090	0,135	0,060	3,04E-6	0,025

Lebenszyklus (Phasen)	PERE [MJ]	PERM [MJ]	PERT [MJ]	PENRE [MJ]	PENRM [MJ]	PENRT [MJ]
A1 - A3	71,487	717,009	788,496	577,996	58,524	636,520