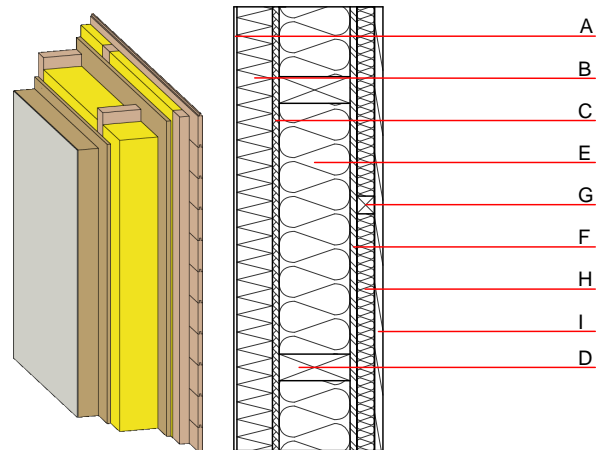


## Aussenwand - awropi24a-03

Aussenwand, Holzrahmen/Holztafel, nicht hinterlüftet, mit Installationsebene, geputzt, Holz sichtbar

### Bauphysikalische Bewertung

<b>Brandschutz</b>	REI von innen	30
	REI von außen	90
max. Wandhöhe = 3 m; max. Last $E_{d,fi} = 32,0 \text{ kN/m}$ Klassifizierung durch HFA		
<b>Wärmeschutz</b>	U	0,13 $\text{W}/(\text{m}^2\text{K})$
	Diffusionsverhalten	geeignet
Berechnung durch HFA		
<b>Schallschutz</b>	$R_w (C;C_{tr})$	51(-3;-9) dB
	$L_{n,w} (C_i)$	
Bewertung durch TGM		
<b>Flächenbezogene Masse</b>	m	77,00 $\text{kg}/\text{m}^2$



### Baustoffangaben zur Konstruktion, Schichtaufbau (von außen nach innen, Maße in mm)

	Dicke	Baustoff	Wärmeschutz				Brandverhaltensklasse EN
			$\lambda$	$\mu$ min - max	$\rho$	c	
A	7,0	Putzsystem	1,000	10 - 35	2000	1,130	A1
B	80,0	WF-PT [042; 180]	0,042	3 - 7	180	2,100	E
C	15,0	MDF	0,140	11	600	1,700	D
D	200,0	Konstruktionsholz (60/..; e=625)	0,120	50	450	1,600	D
E	200,0	Zellulosefaser [040; 50]	0,040	1	50	2,000	E
F	15,0	OSB (luftdicht verklebt)	0,130	200	600	1,700	D
G	40,0	Holz Fichte Querlattung (a=400) bzw. Lattung versetzt	0,120	50	450	1,600	D
H	40,0	Zellulosefaser [040; 50]	0,040	1	50	2,000	E
I	19,0	Holzschalung N&F	0,120	50	450	1,600	D

### Ökologische Bewertung (pro $\text{m}^2$ Konstruktionsfläche)

#### Datenbasis ecoinvent

Verbaute Menge an NAWAROS	kg	61,788
Anteil NAWAROS am Gesamtgewicht	%	80,06
Einsatz an Primärenergie	MJ	693,348
Erneuerbarer Primärenergieanteil	%	21,15
$\Sigma\Delta\text{O}13$		33,0

Berechnung durch HFA

**Ökologische Bewertung im Detail**

Datenbasis Datenbank ecoinvent

Lebenszyklus (Phasen)	GWP <sub>Fossil</sub> [kg CO <sub>2</sub> Äqv.]	GWP <sub>Biogen</sub> [kg CO <sub>2</sub> Äqv.]	GWP <sub>Total</sub> [kg CO <sub>2</sub> Äqv.]	AP [kg SO <sub>2</sub> Äqv.]	EP [kg PO <sub>4</sub> Äqv.]	ODP [kg R11 Äqv.]	POCP [kg Ethen Äqv.]
A1 - A3	35,305	-96,957	-61,651	0,175	0,075	2,83E-6	0,028

Lebenszyklus (Phasen)	PERE [MJ]	PERM [MJ]	PERT [MJ]	PENRE [MJ]	PENRM [MJ]	PENRT [MJ]
A1 - A3	146,616	1004,576	1151,192	546,733	51,733	598,466