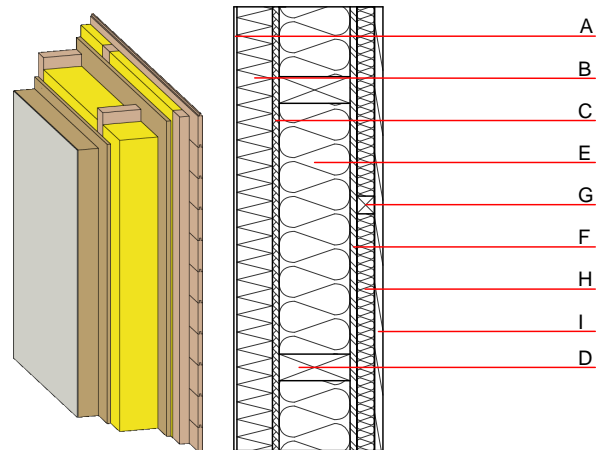


Aussenwand - awropi24a-07

Aussenwand, Holzrahmen/Holztafel, nicht hinterlüftet, mit Installationsebene, geputzt, Holz sichtbar

Bauphysikalische Bewertung

Brandschutz	REI von innen	60
	REI von außen	90
max. Wandhöhe = 3 m; max. Last $E_{d,fi} = 32,0 \text{ kN/m}$ Klassifizierung durch HFA		
Wärmeschutz	U	0,13 $\text{W}/(\text{m}^2\text{K})$
	Diffusionsverhalten	geeignet
Berechnung durch HFA		
Schallschutz	$R_w (C;C_{tr})$	50(-3;-10) dB
	$L_{n,w} (C_i)$	
Bewertung durch TGM		
Flächenbezogene Masse	m	70,40 kg/m^2



Baustoffangaben zur Konstruktion, Schichtaufbau (von außen nach innen, Maße in mm)

	Dicke	Baustoff	Wärmeschutz				Brandverhaltensklasse EN
			λ	μ min - max	ρ	c	
A	7,0	Putzsystem	1,000	10 - 35	2000	1,130	A1
B	80,0	WF-PT [042; 180]	0,042	3 - 7	180	2,100	E
C	15,0	MDF	0,140	11	600	1,700	D
D	160,0	Konstruktionsholz (60/..; e=625)	0,120	50	450	1,600	D
E	160,0	Mineralwolle [038; ≥ 33 ; $\geq 1000^\circ\text{C}$]	0,038	1	33	1,030	A1
F	15,0	OSB (luftdicht verklebt)	0,130	200	600	1,700	D
G	40,0	Holz Fichte Querlattung (a=400) bzw. Lattung versetzt	0,120	50	450	1,600	D
H	40,0	Mineralwolle [038; ≥ 33 ; $\geq 1000^\circ\text{C}$]	0,038	1	33	1,030	A1
I	19,0	Holzschalung N&F	0,120	50	450	1,600	D

Ökologische Bewertung (pro m^2 Konstruktionsfläche)

Datenbasis ecoinvent

Verbaute Menge an NAWAROS	kg	49,476
Anteil NAWAROS am Gesamtgewicht	%	69,80
Einsatz an Primärenergie	MJ	747,614
Erneuerbarer Primärenergieanteil	%	17,95
$\Sigma\Delta\text{O}13$		44,4

Berechnung durch HFA

Ökologische Bewertung im Detail

Datenbasis Datenbank ecoinvent

Lebenszyklus (Phasen)	GWP _{Fossil} [kg CO ₂ Äqv.]	GWP _{Biogen} [kg CO ₂ Äqv.]	GWP _{Total} [kg CO ₂ Äqv.]	AP [kg SO ₂ Äqv.]	EP [kg PO ₄ Äqv.]	ODP [kg R11 Äqv.]	POCP [kg Ethen Äqv.]
A1 - A3	41,068	-82,255	-41,188	0,218	0,081	2,79E-6	0,060

Lebenszyklus (Phasen)	PERE [MJ]	PERM [MJ]	PERT [MJ]	PENRE [MJ]	PENRM [MJ]	PENRT [MJ]
A1 - A3	134,173	852,135	986,308	613,442	51,733	665,175