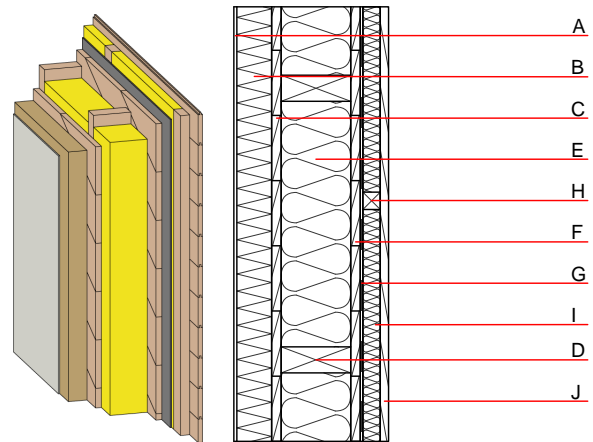


Aussenwand - awropi25a-04

Aussenwand, Holzrahmen/Holztafel, nicht hinterlüftet, mit Installationsebene, geputzt, Holz sichtbar

Bauphysikalische Bewertung

Brandschutz	REI von innen	30
	REI von außen	90
max. Wandhöhe = 3 m; max. Last $E_{d,fi} = 32,0 \text{ kN/m}$ Klassifizierung durch HFA		
Wärmeschutz	U	0,11 W/(m ² K)
	Diffusionsverhalten	geeignet
Berechnung durch HFA		
Schallschutz	$R_w (C;C_{tr})$	52(-3;-9) dB
	$L_{n,w} (C_i)$	
Bewertung durch TGM		
Flächenbezogene Masse	m	81,80 kg/m ²



Baustoffangaben zur Konstruktion, Schichtaufbau (von außen nach innen, Maße in mm)

	Dicke	Baustoff	Wärmeschutz				Brandverhaltensklasse EN
			λ	μ min - max	ρ	c	
A	7,0	Putzsystem	1,000	10 - 35	2000	1,130	A1
B	80,0	WF-PT [042; 180]	0,042	3 - 7	180	2,100	E
C	22,0	Holzschalung Fichte Diagonalschalung	0,120	50	450	1,600	D
D	240,0	Konstruktionsholz (60/..; e=625)	0,120	50	450	1,600	D
E	240,0	Zellulosefaser [040; 50]	0,040	1	50	2,000	E
F	22,0	Holzschalung Fichte Diagonalschalung	0,120	50	450	1,600	D
G		Dampfbremse $s_d \geq 6m$				1000	
H	40,0	Holz Fichte Querlattung (a=400) bzw. Lattung versetzt	0,120	50	450	1,600	D
I	40,0	Zellulosefaser [040; 50]	0,040	1	50	2,000	E
J	19,0	Holzschalung N&F	0,120	50	450	1,600	D

Ökologische Bewertung (pro m² Konstruktionsfläche)

Datenbasis ecoinvent

Verbaute Menge an NAWAROS	kg	69,169
Anteil NAWAROS am Gesamtgewicht	%	82,39
Einsatz an Primärenergie	MJ	657,108
Erneuerbarer Primärenergieanteil	%	25,40
$\Sigma\Delta OI3$		26,6

Berechnung durch HFA

Ökologische Bewertung im Detail

Datenbasis Datenbank ecoinvent

Lebenszyklus (Phasen)	GWP _{Fossil} [kg CO ₂ Äqv.]	GWP _{Biogen} [kg CO ₂ Äqv.]	GWP _{Total} [kg CO ₂ Äqv.]	AP [kg SO ₂ Äqv.]	EP [kg PO ₄ Äqv.]	ODP [kg R11 Äqv.]	POCP [kg Ethen Äqv.]
A1 - A3	32,282	-108,393	-76,110	0,165	0,072	2,75E-6	0,033

Lebenszyklus (Phasen)	PERE [MJ]	PERM [MJ]	PERT [MJ]	PENRE [MJ]	PENRM [MJ]	PENRT [MJ]
A1 - A3	166,914	1122,962	1289,875	490,195	27,301	517,496