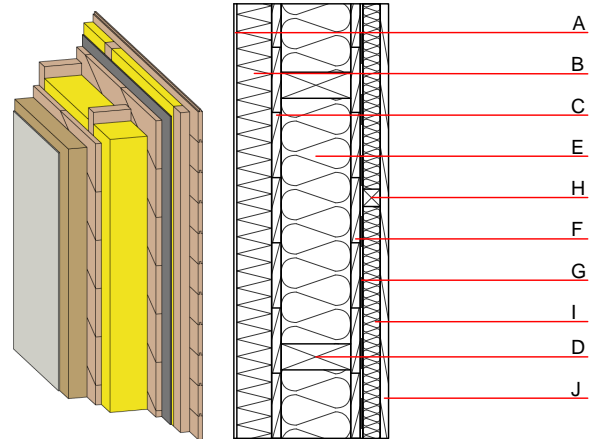


Aussenwand - awropi25a-06

Aussenwand, Holzrahmen/Holztafel, nicht hinterlüftet, mit Installationsebene, geputzt, Holz sichtbar

Bauphysikalische Bewertung

Brandschutz	REI von innen	30
	REI von außen	90
max. Wandhöhe = 3 m; max. Last $E_{d,fi} = 32,0 \text{ kN/m}$ Klassifizierung durch HFA		
Wärmeschutz	U	0,11 W/(m ² K)
	Diffusionsverhalten	geeignet
Berechnung durch HFA		
Schallschutz	$R_w (C;C_{tr})$	52(-3;-10) dB
	$L_{n,w} (C_i)$	
Bewertung durch TGM		
Flächenbezogene Masse	m	81,80 kg/m ²



Baustoffangaben zur Konstruktion, Schichtaufbau (von außen nach innen, Maße in mm)

	Dicke	Baustoff	Wärmeschutz				Brandverhaltensklasse EN
			λ	μ min - max	ρ	c	
A	7,0	Putzsystem	1,000	10 - 35	2000	1,130	A1
B	80,0	WF-PT [042; 180]	0,042	3 - 7	180	2,100	E
C	22,0	Holzschalung Fichte Diagonalschalung	0,120	50	450	1,600	D
D	240,0	Konstruktionsholz (60/..; e=625)	0,120	50	450	1,600	D
E	240,0	Holzfaserdämmung [039; 50]	0,039	1 - 2	50	2,100	E
F	22,0	Holzschalung Fichte Diagonalschalung	0,120	50	450	1,600	D
G		Dampfbremse $s_d \geq 6m$			1000		
H	40,0	Holz Fichte Querlattung (a=400) bzw. Lattung versetzt	0,120	50	450	1,600	D
I	40,0	Holzfaserdämmung [039; 50]	0,039	1 - 2	50	2,100	E
J	19,0	Holzschalung N&F	0,120	50	450	1,600	D

Ökologische Bewertung (pro m² Konstruktionsfläche)

Datenbasis ecoinvent

Verbaute Menge an NAWAROS	kg	68,892
Anteil NAWAROS am Gesamtgewicht	%	83,06
Einsatz an Primärenergie	MJ	738,873
Erneuerbarer Primärenergieanteil	%	23,77
$\Sigma\Delta OI3$		28,8

Berechnung durch HFA

Ökologische Bewertung im Detail

Datenbasis Datenbank ecoinvent

Lebenszyklus (Phasen)	GWP _{Fossil} [kg CO ₂ Äqv.]	GWP _{Biogen} [kg CO ₂ Äqv.]	GWP _{Total} [kg CO ₂ Äqv.]	AP [kg SO ₂ Äqv.]	EP [kg PO ₄ Äqv.]	ODP [kg R11 Äqv.]	POCP [kg Ethen Äqv.]
A1 - A3	35,926	-115,155	-79,229	0,163	0,073	3,01E-6	0,035

Lebenszyklus (Phasen)	PERE [MJ]	PERM [MJ]	PERT [MJ]	PENRE [MJ]	PENRM [MJ]	PENRT [MJ]
A1 - A3	175,664	1188,305	1363,968	563,210	46,818	610,028