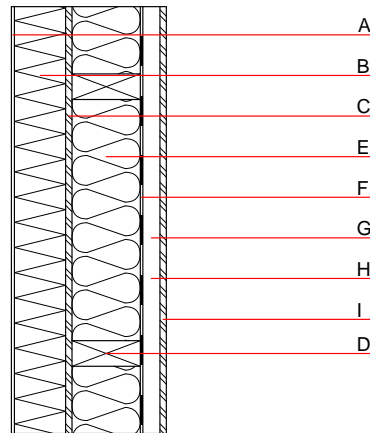


## Aussenwand - awropi28a-00

Aussenwand, Holzrahmen/Holztafel, nicht hinterlüftet, mit Installationsebene, geputzt, Holz sichtbar

### Bauphysikalische Bewertung

<b>Brandschutz</b>	REI von innen	60
	REI von außen	90
max. Wandhöhe = 3 m; max. Last $E_{d,fi}$ = 32,0 kN/m Klassifizierung durch HFA		
<b>Wärmeschutz</b>	U	0,22 W/(m <sup>2</sup> K)
	Diffusionsverhalten	geeignet
Berechnung durch HFA		
<b>Schallschutz</b>	$R_w$ (C;C <sub>tr</sub> )	48(-3;-10) dB
	$L_{n,w}$ (C <sub>i</sub> )	
Wird die Installationslattung senkrecht ausgeführt und mit dem Konstruktionsholz verschraubt, ergibt sich ein $R_w=45$ dB Bewertung durch HFA		
<b>Flächenbezogene Masse</b>	m	54,40 kg/m <sup>2</sup>



### Baustoffangaben zur Konstruktion, Schichtaufbau (von außen nach innen, Maße in mm)

	Dicke	Baustoff	Wärmeschutz				Brandverhaltensklasse EN	
			$\lambda$	$\mu$ min - max	$\rho$	c		
A	5,0	Putzsystem	1,000	10 - 35	2000	1,130	A1	
B	120,0	MW-PT [038; 95; s' =9,2; r≥23]	0,038			95	A1	
C	15,0	OSB	0,130	200	600	1,700	D	
D	160,0	Konstruktionsholz (60/..; e=625)	0,120	50	450	1,600	D	
E	160,0	Mineralwolle [038; ≥33; ≥1000°C]	0,038	1		33	1,030	A1
F		Dampfbremse sd ≥ 23m				1000		
G	40,0	Holz Fichte Querlattung 40/60mm (a=400)	0,120	50	450	1,600	D	
H	40,0	Luftsicht	0,000	1		1	1,008	
I	16,0	Kronospan OSB-Firestop	0,110	150 - 170	660	1,700	B	

### Ökologische Bewertung (pro m<sup>2</sup> Konstruktionsfläche)

#### Datenbasis ecoinvent

Verbaute Menge an NAWAROS	kg	26,741
Anteil NAWAROS am Gesamtgewicht	%	46,20
Einsatz an Primärenergie	MJ	740,041
Erneuerbarer Primärenergieanteil	%	11,00
$\Sigma\Delta OI3$		63,5

Berechnung durch HFA

**Ökologische Bewertung im Detail**

Datenbasis Datenbank ecoinvent

Lebenszyklus (Phasen)	GWP <sub>Fossil</sub> [kg CO <sub>2</sub> Äqv.]	GWP <sub>Biogen</sub> [kg CO <sub>2</sub> Äqv.]	GWP <sub>Total</sub> [kg CO <sub>2</sub> Äqv.]	AP [kg SO <sub>2</sub> Äqv.]	EP [kg PO <sub>4</sub> Äqv.]	ODP [kg R11 Äqv.]	POCP [kg Ethen Äqv.]
A1 - A3	47,743	-44,711	3,032	0,301	0,089	2,71E-6	0,109

Lebenszyklus (Phasen)	PERE [MJ]	PERM [MJ]	PERT [MJ]	PENRE [MJ]	PENRM [MJ]	PENRT [MJ]
A1 - A3	81,422	465,297	546,719	658,619	27,222	685,842