

Aussenwand - awropi29a-00

Aussenwand, Holzrahmen/Holztafel, nicht hinterlüftet, mit Installationsebene, geputzt, andere Oberfläche

Bauphysikalische Bewertung

Brandschutz	REI von innen	60
	REI von außen	90

max. Wandhöhe = 3 m; max. Last $E_{d,fi} = 23,4 \text{ kN/m}$
 Klassifizierung durch HFA

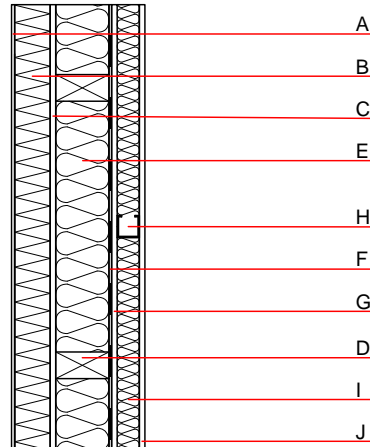
Wärmeschutz	U	0,14 W/(m ² K)
	Diffusionsverhalten	geeignet

Berechnung durch HFA

Schallschutz	$R_w (C; C_{tr})$	58 dB
	$L_{n,w} (C_i)$	

Die schallschutztechnische Beurteilung beruht auf einem längenbezogenen Strömungswiderstand von $r \geq 5 \text{ kPa.s/m}^2$. Sollte beim eingesetzten Dämmstoff dieser Wert darunter liegen, verringert sich der R_w -Wert um 3dB.
 Bewertung durch TGM

Flächenbezogene Masse	m	72,70 kg/m ²
------------------------------	---	-------------------------



Baustoffangaben zur Konstruktion, Schichtaufbau (von außen nach innen, Maße in mm)

	Dicke	Baustoff	Wärmeschutz				Brandverhaltensklasse EN
			λ	$\mu \text{ min - max}$	ρ	c	
A	7,0	Putzsystem „weberpas topdry“	0,450	10 - 35	1600	1,130	A2
B	100,0	MW-PT [040; 100] s' <15 MN/m ³	0,040	1	100	1,030	A1
C	12,5	Rigips Riduro	0,250	4 - 10	1000	1,050	A2
D	120,0	Konstruktionsholz (60/..; e=625)	0,120	50	450	1,600	D
E	120,0	ISOVER Ultimate	0,035	1	20	1,030	A1
F		Dampfbremse sd $\geq 14\text{m}$					
G	12,5	Rigips Riduro	0,250	4 - 10	1000	1,050	A2
H	50,0	RigiProfil >50mm; freistehende Vorsatzschale					
I	50,0	Mineralfolle [040; 11; <1000°C]	0,040	1	11	1,030	A1
J	12,5	Rigips Riduro	0,250	4 - 10	1000	1,050	A2

Ökologische Bewertung (pro m² Konstruktionsfläche)

Datenbasis ecoinvent

Verbaute Menge an NAWAROS	kg	7,347
Anteil NAWAROS am Gesamtgewicht	%	9,24
Einsatz an Primärenergie	MJ	949,922
Erneuerbarer Primärenergieanteil	%	5,96
$\Sigma\Delta OI3$		86,9

Berechnung durch IBO

Ökologische Bewertung im Detail

Datenbasis Datenbank ecoinvent

Lebenszyklus (Phasen)	GWP _{Fossil} [kg CO ₂ Äqv.]	GWP _{Biogen} [kg CO ₂ Äqv.]	GWP _{Total} [kg CO ₂ Äqv.]	AP [kg SO ₂ Äqv.]	EP [kg PO ₄ Äqv.]	ODP [kg R11 Äqv.]	POCP [kg Ethen Äqv.]
A1 - A3	62,033	-10,691	51,342	0,357	0,110	4,27E-6	0,117

Lebenszyklus (Phasen)	PERE [MJ]	PERM [MJ]	PERT [MJ]	PENRE [MJ]	PENRM [MJ]	PENRT [MJ]
A1 - A3	56,609	115,562	172,172	893,313	28,873	922,186