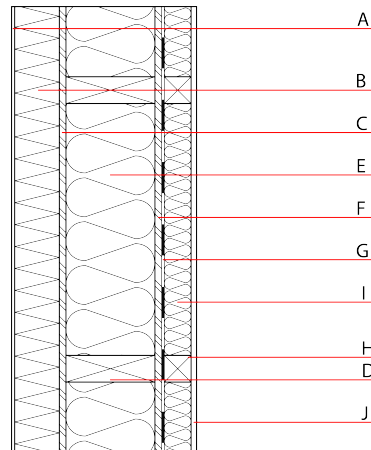


## Aussenwand - awropi31a-02

Aussenwand, Holzrahmen/Holztafel, nicht hinterlüftet, mit Installationsebene, geputzt, andere Oberfläche

### Bauphysikalische Bewertung

<b>Brandschutz</b>	REI von innen REI von außen	60 90
max. Wandhöhe = 3 m; max. Last $E_{d,fi}$ = 32,0 kN/m Klassifizierung durch HFA		
<b>Wärmeschutz</b>	U Diffusionsverhalten	0,12 W/(m <sup>2</sup> K) geeignet
Berechnung durch HFA		
<b>Schallschutz</b>	$R_w$ (C;C <sub>tr</sub> ) $L_{n,w}$ (C <sub>i</sub> )	46(-2;-8) dB
[C <sub>50-3150</sub> ; C <sub>tr,50-3150</sub> ] = [-8;-19] dB Bewertung durch HFA		
<b>Flächenbezogene Masse</b>	m	76,60 kg/m <sup>2</sup>



### Baustoffangaben zur Konstruktion, Schichtaufbau (von außen nach innen, Maße in mm)

	Dicke	Baustoff	Wärmeschutz				Brandverhaltensklasse EN
			$\lambda$	$\mu$ min - max	$\rho$	c	
A	7,0	Putzsystem	1,000	10 - 35	2000	1,130	A1
B	100,0	MW-PT [040; 100]	0,040	1	100	1,030	A1
C	15,0	OSB	0,130	200	600	1,700	D
D	200,0	Konstruktionsholz (60/..; e=625)	0,120	50	450	1,600	D
E	200,0	Zellulosefaser [040; 50]	0,040	1	50	2,000	E
F	15,0	OSB	0,130	200	600	1,700	D
G		Dampfbremse $s_d \geq 14m$					
H	60,0	Holz Fichte - Lattung (60/60) vertikal (a=625)	0,120	50	450	1,600	D
I	60,0	Zellulosefaser [040; 50]	0,040	1	50	2,000	E
J	12,5	Gipsplatte Typ DF (GKF) oder	0,250	10	800	1,050	A2
J	12,5	Gipsfaserplatte	0,320	21	1000	1,100	A2

### Ökologische Bewertung (pro m<sup>2</sup> Konstruktionsfläche)

#### Datenbasis ecoinvent

Verbaute Menge an NAWAROS	kg	41,914
Anteil NAWAROS am Gesamtgewicht	%	54,26
Einsatz an Primärenergie	MJ	737,663
Erneuerbarer Primärenergieanteil	%	17,08
$\Sigma\Delta OI3$		51,3

Berechnung durch HFA

**Ökologische Bewertung im Detail**

Datenbasis Datenbank ecoinvent

Lebenszyklus (Phasen)	GWP <sub>Fossil</sub> [kg CO <sub>2</sub> Äqv.]	GWP <sub>Biogen</sub> [kg CO <sub>2</sub> Äqv.]	GWP <sub>Total</sub> [kg CO <sub>2</sub> Äqv.]	AP [kg SO <sub>2</sub> Äqv.]	EP [kg PO <sub>4</sub> Äqv.]	ODP [kg R11 Äqv.]	POCP [kg Ethen Äqv.]
A1 - A3	42,713	-63,244	-20,530	0,251	0,085	2,97E-6	0,074

Lebenszyklus (Phasen)	PERE [MJ]	PERM [MJ]	PERT [MJ]	PENRE [MJ]	PENRM [MJ]	PENRT [MJ]
A1 - A3	126,000	653,626	779,626	611,663	28,482	640,145