

Aussenwand - awropi32a-03

Aussenwand, Holzrahmen/Holztafel, nicht hinterlüftet, mit Installationsebene, geputzt, Gipsplatte

Bauphysikalische Bewertung

Brandschutz	REI von innen	60
	REI von außen	60

max. Wandhöhe = 3 m; max. Last $E_{d,fi} = 32,0 \text{ kN/m}$
 Klassifizierung durch HFA

Wärmeschutz	U	0,17 W/(m ² K)
	Diffusionsverhalten	geeignet

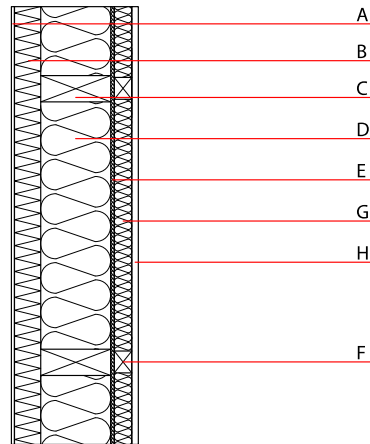
Der Nachweis der Wasserdampfdiffusion wurde gem. ÖNORM B 8110-2 (2020) Pkt. 11 für Bauteile aus einer qualitätsüberwachten Vorfertigung (Ausführung der Luftdichtheit, Tab. 3) und 6m Luftsäule geführt.
 Berechnung durch HFA

Schallschutz	$R_w (C; C_{tr})$	43(-1;-6) dB
	$L_{n,w} (C_i)$	

Bewertung durch HFA

Flächenbezogene Masse	m	52,80 kg/m ²
------------------------------	---	-------------------------

Berechnet mit GKF



Baustoffangaben zur Konstruktion, Schichtaufbau (von außen nach innen, Maße in mm)

	Dicke	Baustoff	Wärmeschutz				Brandverhaltensklasse EN
			λ	$\mu \text{ min - max}$	ρ	c	
A	7,0	Putzsystem	1,000	10 - 35	2000	1,130	A1
B	60,0	Holzfaserdämmplatte WF-PT [048; 180]	0,048	5 - 7	180	2,100	E
C	160,0	Konstruktionsholz (60/..; e=625)	0,120	50	450	1,600	D
D	160,0	Mineralwolle [040; ≥ 16 ; <1000°C]	0,040	1	16	1,030	A1
E	8,0	Funderplan Biofaser (luftdicht verklebt)	0,180	185	1000	1,700	D
F	40,0	Holz Fichte Lattung vertikal	0,120	50	450	1,600	D
G	40,0	Mineralwolle [040; ≥ 16 ; <1000°C]	0,040	1	16	1,030	A1
H	15,0	Gipsplatte Typ DF (GKF) oder	0,250	10	800	1,050	A2
H	15,0	Gipsfaserplatte	0,320	21	1000	1,100	A2

Ökologische Bewertung (pro m² Konstruktionsfläche)

Datenbasis ecoinvent

Verbaute Menge an NAWAROS	kg	27,486
Anteil NAWAROS am Gesamtgewicht	%	47,55
Einsatz an Primärenergie	MJ	601,058
Erneuerbarer Primärenergieanteil	%	11,10
$\Sigma \Delta OI3$		34,5

Berechnung durch HFA

Ökologische Bewertung im Detail

Datenbasis Datenbank ecoinvent

Lebenszyklus (Phasen)	GWP _{Fossil} [kg CO ₂ Äqv.]	GWP _{Biogen} [kg CO ₂ Äqv.]	GWP _{Total} [kg CO ₂ Äqv.]	AP [kg SO ₂ Äqv.]	EP [kg PO ₄ Äqv.]	ODP [kg R11 Äqv.]	POCP [kg Ethen Äqv.]
A1 - A3	31,526	-46,950	-15,424	0,139	0,067	3,08E-6	0,019

Lebenszyklus (Phasen)	PERE [MJ]	PERM [MJ]	PERT [MJ]	PENRE [MJ]	PENRM [MJ]	PENRT [MJ]
A1 - A3	66,714	473,925	540,640	534,344	20,689	555,032