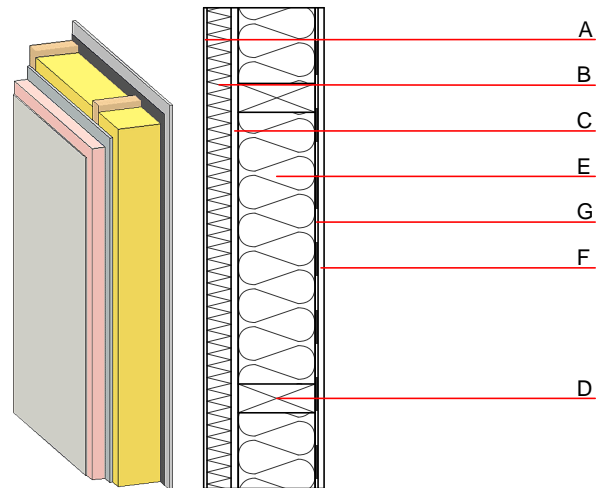


Aussenwand - awropo01a-02

Aussenwand, Holzrahmen/Holztafel, nicht hinterlüftet, ohne Installationsebene, geputzt, andere Oberfläche

Bauphysikalische Bewertung

Brandschutz	REI von innen	30
	REI von außen	30
max. Wandhöhe = 3 m; max. Last $E_{d,fi}$ = 32,0 kN/m Klassifizierung durch HFA		
Wärmeschutz	U	0,17 W/(m ² K)
	Diffusionsverhalten	geeignet
Berechnung durch HFA		
Schallschutz	R_w ($C; C_{tr}$)	45(-2;-6) dB
	$L_{n,w}$ (C_i)	
Bewertung durch MA39		
Flächenbezogene Masse	m	45,20 kg/m ²
Berechnet mit GF		



Bemerkung: e=625

Baustoffangaben zur Konstruktion, Schichtaufbau (von außen nach innen, Maße in mm)

	Dicke	Baustoff	Wärmeschutz				Brandverhaltensklasse EN
			λ	μ min - max	ρ	c	
A	4,0	Putzsystem	1,000	10 - 35	2000	1,130	A1
B	50,0	Polystyrol EPS-F [0,040]	0,040	20 - 50	17	1,450	E
C	15,0	Gipsfaserplatte	0,320	21	1000	1,100	A2
D	200,0	Konstruktionsholz (60/..; e=*)	0,120	50	450	1,600	D
E	200,0	Mineralwolle [040; ≥ 16 ; <1000°C]	0,040	1	16	1,030	A1
F		Dampfbremse $s_d \geq 13m$			1000		
G	12,5	Gipsfaserplatte oder	0,320	21	1000	1,100	A2
G	12,5	Gipsplatte Typ DF (GKF)	0,250	10	800	1,050	A2

Ökologische Bewertung (pro m² Konstruktionsfläche)

Datenbasis ecoinvent

Verbaute Menge an NAWAROS	kg	10,220
Anteil NAWAROS am Gesamtgewicht	%	24,06
Einsatz an Primärenergie	MJ	400,542
Erneuerbarer Primärenergieanteil	%	10,59
$\Sigma\Delta OI3$		27,0

Berechnung durch HFA

Ökologische Bewertung im Detail

Datenbasis Datenbank ecoinvent

Lebenszyklus (Phasen)	GWP _{Fossil} [kg CO ₂ Äqv.]	GWP _{Biogen} [kg CO ₂ Äqv.]	GWP _{Total} [kg CO ₂ Äqv.]	AP [kg SO ₂ Äqv.]	EP [kg PO ₄ Äqv.]	ODP [kg R11 Äqv.]	POCP [kg Ethen Äqv.]
A1 - A3	20,917	-15,767	5,150	0,097	0,041	2,01E-6	0,020

Lebenszyklus (Phasen)	PERE [MJ]	PERM [MJ]	PERT [MJ]	PENRE [MJ]	PENRM [MJ]	PENRT [MJ]
A1 - A3	42,404	157,229	199,633	358,137	36,048	394,185