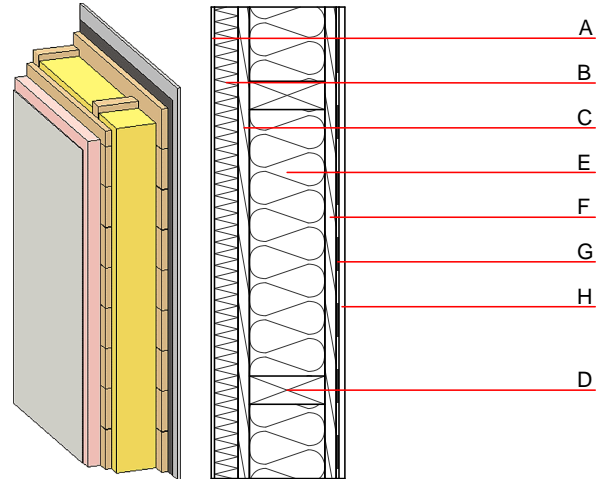


Aussenwand - awrop11a-10

Aussenwand, Holzrahmen/Holztafel, nicht hinterlüftet, ohne Installationsebene, geputzt, andere Oberfläche

Bauphysikalische Bewertung

Brandschutz	REI von innen	60
	REI von außen	30
max. Wandhöhe = 3 m; max. Last $E_{d,fi} = 32,0 \text{ kN/m}$ Klassifizierung durch HFA		
Wärmeschutz	U	0,19 W/(m ² K)
	Diffusionsverhalten	geeignet
Berechnung durch HFA		
Schallschutz	$R_w (C; C_{tr})$	47(-2;-6) dB
	$L_{n,w} (C_i)$	
EPS-F mit einer dynamischen Steifigkeit $s' = 20 \text{ MN/m}^3$. Bewertung durch MA39		
Flächenbezogene Masse	m	52,80 kg/m ²
Berechnet mit GKF		



Bemerkung: e=625

Baustoffangaben zur Konstruktion, Schichtaufbau (von außen nach innen, Maße in mm)

	Dicke	Baustoff	Wärmeschutz				Brandverhaltensklasse EN
			λ	$\mu \text{ min - max}$	ρ	c	
A	4,0	Putzsystem	1,000	10 - 35	2000	1,130	A1
B	50,0	Elastifiziertes Polystyrol FS	0,040	20 - 50	17	1,450	E
C	25,0	Holzschalung Fichte	0,120	50	450	1,600	D
D	160,0	Konstruktionsholz (60/160; e=*)	0,120	50	450	1,600	D
E	160,0	Mineralwolle [040; ≥ 16 ; $< 1000^\circ\text{C}$]	0,040	1	16	1,030	A1
F	25,0	Holzschalung Fichte	0,120	50	450	1,600	D
G		Dampfbremse $s_d \geq 16\text{m}$			1000		
H	12,5	Gipsplatte Typ DF (GKF) oder	0,250	10	800	1,050	A2
H	12,5	Gipsfaserplatte	0,320	21	1000	1,100	A2

Ökologische Bewertung (pro m² Konstruktionsfläche)

Datenbasis ecoinvent

Verbaute Menge an NAWAROS	kg	31,546
Anteil NAWAROS am Gesamtgewicht	%	60,89
Einsatz an Primärenergie	MJ	433,488
Erneuerbarer Primärenergieanteil	%	21,84
$\Sigma\Delta OI3$		20,9

Berechnung durch HFA

Ökologische Bewertung im Detail

Datenbasis Datenbank ecoinvent

Lebenszyklus (Phasen)	GWP _{Fossil} [kg CO ₂ Äqv.]	GWP _{Biogen} [kg CO ₂ Äqv.]	GWP _{Total} [kg CO ₂ Äqv.]	AP [kg SO ₂ Äqv.]	EP [kg PO ₄ Äqv.]	ODP [kg R11 Äqv.]	POCP [kg Ethen Äqv.]
A1 - A3	19,965	-51,589	-31,624	0,102	0,042	1,82E-6	0,028

Lebenszyklus (Phasen)	PERE [MJ]	PERM [MJ]	PERT [MJ]	PENRE [MJ]	PENRM [MJ]	PENRT [MJ]
A1 - A3	94,675	535,233	629,908	338,813	38,764	377,577