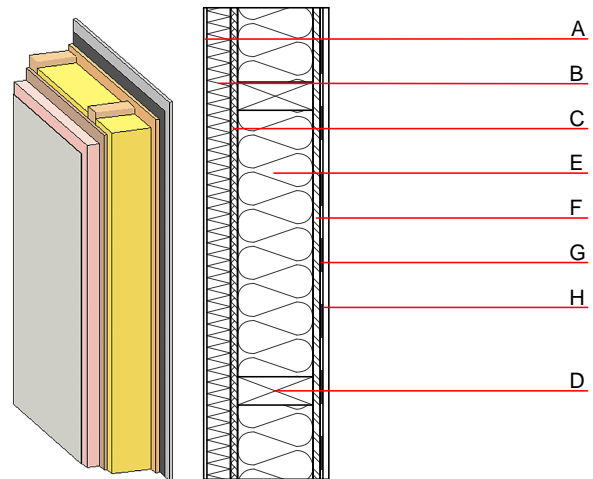


## Aussenwand - awropo13a-09

Aussenwand, Holzrahmen/Holztafel, nicht hinterlüftet, ohne Installationsebene, geputzt, andere Oberfläche

### Bauphysikalische Bewertung

<b>Brandschutz</b>	REI von innen REI von außen	60 30
max. Wandhöhe = 3 m; max. Last $E_{d,fi} = 32,0 \text{ kN/m}$ Klassifizierung durch HFA		
<b>Wärmeschutz</b>	U Diffusionsverhalten	0,13 W/(m <sup>2</sup> K) geeignet
Um das Verhältnis von 4:1 zwischen inneren und äußeren Bauteilschichten einzuhalten, ist eine Dampfbremse mit einem $s_d$ -Wert von $\geq 30\text{m}$ einzusetzen. Berechnung durch HFA		
<b>Schallschutz</b>	$R_w (C; C_{tr})$ $L_{n,w} (C_i)$	44(-2;-6) dB
Bewertung durch MA39		
<b>Flächenbezogene Masse</b>	m	48,50 kg/m <sup>2</sup>
Berechnet mit GKF		



Bemerkung: e=625

### Baustoffangaben zur Konstruktion, Schichtaufbau (von außen nach innen, Maße in mm)

	Dicke	Baustoff	Wärmeschutz				Brandverhaltensklasse EN
			$\lambda$	$\mu \text{ min - max}$	$\rho$	c	
A	4,0	Putzsystem	1,000	10 - 35	2000	1,130	A1
B	160,0	Polystyrol EPS-F [0,040]	0,040	20 - 50	17	1,450	E
C	15,0	MDF	0,140	11	600	1,700	D
D	160,0	Konstruktionsholz (60/160; e=*)	0,120	50	450	1,600	D
E	160,0	Mineralwolle [040; $\geq 16$ ; $< 1000^\circ\text{C}$ ]	0,040	1	16	1,030	A1
F	15,0	OSB	0,130	200	600	1,700	D
G		Dampfbremse $s_d \geq 9\text{m}$			1000		
H	12,5	Gipsplatte Typ DF (GKF) oder	0,250	10	800	1,050	A2
H	12,5	Gipsfaserplatte	0,320	21	1000	1,100	A2

### Ökologische Bewertung (pro m<sup>2</sup> Konstruktionsfläche)

#### Datenbasis ecoinvent

Verbaute Menge an NAWAROS	kg	24,896
Anteil NAWAROS am Gesamtgewicht	%	52,16
Einsatz an Primärenergie	MJ	588,994
Erneuerbarer Primärenergieanteil	%	12,98
$\Sigma\Delta\text{OIS}$		39,2

Berechnung durch HFA

**Ökologische Bewertung im Detail**

Datenbasis Datenbank ecoinvent

Lebenszyklus (Phasen)	GWP <sub>Fossil</sub> [kg CO <sub>2</sub> Äqv.]	GWP <sub>Biogen</sub> [kg CO <sub>2</sub> Äqv.]	GWP <sub>Total</sub> [kg CO <sub>2</sub> Äqv.]	AP [kg SO <sub>2</sub> Äqv.]	EP [kg PO <sub>4</sub> Äqv.]	ODP [kg R11 Äqv.]	POCP [kg Ethen Äqv.]
A1 - A3	31,373	-40,422	-9,049	0,144	0,053	2,20E-6	0,039

Lebenszyklus (Phasen)	PERE [MJ]	PERM [MJ]	PERT [MJ]	PENRE [MJ]	PENRM [MJ]	PENRT [MJ]
A1 - A3	76,439	419,433	495,872	512,556	133,764	646,320