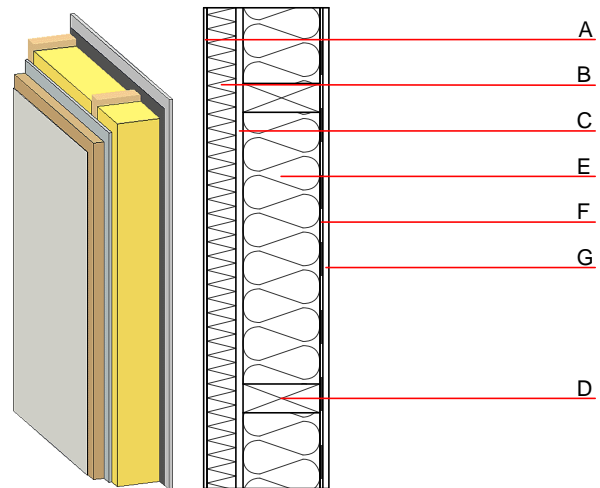


Aussenwand - awropo17a-05

Aussenwand, Holzrahmen/Holztafel, nicht hinterlüftet, ohne Installationsebene, geputzt, andere Oberfläche

Bauphysikalische Bewertung

Brandschutz	REI von innen	60
	REI von außen	90
max. Wandhöhe = 3 m; max. Last $E_{d,fi}$ = 32,0 kN/m Klassifizierung durch HFA		
Wärmeschutz	U	0,21 W/(m ² K)
	Diffusionsverhalten	geeignet
Berechnung durch HFA		
Schallschutz	R_w (C;C _{tr})	51(-3;-9) dB
	$L_{n,w}$ (C _i)	
Bewertung durch MA39		
Flächenbezogene Masse	m	66,50 kg/m ²
Berechnet mit GF		



Bemerkung: e=625

Baustoffangaben zur Konstruktion, Schichtaufbau (von außen nach innen, Maße in mm)

	Dicke	Baustoff	Wärmeschutz				Brandverhaltensklasse EN
			λ	μ min - max	ρ	c	
A	7,0	Putzsystem	1,000	10 - 35	2000	1,130	A1
B	60,0	Holzfaserdämmplatte WF-PT [045; 180]	0,045	5 - 7	180	2,100	E
C	15,0	Gipsfaserplatte	0,320	21	1000	1,100	A2
D	160,0	Konstruktionsholz (60/..; e=*)	0,120	50	450	1,600	D
E	160,0	Mineralwolle [038; ≥33; ≥1000°C]	0,038	1	33	1,030	A1
F		Dampfbremse $s_d \geq 3m$				1000	
G	12,5	Gipsfaserplatte oder	0,320	21	1000	1,100	A2
G	12,5	Gipsplatte Typ DF (GKF)	0,250	10	800	1,050	A2

Ökologische Bewertung (pro m² Konstruktionsfläche)

Datenbasis ecoinvent

Verbaute Menge an NAWAROS	kg	20,650
Anteil NAWAROS am Gesamtgewicht	%	31,91
Einsatz an Primärenergie	MJ	610,358
Erneuerbarer Primärenergieanteil	%	17,63
$\Sigma\Delta OI3$		40,1

Berechnung durch HFA

Ökologische Bewertung im Detail

Datenbasis Datenbank ecoinvent

Lebenszyklus (Phasen)	GWP _{Fossil} [kg CO ₂ Äqv.]	GWP _{Biogen} [kg CO ₂ Äqv.]	GWP _{Total} [kg CO ₂ Äqv.]	AP [kg SO ₂ Äqv.]	EP [kg PO ₄ Äqv.]	ODP [kg R11 Äqv.]	POCP [kg Ethen Äqv.]
A1 - A3	34,590	-34,827	-0,238	0,170	0,060	2,73E-6	0,043

Lebenszyklus (Phasen)	PERE [MJ]	PERM [MJ]	PERT [MJ]	PENRE [MJ]	PENRM [MJ]	PENRT [MJ]
A1 - A3	107,580	302,907	410,487	502,778	21,724	524,502